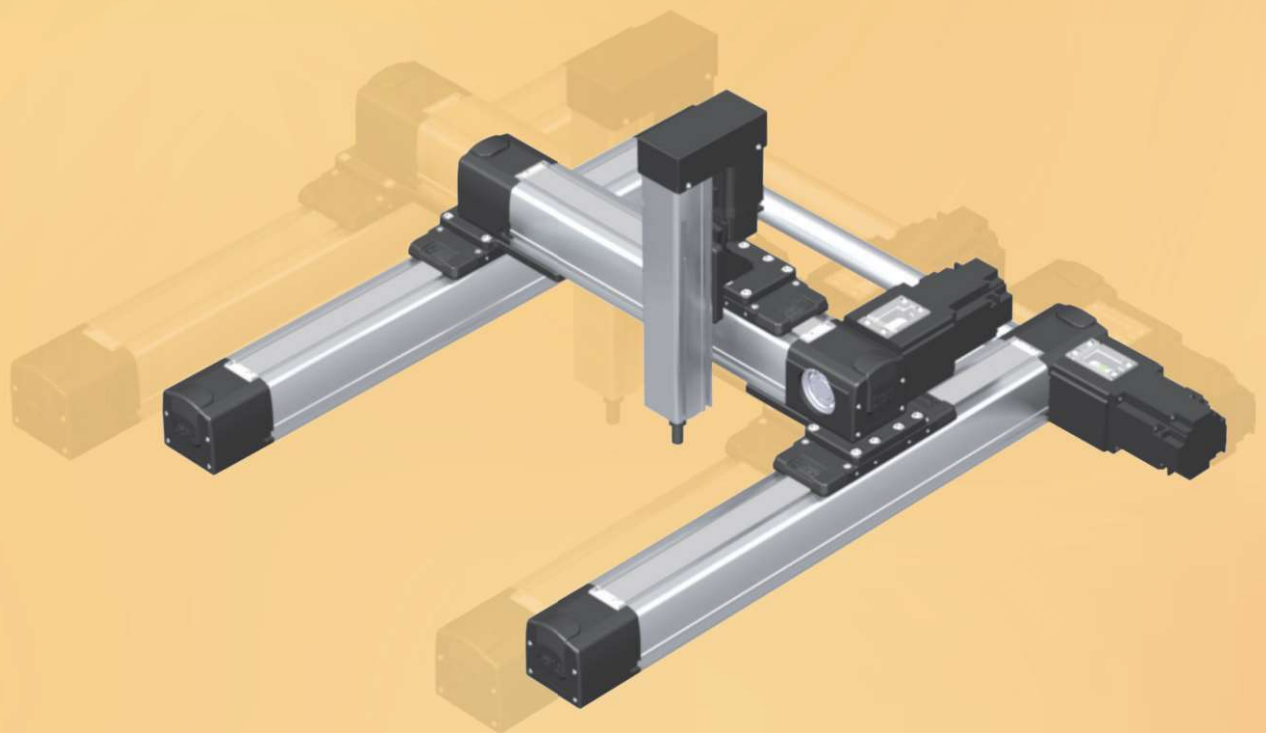


# ENCLOSED CLEAN BELT ACTUATOR

SEBA SERIES (BELT TYPE)



## SEBA SERIES (BELT TYPE)

## Main Drive Belt

- S3M 우레탄 벨트를 사용하여 균일한 속도 유지와 가벼운 무게로 정밀 시스템에 적합  
Suitable for precision systems with constant speed and light weight using S3M urethane belts
- 철심 보강형 RPP 타입의 벨트를 사용하여 고토크에서 높은 위치 정밀도, 고속 이송시 마찰소음감소 등 기존의 클래식 타입의 타이밍 벨트 사용시 보다 성능이 월등히 개선 됨  
A steel-reinforced RPP belt significantly improves performances (ex: high position precision at high torque, reduction of friction noise at high-speed transfer, etc.) compared to an old classical timing
- Belt specification

|          | BELT TYPE | Width |   |
|----------|-----------|-------|---|
| SEBA 45  | S3M       | 12    |    |
| SEBA 65  | RPP5      | 20    |   |
| SEBA 85  |           | 30    |   |
| SEBA 105 | RPP8      | 46    |  |

## Structure of Base

- 고강성 컴팩트한 구조  
High rigidity and compact design
- User 장비와 맞춤 고정  
용이한 Base에 T-slot 방식  
T-slot fixation method is used  
in base for convenient customized  
fixation with equipment.
- 규정토크  
Standard torque



|                        | M5 | M6  | M8  |
|------------------------|----|-----|-----|
| 알루미늄<br>(Aluminum)     | 45 | 70  | 150 |
| 주철주물<br>(Cast-iron)    | 60 | 94  | 205 |
| 일반철계<br>(General iron) | 90 | 140 | 310 |

Note 1) 육각렌치머리볼트로 인장강도 10 N/mm<sup>2</sup> 이상 사용할 것.  
As hexagon socket head screw, tensile strength shall be over 10 N/mm<sup>2</sup>

Note 2) TAP 가공부가 위의 재질 일 때 (단위 : kgf.cm)  
When tap machining part are following material



## Structure of External Sensor

- Actuator의 외부에 근접센서를 부착하여 조립 및 유지 관리가 간편.  
Easy and convenient assembly & maintenance with a proximity sensor outside the actuator
- 외장형 센서 : EE-SX674(OMRON)  
External Sensor : EE-SX674(OMRON)
- 50 Stroke 일 경우 : 2 EA  
50 strokes: 2 units
- 100 Stroke 이상부터 : 3 EA  
100 strokes or more: 3 units

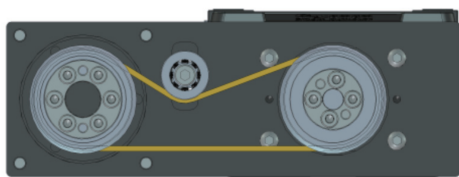


### ■ Structure of Dustproof Cover

- 방진 Sus Cover 채용으로 이물질이 본체 내부로 유입되는 것을 방지하여 제품의 수명 및 Maintenance 주기가 길어짐.  
The dustproof SUS cover prevents dusts and foreign substances from penetrating into the frame and prolongs its life and maintenance cycle.

### ■ Pulley and Timing Belt

- 2개의 Pulley와 Timing Belt로 구성  
The system consists of 2 pulleys and a timing belt.
- Tension Guide BRG'으로 장력 조절하여 Belt 탈주 및 장력풀림 방지  
Belt slipping and tension release are prevented by tension adjustments with a tension guide brg'.



- 특허 제 10-1246611호 (PATENT NUMBER 10-1246611)

### ■ Zero Backlash Disk Coupling

- 비틀림 강성이 커 고 정밀 위치 제어가 가능.  
Increased torsional rigidity enables high-precision position control.
- 클램프 형을 사용하여 Motor 조립이 간편.  
The use of clamp-type couplings makes it easy and convenient to assemble the motor.
- 낮은 관성으로 소형 Motor 적용이 용이.  
It is easy to apply a small motor, because of low inertia.

### ■ Motor

- STEP Motor 및 SERVO Motor의 다양한 모터 사용  
Diverse STEP and SERVO motors used
- STEP Motor : Page 18 참조  
STEP Motor : see page 18
- SERVO Motor : Page 19 참조  
SERVO Motor : see page 19

### ■ Motor Assembly Location



SL : Straight left motor mount



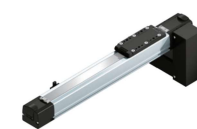
SR : Straight right motor mount



PLU : Parallel left upper motor mount



PRU : Parallel right upper motor mount



PLB : Parallel left bottom motor mount



PRB : Parallel right bottom motor mount



PLF : Parallel left front motor mount



PRF : Parallel right front motor mount

## Order Information

| Model      |           |          | Stroke     |          | Sensor  |                     | Motor     |             |
|------------|-----------|----------|------------|----------|---------|---------------------|-----------|-------------|
| Series (1) | Model (2) | Lead (3) | Stroke (4) | Type (5) | Qty (6) | Sensor Position (7) | Brand (8) | Model (9)   |
| SEBA       | 65        | 43       | 300        | SL       | + 3S    | R                   | [ APEX    | AB060-003 ] |

### (1) Series

SEBA : Smart Economy Belt Actuator

### (2) Model

45 / 65 / 85 / 105

### (3) Lead

|                     |                      |
|---------------------|----------------------|
| 75 : 1/1 (SEBA45)   | 26 : R5 (SEBA65)     |
| 65 : 28/56 (SEBA65) | 25 : R3 (SEBA45)     |
| 44.8 : R5 (SEBA105) | 22.4 : R10 (SEBA105) |
| 43 : R3 (SEBA65)    | 18 : R10 (SEBA85)    |
| 36 : R5 (SEBA85)    | 11.2 : R20 (SEBA105) |

### (4) Stroke

SEBA 45 : 300~1800  
 SEBA 65 : 300~2500  
 SEBA 85 : 300~4000  
 SEBA 105 : 300~4000

### (5) Type

S : Straight motor mount (SL / SR)  
 P : Parallel motor mount (PLU / PRU / PLB / PRB / PLF / PRF)

### (6) Sensor quantity

3S / 2S / 1S

### (7) Sensor position

L : Left  
 R : Right

### (8) Motor / Reducer Brand

Mitsubishi  
 Yaskawa  
 Panasonic  
 RS Automation

Fastech  
 Oriental  
 Autonics

Apex  
 ATG  
 Brato

### (9) Model

HG-KR 13 / 23 / 43 / 73  
 SGMJV-01 / 02 / 04 / 08  
 MSMD-01 / 02 / 04 / 08  
 CSMT-01 / 02 / 04 / 08

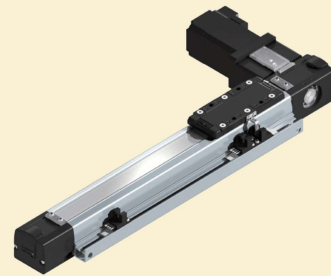
EzM - 42 / 60  
 PK56 / ASC-66  
 AK-42 / 60

AB 042 / 060 / 090  
 PGX 044 / 062 / 090  
 BP 044 / 060 / 090

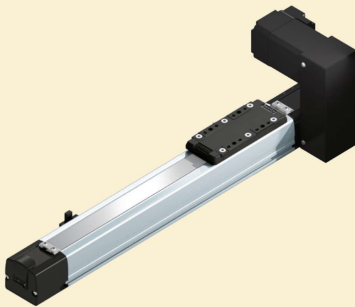
## Order Information



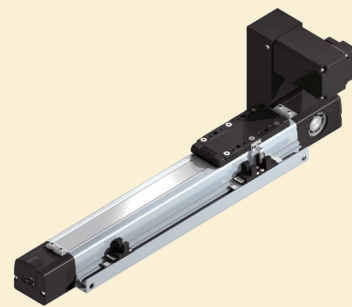
SL : Straight left motor mount



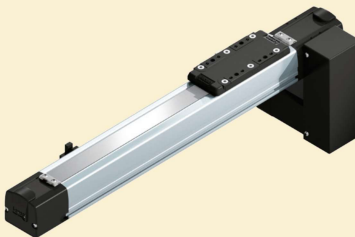
SR : Straight right motor mount



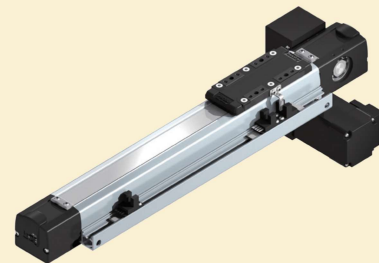
PLU : Parallel left upper motor mount



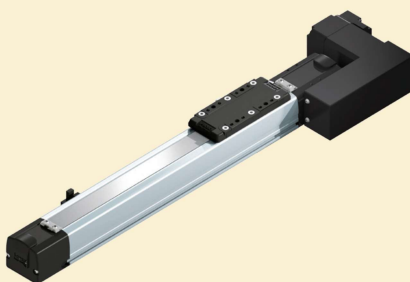
PRU : Parallel right upper motor mount



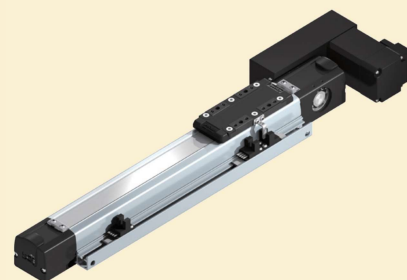
PLB : Parallel left bottom motor mount



PRB : Parallel right bottom motor mount



PLF : Parallel left front motor mount



PRF : Parallel right front motor mount

## SEBA SERIES Specifications

| Model    | Width  | Motor Rated Output                | Lead       | Max Load |     |     |     |     |     |     |     |     |     |     |     |
|----------|--|-----------------------------------|------------|----------|-----|-----|-----|-----|-----|-----|-----|-----|-----|-----|-----|
|          |  |                                   | (mm)       | (kg)     | 300 | 350 | 400 | 450 | 500 | 550 | 600 | 650 | 700 | 800 | 900 |
| SEBA 45  | <br>45mm    | 42(600rpm) <sup>주1)</sup>         | 75         | 2        |     |     |     |     |     |     |     |     |     |     |     |
|          |  | 60(600rpm) <sup>주2)</sup>         | 75         | 10       |     |     |     |     |     |     |     |     |     |     |     |
|          |  | 100W(3000 rpm) <sup>주3)</sup>     | 25 (R3)    | 4        |     |     |     |     |     |     |     |     |     |     |     |
| SEBA 65  | <br>65mm    | 200W <sup>주4)</sup><br>(3000 rpm) | 65 (28/56) | 2.5      |     |     |     |     |     |     |     |     |     |     |     |
|          |  |                                   | 43 (R3)    | 5        |     |     |     |     |     |     |     |     |     |     |     |
|          |  |                                   | 26 (R5)    | 15       |     |     |     |     |     |     |     |     |     |     |     |
| SEBA 85  | <br>85mm   | 400W <sup>주5)</sup><br>(3000 rpm) | 36 (R5)    | 18       |     |     |     |     |     |     |     |     |     |     |     |
|          |  |                                   | 18 (R10)   | 70       |     |     |     |     |     |     |     |     |     |     |     |
| SEBA 105 | <br>105mm | 750W <sup>주6)</sup><br>(3000 rpm) | 44.8 (R5)  | 15       |     |     |     |     |     |     |     |     |     |     |     |
|          |  |                                   | 22.4 (R10) | 70       |     |     |     |     |     |     |     |     |     |     |     |
|          |  |                                   | 11.2 (R20) | 120      |     |     |     |     |     |     |     |     |     |     |     |

주1) 상기 수치는 EzM-42L을 기준으로 작성한 참고 수치임.

The said figures are the reference values prepared based on FASTECH's EzM-42L.

주2) 상기 수치는 EzM-60L을 기준으로 작성한 참고 수치임.

The said figures are the reference values prepared based on FASTECH's EzM-60L.

주3) 상기 수치는 Mitsubishi HG-KR 13 (100W)을 기준으로 작성한 참고 수치이므로, 사용하는 모터에 따라 달라질 수가 있습니다.

The said figures are the reference values prepared based Mitsubishi HG-KR 13 (100W) so that they are subject to changes depending on a type of motor used.

주4) 상기 수치는 Mitsubishi HG-KR 23 (200W)을 기준으로 작성한 참고 수치 이므로, 사용하는 모터에 따라 달라질 수가 있습니다.

The said figures are the reference values prepared based Mitsubishi HG-KR 23 (200W) so that they are subject to changes depending on a type of motor used.

주5) 상기 수치는 Mitsubishi HG-KR 43 (400W)을 기준으로 작성한 참고 수치 이므로, 사용하는 모터에 따라 달라질 수가 있습니다.

The said figures are the reference values prepared based Mitsubishi HG-KR 43 (400W) so that they are subject to changes depending on a type of motor used.

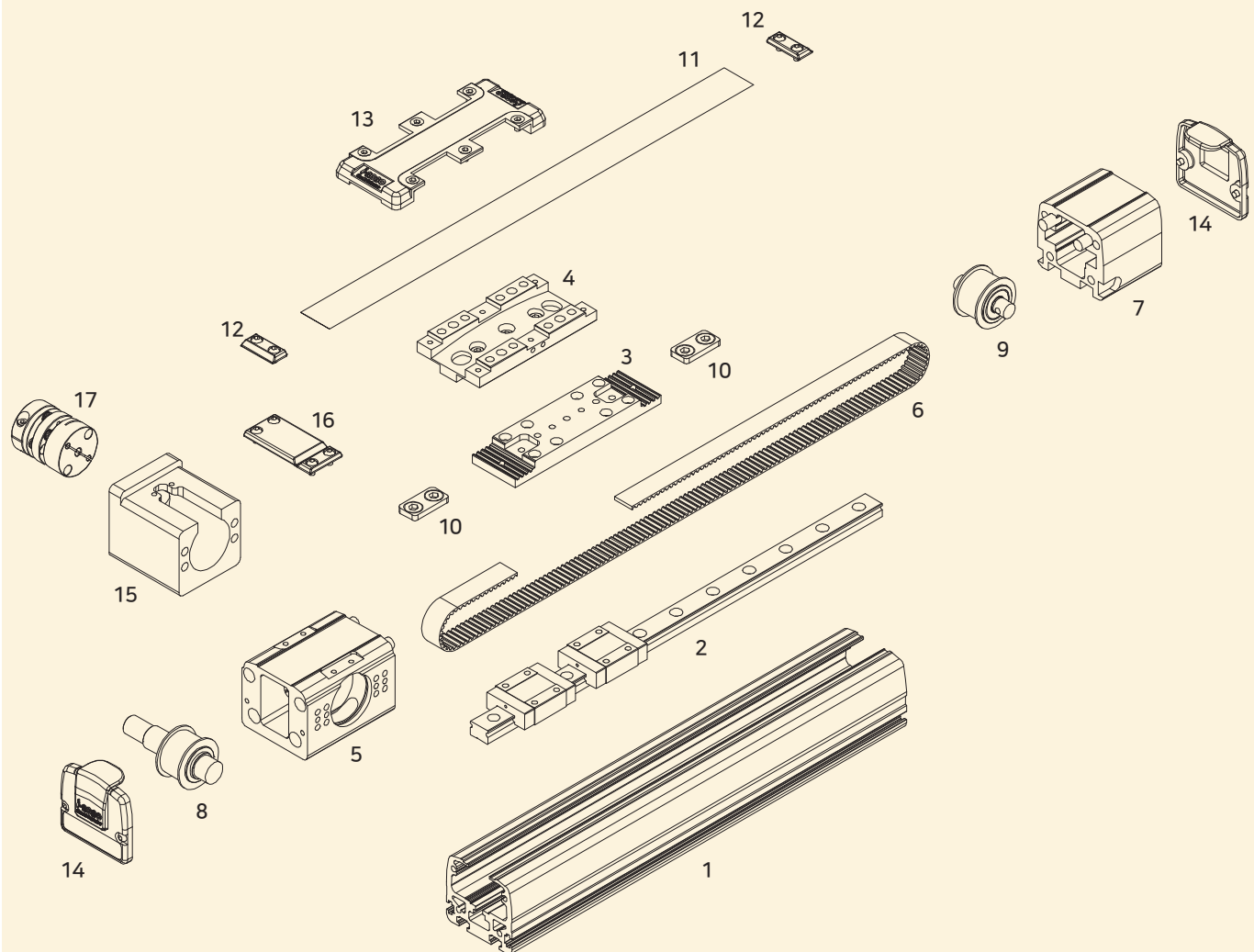
주6) 상기 수치는 Mitsubishi HG-KR 73 (750W)을 기준으로 작성한 참고 수치 이므로, 사용하는 모터에 따라 달라질 수가 있습니다.

The said figures are the reference values prepared based Mitsubishi HG-KR 73 (750W) so that they are subject to changes depending on a type of motor used.





## Structure and the name



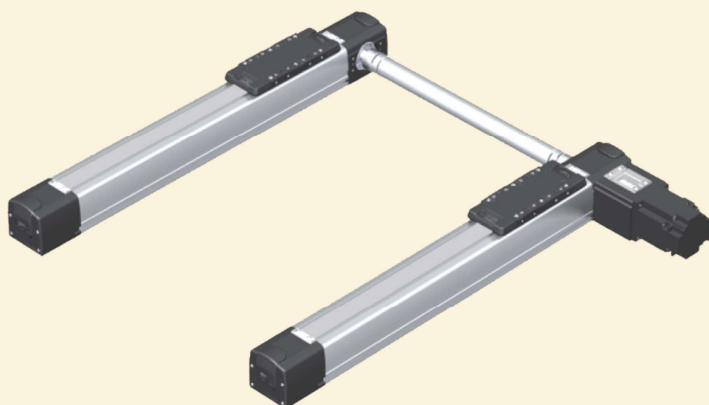
| 부품번호 | 부 품 명                  | 부품번호 | 부 품 명            |
|------|------------------------|------|------------------|
| 1    | Base                   | 10   | Belt Fixer Block |
| 2    | LM Guide               | 11   | Upper SUS Cover  |
| 3    | Slide Table-A          | 12   | SUS Cover Fix    |
| 4    | Slide Table-B          | 13   | Slide Cover      |
| 5    | Pulley Housing (Front) | 14   | Rear Cover       |
| 6    | Belt                   | 15   | Motor Housing    |
| 7    | Pulley Housing (Rear)  | 16   | Coupling Cover   |
| 8    | Belt Pulley (Front)    | 17   | Coupling         |
| 9    | Belt Pulley (Rear)     |      |                  |



NOTE

## Assorted combination type

XI



X AXIS



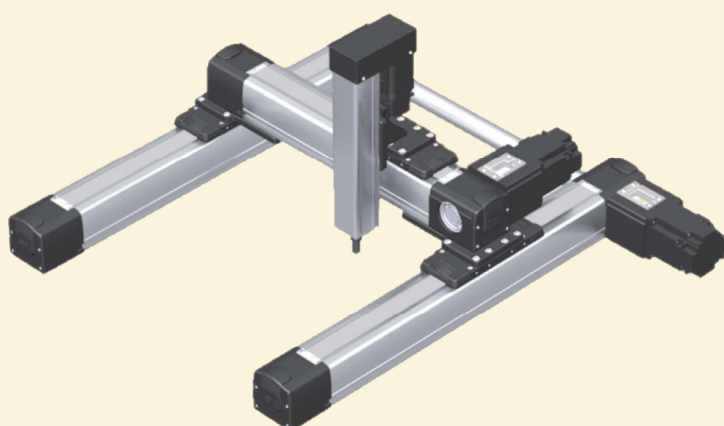
TORSION BAR



Xi AXIS



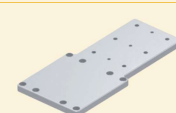
XIYZ-B/F



X AXIS



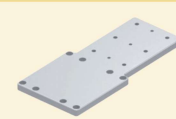
X-Y Bracket



Xi AXIS



Xi-Y Bracket



Y AXIS



Y-Z Bracket



Z AXIS

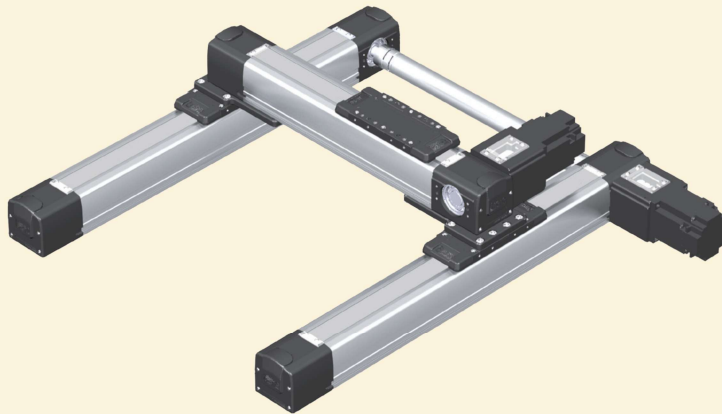


TORSION BAR



## Assorted combination type

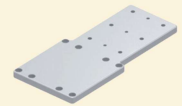
### XIY—B



X AXIS



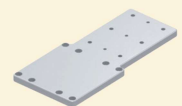
X-Y Bracket



Xi AXIS



Xi-Y Bracket



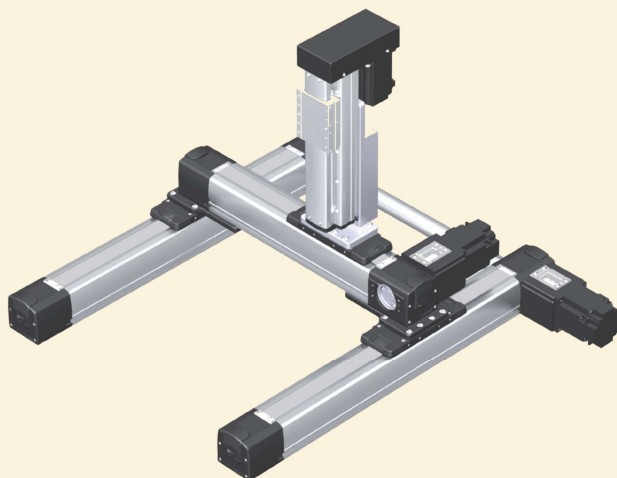
Y AXIS



TORSION BAR



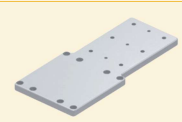
### XIYZ-B/V2



X AXIS



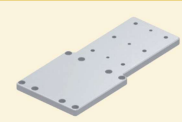
X-Y Bracket



Xi AXIS



Xi-Y Bracket



Y AXIS



Y-Z Bracket



Z AXIS



TORSION BAR



## SEBA SERIES

## SEBA 45

# SEBA 45 Model

- ▶최고속도 1250 mm/s로 고속화 실현  
▶Body Size: 45mm / Stroke: 300 ~ 1800 mm 표준 사양

## Ordering method

# SEBA 45

SEBA 45

①

-

②

Model

Lead

Stroke

75

300 ~ 300 mm

25(R3)

1800 ~ 1800 mm

|                    |  |                   |   |   |
|--------------------|--|-------------------|---|---|
| S                  |  | +                 | ③ | R |
| Type               |  | Sensor 수량 및 방향    |   |   |
| SL: Straight Left  |  | □□L: Sensor Left  |   |   |
| SR: Straight Right |  | □□R: Sensor Right |   |   |

③   R

Sensor 수량 및 방향

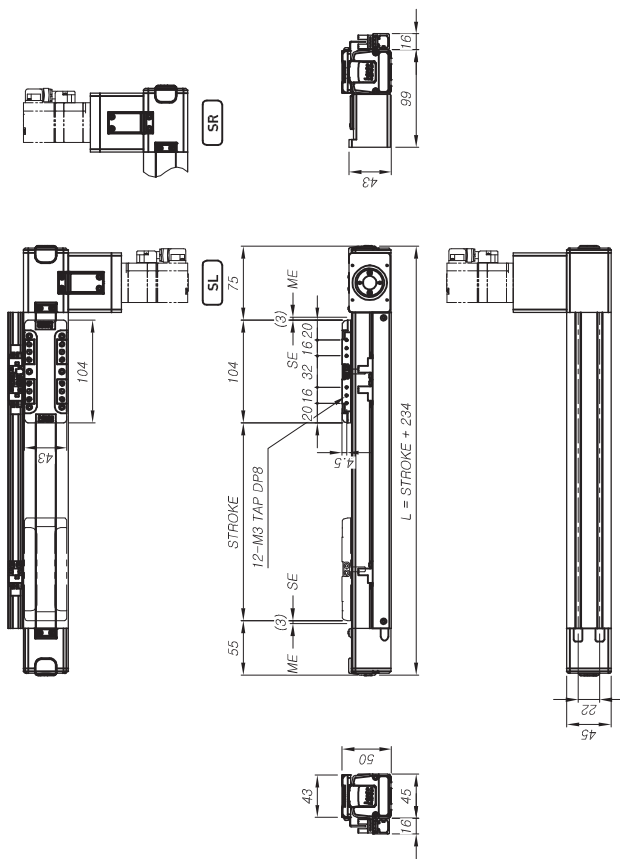
☐ L: Sensor Left

☐ R: Sensor Right



## SEBA 45-SL Model

## ○ Dimension (치수)



## ② 스토리크릿팅 (세서포함)

| Unit   | □ 300 | □ 350   | □ 400   | □ 450   | □ 500   | □ 550   | □ 600   | □ 650   | □ 700   | □ 800   | □ 900   | □ 1000  | □ 1100  | □ 1200  | □ 1300  | □ 1400  | □ 1500  | □ 1600  | □ 1700    | □ 1800    |
|--------|-------|---------|---------|---------|---------|---------|---------|---------|---------|---------|---------|---------|---------|---------|---------|---------|---------|---------|-----------|-----------|
| L      | mm    | 534     | 584     | 634     | 684     | 734     | 784     | 834     | 884     | 934     | 1034    | 1134    | 1234    | 1334    | 1434    | 1534    | 1634    | 1734    | 1834      | 2034      |
| Weight | kg    | 2.7     | 2.8     | 2.9     | 3.1     | 3.2     | 3.3     | 3.5     | 3.6     | 3.8     | 4.1     | 4.4     | 4.6     | 5.0     | 5.3     | 5.5     | 5.8     | 6.2     | 6.4       | 6.9       |
| Price  | ¥     | 500,000 | 510,000 | 520,000 | 535,000 | 550,000 | 570,000 | 590,000 | 610,000 | 630,000 | 670,000 | 720,000 | 760,000 | 800,000 | 840,000 | 890,000 | 930,000 | 970,000 | 1,002,000 | 1,067,000 |

③ 세서수량미구성부품 [별도구매시]

|       | Unit             | 1S     | 2S     | 3S     |
|-------|------------------|--------|--------|--------|
| Price | ₩                | 30,000 | 45,000 | 60,000 |
| 사양    | OMRON EE-SX674   |        |        |        |
| 구성    | 센서 / 브라켓 / 도크 레일 |        |        |        |

## ① Basic Specification

|                           | □ 75  | □ 25 (R3)                      |
|---------------------------|---|--------------------------------|
| <b>Motor Rated Output</b> | □ 42 (600 rpm) <sup>(50)</sup> □ 60 (600 rpm) <sup>(52)</sup> | 10W (3000 rpm) <sup>(53)</sup> |
| <b>Gear Ratio</b>         | -   | 1 / 3                          |
| <b>Pulley Ratio</b>       | -   | -                              |
| <b>Max Load</b>           | 2 kg <sup>(51)</sup>  | 4 kg <sup>(53)</sup>           |
| <b>Max Speed</b>          | 750 mm/s  | 1250 mm/s                      |
| <b>Repeatability</b>      | ± 0.1 mm  |                                |
| <b>Belt</b>               | S3M W=12  |                                |
| <b>LM Guide</b>           | #12W 1Rail/2Block   |                                |

주1) 상기 수치는 파스텍EZM-42L을 기준으로 작성한 참고 수치임.  
주2) 상기 수치는 파스텍EZM-60L을 기준으로 작성한 참고 수치임.  
주3) 상기 수치는 Mitsubishi HG-KR13 (100W)를 기준으로 작성한 참고 수치 이므로, 사용하는 모터에 따라 달라질 수가 있습니다.

## ○ 양사모 ○

|           |               |                                   |
|-----------|---------------|-----------------------------------|
| S E R V O | mitsubishi    | <input type="checkbox"/> HG-KR 23 |
|           | YASKAWA       | <input type="checkbox"/> SGMJV-02 |
|           | Panasonic     | <input type="checkbox"/> MSMD-02  |
|           | RS Automation | <input type="checkbox"/> CSMT-02  |
| S T E P   | FASTECH       | <input type="checkbox"/> EzM-42   |
|           |               | <input type="checkbox"/> EzM-60   |
|           | Oriental      | <input type="checkbox"/> PK-56    |
|           |               | <input type="checkbox"/> ASC-66   |
| REDUCER   | Autonics      | <input type="checkbox"/> AK-42    |
|           |               | <input type="checkbox"/> AK-60    |
|           | Apex          | <input type="checkbox"/> AB 042   |
|           | ATG           | <input type="checkbox"/> PGX 044  |
|           | Brato         | <input type="checkbox"/> BP 044   |

주1)사이즈는 본 카다로그 (P.18~19)를참고 하시기 바랍니다.  
주2)가재품에 있는 모터 외제품은 i-ROBO로 문의 바랍니다.

## 262 |

# SEBA 45 Model



## SEBA 45-PRU Model

## ① Basic Specification

|                           | □ 75  | □ 25 (R3)                        |
|---------------------------|---|----------------------------------|
| <b>Motor Rated Output</b> | □42 [600 rpm <sup>(1)</sup> ]<br>□60 [600 rpm] <sup>(2,3)</sup> | 100W [3000 rpm] <sup>(2,3)</sup> |
| <b>Gear Ratio</b>         | -   | -                                |
| <b>Pulley Ratio</b>       | -   | 1 / 3                            |
| <b>Max Load</b>           | 2 kg <sup>(4)</sup>   | 4 kg <sup>(2,3)</sup>            |
| <b>Max Speed</b>          | 750 mm/s  | 1250 mm/s                        |
| <b>Repeatability</b>      |   |                                  |
| <b>Belt</b>               | ±0.1 mm<br>S3M W=12   |                                  |
| <b>LM Guide</b>           | #12M 1 Rail 2Block  |                                  |

주1) 상기 수치는 파스텍EZM-42L을 기준으로 작성한 참고 수치임.  
주2) 상기 수치는 파스텍EZM-60L을 기준으로 작성한 참고 수치임.  
주3) 상기 수치는 Mitsubishi HG-KR13 (100W)을 기준으로 작성한  
사용하는 모터에 따라 달라질 수가 있습니다.

## ○ Dimension (차수)

모터사양

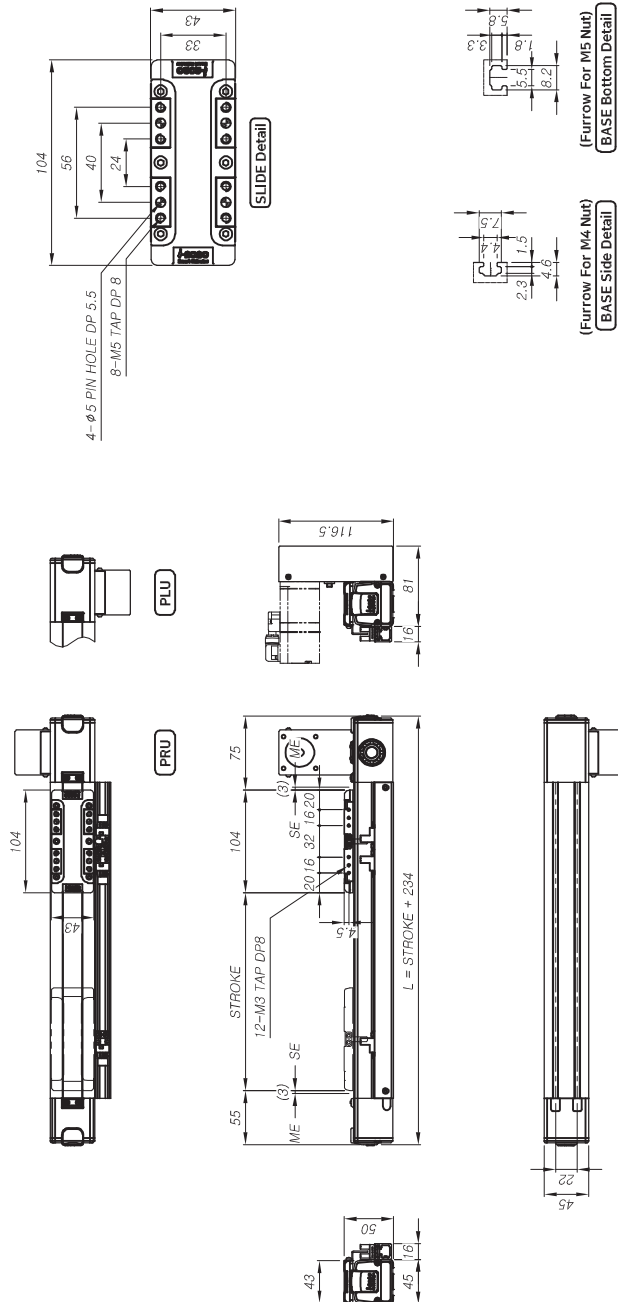
|               |               |                                   |
|---------------|---------------|-----------------------------------|
| S E R V O     | MITSUBISHI    | <input type="checkbox"/> HG-KR 23 |
|               | YASKAWA       | <input type="checkbox"/> SGMJV-02 |
|               | Panasonic     | <input type="checkbox"/> MSD-02   |
|               | RS Automation | <input type="checkbox"/> CSMT-02  |
| S T E P       | FASTECH       | <input type="checkbox"/> EzM-42   |
|               |               | <input type="checkbox"/> EzM-60   |
|               | Oriental      | <input type="checkbox"/> PK-56    |
|               |               | <input type="checkbox"/> ASC-66   |
|               | Autonics      | <input type="checkbox"/> AK-42    |
|               |               | <input type="checkbox"/> AK-60    |
| R E D U C E R | Apex          | <input type="checkbox"/> AB 042   |
|               | ATG           | <input type="checkbox"/> PGY 044  |
|               | Brato         | <input type="checkbox"/> BR 044   |

주1) 사이즈는 본 카다로그 (P.18~19)를 참고 하시기 바랍니다.  
주2) 기재되어 있는 모터와 제품은 i-ROBO로 문의 바랍니다.

## Ordering method

# SEBA 45

|                |             |   |                  |  |   |     |     |   |
|----------------|-------------|---|------------------|--|---|-----|-----|---|
| <b>SEBA 45</b> | (1)         | - | (2)              |  | P   | U + | (3) | L |
| <b>Model</b>   | <b>Lead</b> |   | <b>Stroke</b>    |  | <b>Type</b>                               |     |     |   |
|                | 75          |   | 300~300mm        |  | SL : Straight Left                        |     |     |   |
|                | 25(R3)      |   | ~<br>1800~1800mm |  | SR : Straight Right                       |     |     |   |
|                |             |   |                  |  | PLU : Parallel Left Upper                 |     |     |   |
|                |             |   |                  |  | PRU : Parallel Right Upper                |     |     |   |
|                |             |   |                  |  | PLB : Parallel Left Bottom                |     |     |   |
|                |             |   |                  |  | PRB : Parallel Right Bottom               |     |     |   |
|                |             |   |                  |  | PLF : Parallel Left Front                 |     |     |   |
|                |             |   |                  |  | PRF : Parallel Right Front                |     |     |   |
|                |             |   |                  |  | <b>Sensor 수납 및 방향</b>                     |     |     |   |
|                |             |   |                  |  | <input type="checkbox"/> L : Sensor left  |     |     |   |
|                |             |   |                  |  | <input type="checkbox"/> R : Sensor right |     |     |   |



## ② 시스템의 근간 (센서포함)

|        | Unit | 300     | 350     | 400     | 450     | 500     | 550     | 600     | 650     | 700     | 800     | 900     | 1000    | 1100    | 1200    | 1300    | 1400      | 1500      | 1600      | 1700      | 1800      |
|--------|------|---------|---------|---------|---------|---------|---------|---------|---------|---------|---------|---------|---------|---------|---------|---------|-----------|-----------|-----------|-----------|-----------|
| L      | mm   | 534     | 584     | 634     | 684     | 734     | 784     | 834     | 884     | 934     | 1034    | 1134    | 1234    | 1334    | 1434    | 1534    | 1634      | 1734      | 1834      | 1934      | 2034      |
| Weight | kg   | 3.0     | 3.1     | 3.2     | 3.4     | 3.5     | 3.6     | 3.8     | 3.9     | 4.1     | 4.4     | 4.7     | 4.9     | 5.3     | 5.6     | 5.8     | 6.1       | 6.5       | 6.7       | 7.0       | 7.2       |
| Price  | ¥    | 570,000 | 580,000 | 590,000 | 605,000 | 620,000 | 640,000 | 660,000 | 680,000 | 700,000 | 740,000 | 790,000 | 830,000 | 870,000 | 910,000 | 960,000 | 1,000,000 | 1,040,000 | 1,072,000 | 1,104,000 | 1,137,000 |

## ③ 세서 수량 미 구성 부분 [별도구배서]

|       | Unit             | 1S     | 2S     | 3S     |
|-------|------------------|--------|--------|--------|
| Price | ₩                | 30,000 | 45,000 | 60,000 |
| 사양    | OMRON EE-SX674   |        |        |        |
| 구성    | 센서 / 브라켓 / 도크 레일 |        |        |        |

## SEBA SERIES

## SEBA 45

# SEBA 45 Model



## SEBA 45-PLB Model

## ▶최고속도 1250 mm/s로 고속화 실현

▶ Body Size: 45mm / Stroke: 300 ~ 1800 mm 표준사양

## Ordering method

# SEBA 45

**BA 45**

Model

Lead

75

25(R3)

Stroke  
300 : 300 mm  
~  
1800 : 1800 mm

**P**

③   R

Sensor 수량 및 방향

☐ L : Sensor Left

☐ R : Sensor Right

$$\text{P} \quad \square \quad \square \quad \text{B} + \text{C} \quad \square \quad \text{R}$$

## ① Basic Specification

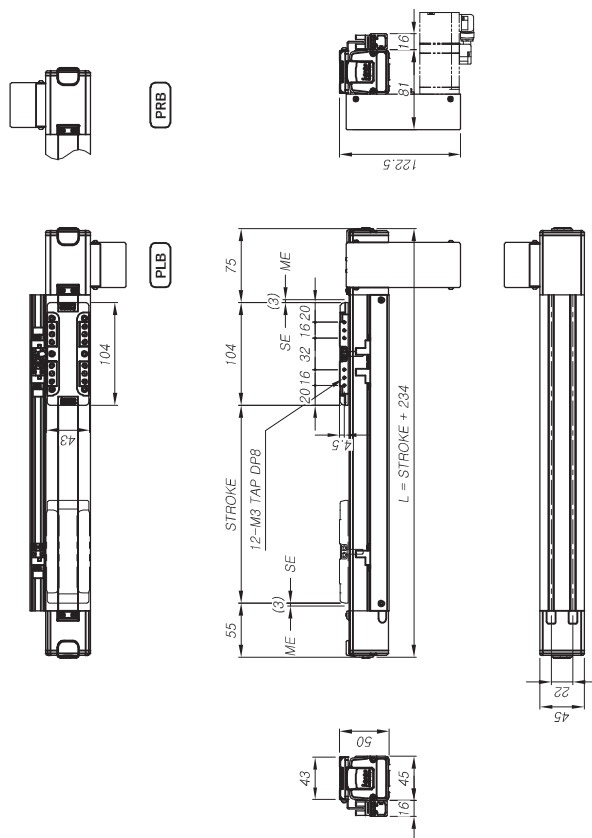
|                           | □ 75   | □ 25 (R3)                      |
|---------------------------|--|--------------------------------|
| <b>Motor Rated Output</b> | □ 42 [600 pm <sup>(1)</sup> ] □ 60 [600 pm] <sup>(2)</sup> | 100W [3000 rpm] <sup>(2)</sup> |
| <b>Gear Ratio</b>         | -  | 1 / 3                          |
| <b>Pulley Ratio</b>       | -  | -                              |
| <b>Max Load</b>           | 2 kg <sup>(3)</sup>  | 4 kg <sup>(3)</sup>            |
| <b>Max Speed</b>          | 750 mm/s   | 1250 mm/s                      |
| <b>Repeatability</b>      | ± 0.1 mm   |                                |
| <b>Belt</b>               | S3M W=12   |                                |
| <b>LM Guide</b>           | # 12M 1 Rail 2Block  |                                |

조 1) 상기 수치는 파스텍 F7M-4기 을기종으로 작성한 참고 수치임

주요 특징

주3) 상기 수치는 Mitsubishi HG-KR13 (100W)을 기준으로 작성한 참고 수치 이므로, 사용하는 모터에 따라 달라질 수가 있습니다.

## ○ Dimension (치수)



○모터 사양○

|                            |               |                                   |
|----------------------------|---------------|-----------------------------------|
| S<br>E<br>R<br>V<br>E<br>R | MITSUBISHI    | <input type="checkbox"/> HG-KR 23 |
|                            | YASKAWA       | <input type="checkbox"/> SGMJ-V02 |
|                            | Panasonic     | <input type="checkbox"/> NSMD-02  |
|                            | RS Automation | <input type="checkbox"/> CSMT-02  |
|                            | FASTECH       | <input type="checkbox"/> EzM-42   |
| S<br>T<br>E<br>P           |               | <input type="checkbox"/> EzM-60   |
|                            | Oriental      | <input type="checkbox"/> PK-56    |
|                            |               | <input type="checkbox"/> ASC-66   |
|                            | Autonics      | <input type="checkbox"/> AK-42    |
|                            |               | <input type="checkbox"/> AK-60    |
| REDUCER                    | Apex          | <input type="checkbox"/> AB 042   |
|                            | ATG           | <input type="checkbox"/> PCX 044  |
|                            | Brato         | <input type="checkbox"/> BP 044   |

※1) 사이즈는 본 카드로그 (P.18~19)를 참고하시기 바랍니다.  
※2) 기재되어 있는 모터 외제품은 i-ROBO로 문의 바랍니다.

## ② 시스템 구축 및 운영 (세시포함)

| Unit   | □ 300 | □ 350   | □ 400   | □ 450   | □ 500   | □ 550   | □ 600   | □ 650   | □ 700   | □ 800   | □ 900   | □ 1000  | □ 1100  | □ 1200  | □ 1300  | □ 1400  | □ 1500    | □ 1600    | □ 1700    | □ 1800    |
|--------|-------|---------|---------|---------|---------|---------|---------|---------|---------|---------|---------|---------|---------|---------|---------|---------|-----------|-----------|-----------|-----------|
| L      | mm    | 534     | 584     | 634     | 684     | 734     | 784     | 834     | 884     | 934     | 1034    | 1134    | 1234    | 1334    | 1434    | 1534    | 1634      | 1734      | 1834      | 2034      |
| Weight | kg    | 3.0     | 3.1     | 3.2     | 3.4     | 3.5     | 3.6     | 3.8     | 3.9     | 4.1     | 4.4     | 4.7     | 4.9     | 5.3     | 5.6     | 5.8     | 6.1       | 6.5       | 6.7       | 7.2       |
| Price  | ¥     | 580,000 | 580,000 | 590,000 | 605,000 | 620,000 | 640,000 | 660,000 | 680,000 | 700,000 | 740,000 | 790,000 | 830,000 | 870,000 | 910,000 | 960,000 | 1,000,000 | 1,040,000 | 1,072,000 | 1,137,000 |

### ③ 세서 수량 및 구성 부품 [별도 구매시]

|       | Unit               | □ 1S   | □ 2S   | □ 3S   |
|-------|--------------------|--------|--------|--------|
| Price | ₩                  | 30,000 | 45,000 | 60,000 |
| 사양    | OMRON EE-SX674     |        |        |        |
| 구성    | 센서 / 브래킷 / 도크 / 레일 |        |        |        |

# SEBA 45 Model

- ▶ 최고속도 1250 mm/s 로 고속화 실현
- ▶ Body Size : 45mm / Stroke : 300 ~ 1800 mm 표준사양

## Ordering method

### SEBA 45

Model

Lead  
75  
25(R3)

Stroke  
300 : 300mm  
1800 : 1800mm

Type  
SL : Straight Left  
SR : Straight Right  
PLU : Parallel Left Upper  
PLB : Parallel Left Bottom  
PRB : Parallel Right Bottom  
PLF : Parallel Left Front  
PRF : Parallel Right Front

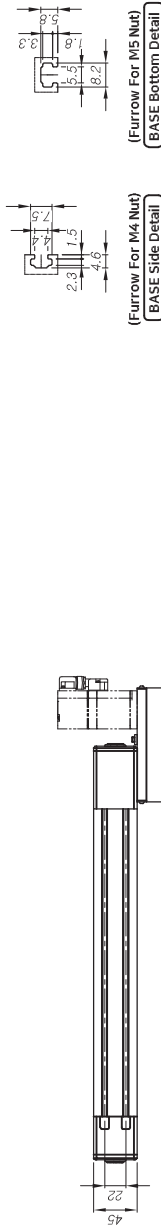
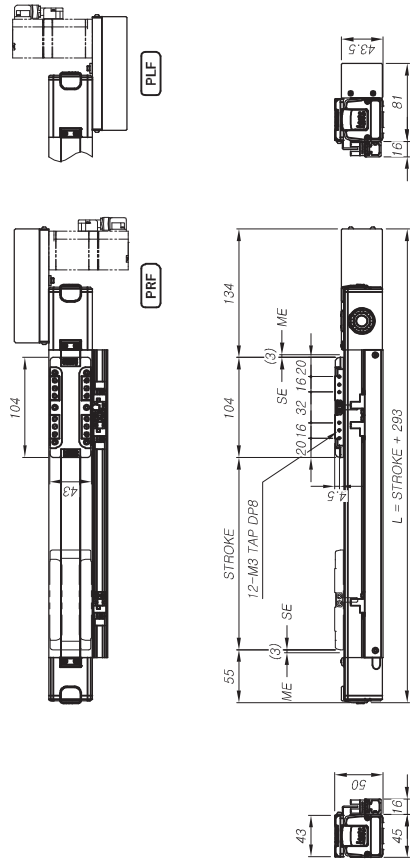
Sensor 수량 및 방향  
☐ L : Sensor Left  
☐ R : Sensor Right

P F + ③ L

### SEBA 45-PRF Model



## Dimension (치수)



## Basic Specification

|                    |   |  |
|--------------------|---|--|
|                    | <input type="checkbox"/> 75   | <input type="checkbox"/> 25 (R3)           |
| Motor Rated Output | <input type="checkbox"/> 42 [600 rpm] <sup>(*)1</sup> <input type="checkbox"/> 60 [600 rpm] <sup>(*)2</sup> 100W [3000 rpm] <sup>(*)3</sup> |  |
| Gear Ratio         | -   | 1 / 3                                      |
| Pulley Ratio       | -   | -  |
| Max Load           | 2 kg <sup>(*)1</sup>  | 10 kg <sup>(*)2</sup> 4 kg <sup>(*)3</sup> |
| Max Speed          | 750 mm/s  | 1250 mm/s                                  |
| Repeatability      | ± 0.1 mm  |  |
| Belt               | S3M W=12  |  |
| LM Guide           | #12M 1Rail 2Block   |  |

주1) 상기 주제는 피드백 E2M-42를 기본으로 작성한 참고 주제임.  
주2) 상기 주제는 피드백 E2M-60을 기본으로 작성한 참고 주제임.  
주3) 상기 주제는 Mitsubishi HG-RR13 (100W)를 기본으로 작성한 참고 주제임으로, 사용하는 모터에 따라 달라질 수가 있습니다.

## 모터 사양

|   |               |                                   |
|---|---------------|-----------------------------------|
| S | MITSUBISHI    | <input type="checkbox"/> HG-KR 23 |
| E | YASKAWA       | <input type="checkbox"/> SGMV-02  |
| R | Panasonic     | <input type="checkbox"/> MSMD-02  |
| V | RS Automation | <input type="checkbox"/> CSMT-02  |
| O | FASTECH       | <input type="checkbox"/> EzM-42   |
| S | Oriental      | <input type="checkbox"/> EzM-60   |
| T | Autonics      | <input type="checkbox"/> PK-56    |
| E |               | <input type="checkbox"/> ASC-66   |
| P | Apex          | <input type="checkbox"/> AK-42    |
|   |               | <input type="checkbox"/> AK-60    |
|   |               | <input type="checkbox"/> AB 042   |
|   | ATG           | <input type="checkbox"/> PGX 044  |
|   | Brato         | <input type="checkbox"/> BP 044   |

주1) 사이즈는 본 카탈로그 (P18~19)를 참고 하시기 바랍니다.  
주2) 기재되어 있는 모터 외 제품은 +R0B0로 문의 바랍니다.

## ② 스톱크 및 금액 (센서포함)

|        | Unit | 300     | 350     | 400     | 450     | 500     | 550     | 600     | 650     | 700     | 800     | 900     | 1000    | 1100    | 1200    | 1300    | 1400      | 1500      | 1600      | 1700      | 1800      |
|--------|------|---------|---------|---------|---------|---------|---------|---------|---------|---------|---------|---------|---------|---------|---------|---------|-----------|-----------|-----------|-----------|-----------|
| L      | mm   | 593     | 643     | 693     | 743     | 793     | 843     | 893     | 943     | 993     | 1093    | 1193    | 1293    | 1393    | 1493    | 1593    | 1693      | 1793      | 1893      | 1993      | 2093      |
| Weight | kg   | 3.0     | 3.1     | 3.2     | 3.4     | 3.5     | 3.6     | 3.8     | 3.9     | 4.1     | 4.4     | 4.7     | 4.9     | 5.3     | 5.6     | 5.8     | 6.1       | 6.5       | 6.7       | 7.0       | 7.2       |
| Price  | ₩    | 570,000 | 580,000 | 590,000 | 605,000 | 620,000 | 640,000 | 660,000 | 680,000 | 700,000 | 740,000 | 790,000 | 830,000 | 870,000 | 910,000 | 960,000 | 1,000,000 | 1,040,000 | 1,072,000 | 1,104,000 | 1,137,000 |

## ③ 센서 수량 및 구성 부품 (별도 구매시)

|       | Unit | 1S                 | 2S     | 3S     |
|-------|------|--------------------|--------|--------|
| Price | ₩    | 30,000             | 45,000 | 60,000 |
| 사양    |      | OMRON EE-SX674     |        |        |
| 구성    |      | 센서 / 브라켓 / 도그 / 레일 |        |        |



# SEBA 65 Model

## Ordering method

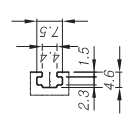
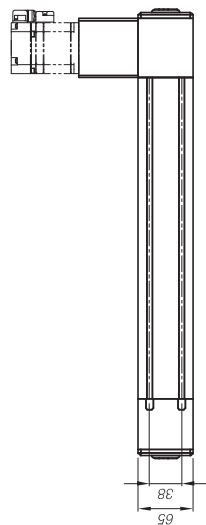
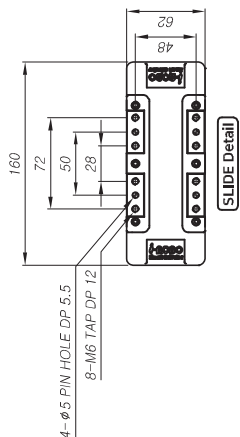
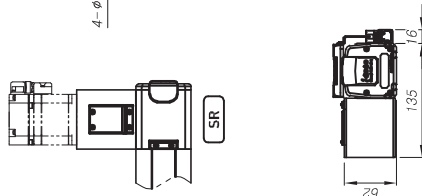
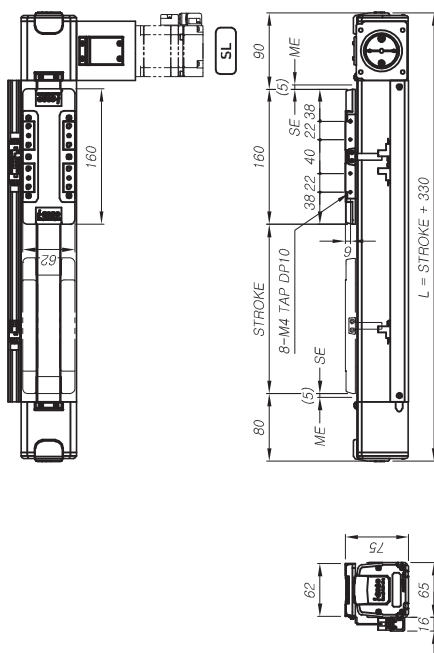
# SEBA 65

## Model

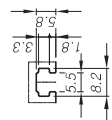


SEBA 65-SL Model

## ○ Dimension (치수)



**Furrow For M4 Nut)**



(Furrow For M5 Nut)  
BASE Bottom Detail

## ② 스토리북 미팅 (세서포함)

| Unit   | 300 | 350     | 400     | 450     | 500     | 550     | 600     | 650     | 700     | 800     | 900     | 1000    | 1100    | 1200    | 1300      | 1400      | 1500      | 1600      | 1700      | 1800      | 1900      | 2000      | 2100      | 2200      | 2300      | 2400      | 2500      |
|--------|-----|---------|---------|---------|---------|---------|---------|---------|---------|---------|---------|---------|---------|---------|-----------|-----------|-----------|-----------|-----------|-----------|-----------|-----------|-----------|-----------|-----------|-----------|-----------|
| L      | 630 | 680     | 730     | 780     | 830     | 880     | 930     | 980     | 1030    | 1130    | 1230    | 1330    | 1430    | 1530    | 1630      | 1730      | 1830      | 1930      | 2030      | 2130      | 2230      | 2330      | 2430      | 2530      | 2630      | 2730      | 2830      |
| Weight | kg  | 5.8     | 6.1     | 6.3     | 6.6     | 6.9     | 7.1     | 7.4     | 7.7     | 8.0     | 8.5     | 9.0     | 9.6     | 10.2    | 10.7      | 11.2      | 11.6      | 12.3      | 12.8      | 13.3      | 13.8      | 14.4      | 15.0      | 15.5      | 16.0      | 16.6      | 17.1      |
| Price  | ¥   | 645,000 | 660,000 | 675,000 | 690,000 | 705,000 | 730,000 | 755,000 | 775,000 | 795,000 | 845,000 | 895,000 | 945,000 | 985,000 | 1,035,000 | 1,085,000 | 1,125,000 | 1,175,000 | 1,235,000 | 1,305,000 | 1,365,000 | 1,435,000 | 1,495,000 | 1,565,000 | 1,625,000 | 1,695,000 | 1,755,000 |

## ① Basic Specification

|                           | <input type="checkbox"/> 43 (R3) | <input type="checkbox"/> 26 (R5) |
|---------------------------|----------------------------------|----------------------------------|
| <b>Motor Rated Output</b> | 200W [3000rpm]                   |                                  |
| <b>Gear Ratio</b>         | 1 / 3                            | 1 / 5                            |
| <b>Pulley Ratio</b>       | -                                | -                                |
| <b>Max Load</b>           | 5 kg                             | 15 kg                            |
| <b>Max Speed</b>          | 2160 mm/s                        | 1300 mm/s                        |
| <b>Repeatability</b>      | ±0.1 mm                          |                                  |
| <b>Belt</b>               | RPP5 W=20                        |                                  |
| <b>LM Guide</b>           | #15 iRail 2Block                 |                                  |

(두)상기 수치는 Mitsubishi HG-KR23 (200W)을 기준으로 작성한참고 수치 이므로, 사용하는 모터에 따라 달라질 수가 있습니다.

모터 사양

|       |                                  |
|-------|----------------------------------|
| Apex  | <input type="checkbox"/> AB 060  |
| ATG   | <input type="checkbox"/> PGX 062 |
| Brato | <input type="checkbox"/> BP 060  |

주1) 사이즈는 본 카다로그 (P.18~19)를참고 하시기 바랍니다.  
주2) 기재되어 있는 모터외 제품은 i-ROBO로 문의 바랍니다.

③ 세서 수량 및 구성 부품 [별도 구매시]

|       | Unit               | □ 1S   | □ 2S   | □ 3S   |
|-------|--------------------|--------|--------|--------|
| Price | ₩                  | 30,000 | 45,000 | 60,000 |
| 사양    | OMRON EE-SX674     |        |        |        |
| 구성    | 센서 / 브러켓 / 도크 / 레일 |        |        |        |

# SEBA 65 Model



## SEBA 65-PRU Model

- ▶ 최고속도 3250 mm/s 로 고속화 실현  
▶ Body Size : 65 mm / Stroke : 300 ~ 2500 mm 표준 사양

## Ordering method

# SEBA 65

SEBA 65

①

-

②

P

U +

③

L

Model

|            |      |
|------------|------|
| 65 (28/56) | Lead |
| 43 (R3)    |      |
| 26 (R5)    |      |

Stroke

|                |
|----------------|
| 300 ~ 300 mm   |
| ~              |
| 2500 ~ 2500 mm |

Type

|                             |
|-----------------------------|
| SL : Straight Left          |
| SR : Straight Right         |
| PLU : Parallel Left Upper   |
| PRU : Parallel Right Upper  |
| PLB : Parallel Left Bottom  |
| PRB : Parallel Right Bottom |
| PLF : Parallel Left Front   |
| PRF : Parallel Right Front  |

Sensor 수량 및 배열

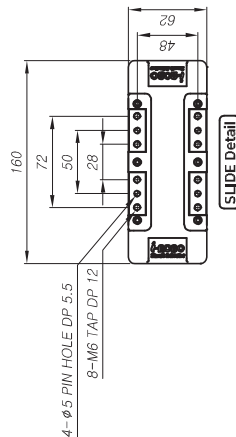
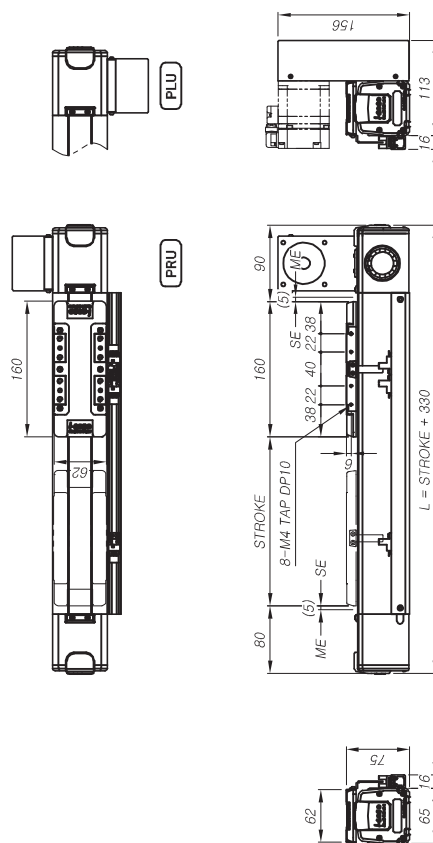
|   |
|---|
| <input type="checkbox"/> L : Sensor Left  |
| <input type="checkbox"/> R : Sensor Right |

## ① Basic Specification

|                           | <input type="checkbox"/> 165 | <input type="checkbox"/> 43 (R3) | <input type="checkbox"/> 26 (R5) |
|---------------------------|------------------------------|----------------------------------|----------------------------------|
| <b>Motor Rated Output</b> | 200W [3000 rpm]              |                                  |                                  |
| <b>Gear Ratio</b>         | -                            | 1 / 3                            | 1 / 5                            |
| <b>Pulley Ratio</b>       | 28 / 56                      | -                                | -                                |
| <b>Max Load</b>           | 2.5 kg                       | 5 kg                             | 15 kg                            |
| <b>Max Speed</b>          | 3250 mm/s                    | 2160 mm/s                        | 1300 mm/s                        |
| <b>Repeatability</b>      |                              |                                  |                                  |
| <b>Belt</b>               | ±0.1 mm<br>RPP5 W=20         |                                  |                                  |
| <b>LM Guide</b>           | #15 iRail 2Block             |                                  |                                  |

주) 상기 수치는 Mitsubishi HG-KR23 (200W)을 기준으로 작성한 참고 수치 이므로, 사용하는 모터에 따라 달라질 수가 있습니다.

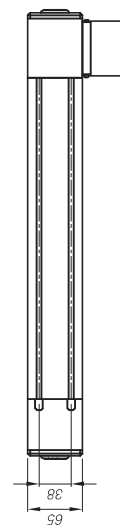
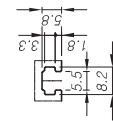
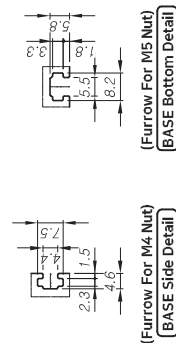
## ○ Dimension (차수)



모든 사람

|           |                       |                                   |
|-----------|-----------------------|-----------------------------------|
| S E R V O | MITSUBISHI            | <input type="checkbox"/> HG-KR 23 |
|           |                       | <input type="checkbox"/> HG-KR 43 |
|           | YASKAWA               | <input type="checkbox"/> SGMV-02  |
|           |                       | <input type="checkbox"/> SGMV-04  |
|           | Panasonic             | <input type="checkbox"/> MSMD-02  |
|           |                       | <input type="checkbox"/> MSMD-04  |
|           | RS Automation         | <input type="checkbox"/> CSMT-02  |
|           |                       | <input type="checkbox"/> CSMT-04  |
|           | Apex                  | <input type="checkbox"/> AB 060   |
|           | ATG                   | <input type="checkbox"/> PGX 062  |
|           | Brato                 | <input type="checkbox"/> BR 060   |
|           | R E C O M M E N D E D |                                   |

주1) 사이즈는 본카다로그 (P.18~19)를 참고 하시기 바랍니다.  
주2) 기재되어 있는 모터와 제품은 i-ROBO로 문의 바랍니다.



### ③ 세서 수량 및 구성 부품 [별도 구매시]

|       | Unit               | □ 1S   | □ 2S   | □ 3S   |
|-------|--------------------|--------|--------|--------|
| Price | ₩                  | 30,000 | 45,000 | 60,000 |
| 사양    | OMRON EE-SX674     |        |        |        |
| 구성    | 센서 / 브라켓 / 도그 / 레일 |        |        |        |

## ② 스트로크 및 금액 (센서포함)

| Unit   | 300 | 350     | 400     | 450     | 500     | 550     | 600     | 650     | 700     | 800     | 900     | 1000    | 1100      | 1200      | 1300      | 1400      | 1500      | 1600      | 1700      | 1800      | 1900      | 2000      | 2100      | 2200      | 2300      | 2400      | 2500      |           |
|--------|-----|---------|---------|---------|---------|---------|---------|---------|---------|---------|---------|---------|-----------|-----------|-----------|-----------|-----------|-----------|-----------|-----------|-----------|-----------|-----------|-----------|-----------|-----------|-----------|-----------|
| L      | mm  | 630     | 680     | 730     | 780     | 830     | 880     | 930     | 980     | 1030    | 1130    | 1230    | 1330      | 1430      | 1530      | 1630      | 1730      | 1830      | 1930      | 2030      | 2130      | 2230      | 2330      | 2430      | 2530      | 2630      | 2730      | 2830      |
| Weight | kg  | 6.1     | 6.4     | 6.6     | 6.9     | 7.2     | 7.4     | 7.7     | 8.0     | 8.3     | 8.8     | 9.3     | 9.9       | 10.5      | 11.0      | 11.5      | 11.9      | 12.6      | 13.1      | 13.6      | 14.1      | 14.7      | 15.3      | 15.8      | 16.3      | 16.9      | 17.4      | 18.0      |
| Price  | ¥   | 720,000 | 735,000 | 750,000 | 765,000 | 780,000 | 805,000 | 830,000 | 850,000 | 870,000 | 920,000 | 970,000 | 1,020,000 | 1,060,000 | 1,110,000 | 1,160,000 | 1,200,000 | 1,250,000 | 1,310,000 | 1,380,000 | 1,440,000 | 1,510,000 | 1,570,000 | 1,640,000 | 1,700,000 | 1,770,000 | 1,830,000 | 1,890,000 |

| SEBA SERIES |         |         |
|-------------|---------|---------|
| SEBA 105    | SEBA 85 | SEBA 65 |
|             |         | SEBA 45 |

SEBA SERIES  
SEBA 85 SEBA 65

SEBA SERIES

# SEBA SERIES

SEBA 45

SEBA 65

SEBA 85

SEBA 105

SEBA SERIES

## SEBA 65 Model

- ▶ 최고속도 3250 mm/s 로 고속화 실현
- ▶ Body Size : 65 mm / Stroke : 300 ~ 2500 mm 표준사양

### Ordering method

#### SEBA 65

| Model | Lead       | Stroke         | Type                        | Sensor 수량 및 방향       |
|-------|------------|----------------|-----------------------------|----------------------|
| ①     | 65 (28/56) | 300 ~ 300mm    | SL : Straight Left          | □ □ L : Sensor Left  |
| ②     | 43 (R3)    | 2500 ~ 2500 mm | SR : Straight Right         | □ □ R : Sensor Right |
| ③     | 26 (R5)    |                | PLU : Parallel Left Upper   |                      |
|       |            |                | PLB : Parallel Left Bottom  |                      |
|       |            |                | PRB : Parallel Right Bottom |                      |
|       |            |                | PLF : Parallel Left Front   |                      |
|       |            |                | PRF : Parallel Right Front  |                      |

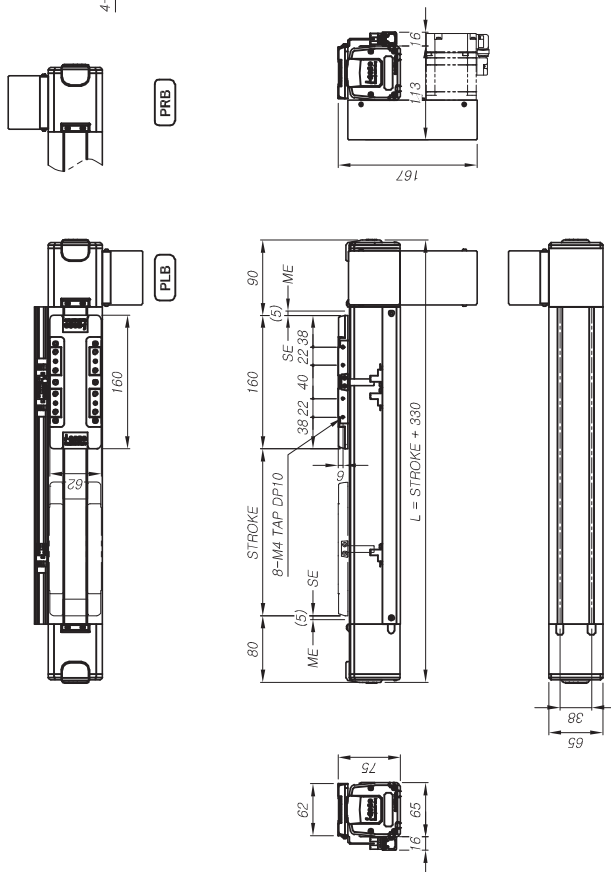
| Stroke         | Type                | Sensor 수량 및 방향       |
|----------------|---------------------|----------------------|
| 300 ~ 300mm    | SL : Straight Left  | □ □ L : Sensor Left  |
| 2500 ~ 2500 mm | SR : Straight Right | □ □ R : Sensor Right |

| Type                        | Sensor 수량 및 방향       |
|-----------------------------|----------------------|
| SL : Straight Left          | □ □ L : Sensor Left  |
| SR : Straight Right         | □ □ R : Sensor Right |
| PLU : Parallel Left Upper   |                      |
| PLB : Parallel Left Bottom  |                      |
| PRB : Parallel Right Bottom |                      |
| PLF : Parallel Left Front   |                      |
| PRF : Parallel Right Front  |                      |



SEBA 65-PLB Model

### Dimension (치수)



### 모터 사양

| S | MITSUBISHI    | □ HG-KR 23 |
|---|---------------|------------|
| E | YASKAWA       | □ HG-KR 43 |
| R |               | □ SGMJV-02 |
| V | Panasonic     | □ SGMJV-04 |
| O |               | □ MSMD-02  |
|   |               | □ MSMD-04  |
|   | RS Automation | □ CSMT-02  |
|   |               | □ CSMT-04  |
|   | Apex          | □ AB 060   |
|   | ATG           | □ PGX 062  |
|   | Brato         | □ BP 060   |

주1) 사이즈는 본카드로그 (P18~19)를 참고 하시기 바랍니다.  
주2) 기재되어 있는 모터 외제품은 +ROBO로 문의 바랍니다.

### 센서 수량 및 구성 부품 별도 구매시

| Unit  | □ 15               | □ 25     | □ 35     |
|-------|--------------------|----------|----------|
| Price | ₩ 30,000           | ₩ 45,000 | ₩ 60,000 |
| 사양    | OMRON EE-SX674     |          |          |
| 구성    | 센서 / 브리켓 / 도그 / 레일 |          |          |

### ② 스톱크리트 금액 (센서포함)

|        | Unit | □ 300   | □ 350   | □ 400   | □ 450   | □ 500   | □ 550   | □ 600   | □ 650   | □ 700   | □ 800   | □ 900   | □ 1000    | □ 1100    | □ 1200    | □ 1300    | □ 1400    | □ 1500    | □ 1600    | □ 1700    | □ 1800    | □ 1900    | □ 2000    | □ 2100    | □ 2200    | □ 2300    | □ 2400    | □ 2500    |
|--------|------|---------|---------|---------|---------|---------|---------|---------|---------|---------|---------|---------|-----------|-----------|-----------|-----------|-----------|-----------|-----------|-----------|-----------|-----------|-----------|-----------|-----------|-----------|-----------|-----------|
| L      | mm   | 630     | 680     | 730     | 780     | 830     | 880     | 930     | 980     | 1030    | 1130    | 1230    | 1330      | 1430      | 1530      | 1630      | 1730      | 1830      | 1930      | 2030      | 2130      | 2230      | 2330      | 2430      | 2530      | 2630      | 2730      | 2830      |
| Weight | kg   | 6.1     | 6.4     | 6.6     | 6.9     | 7.2     | 7.4     | 7.7     | 8.0     | 8.3     | 8.8     | 9.3     | 9.9       | 10.5      | 11.0      | 11.5      | 11.9      | 12.6      | 13.1      | 13.6      | 14.1      | 14.7      | 15.3      | 15.8      | 16.3      | 16.9      | 17.4      | 18.0      |
| Price  | ₩    | 720,000 | 735,000 | 750,000 | 765,000 | 780,000 | 805,000 | 830,000 | 850,000 | 870,000 | 920,000 | 970,000 | 1,020,000 | 1,060,000 | 1,110,000 | 1,160,000 | 1,200,000 | 1,250,000 | 1,310,000 | 1,380,000 | 1,440,000 | 1,510,000 | 1,570,000 | 1,640,000 | 1,700,000 | 1,770,000 | 1,830,000 | 1,890,000 |

# SEBA 65 Model

- ▶ 최고속도 3250 mm/s 로 고속화 실현
- ▶ Body Size : 65 mm / Stroke : 300 ~ 2500 mm 표준 사양

## Ordering method

### SEBA 65

| Model      |
|------------|
| Lead       |
| 65 (26/56) |
| 43 (R3)    |
| 26 (R5)    |

| Stroke        |
|---------------|
| 300 : 300mm   |
| 2500 : 2500mm |

| Type                        |
|-----------------------------|
| SL : Straight Left          |
| SR : Straight Right         |
| PLU : Parallel Left Upper   |
| PLB : Parallel Right Bottom |
| PLF : Parallel Left Front   |
| PRF : Parallel Right Front  |

| Sensor 수량 및 방향                            |
|---|
| <input type="checkbox"/> L : Sensor Left  |
| <input type="checkbox"/> R : Sensor Right |

### SEBA 65

| Lead       |
|------------|
| 65 (26/56) |
| 43 (R3)    |
| 26 (R5)    |

| Stroke        |
|---------------|
| 300 : 300mm   |
| 2500 : 2500mm |

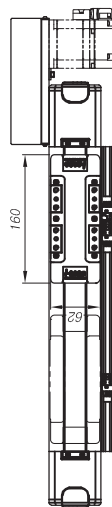
| Type                        |
|-----------------------------|
| SL : Straight Left          |
| SR : Straight Right         |
| PLU : Parallel Left Upper   |
| PLB : Parallel Right Bottom |
| PLF : Parallel Left Front   |
| PRF : Parallel Right Front  |

| Sensor 수량 및 방향                            |
|---|
| <input type="checkbox"/> L : Sensor Left  |
| <input type="checkbox"/> R : Sensor Right |

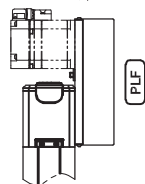
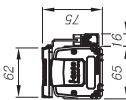
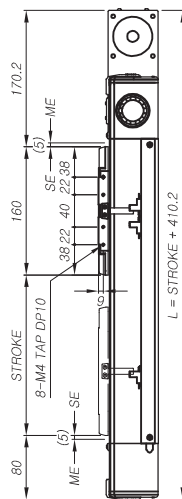
## SEBA 65-PRF Model



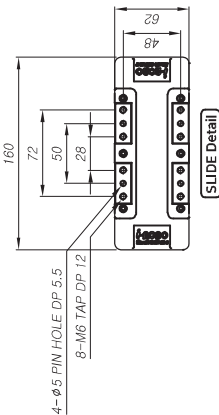
## Dimension (치수)



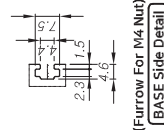
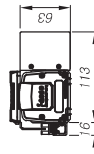
PRE



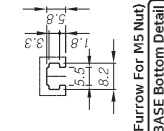
PLF



SLIDE Detail



(Furrow For M4 Nut)  
BASE Side Detail



(Furrow For M5 Nut)  
BASE Bottom Detail

## Basic Specification

|                    |                             |                                  |                                  |
|--------------------|-----------------------------|----------------------------------|----------------------------------|
|                    | <input type="checkbox"/> 65 | <input type="checkbox"/> 43 (R3) | <input type="checkbox"/> 26 (R5) |
| Motor Rated Output | 200W [3000 rpm]             |                                  |                                  |
| Gear Ratio         | -                           | 1/3                              | 1/5                              |
| Pulley Ratio       | 28/56                       | -                                | -                                |
| Max Load           | 2.5kg                       | 5kg                              | 15kg                             |
| Max Speed          | 3250 mm/s                   | 2160 mm/s                        | 1300 mm/s                        |
| Repeatability      | ±0.1 mm                     |                                  |                                  |
| Belt               | RPP5 W=20                   |                                  |                                  |
| LM Guide           | #15 1Rail 2Block            |                                  |                                  |

주) 강기 수치는 Mitsubishi HG-KR23 (200W)을 기준으로 작성한 참고 수치 이므로, 사용하는 모터에 따라 달라질 수가 있습니다.

## 모터 사양

|   |               |                                   |
|---|---------------|-----------------------------------|
| S | MITSUBISHI    | <input type="checkbox"/> HG-KR 23 |
| E |               | <input type="checkbox"/> HG-KR 43 |
| R | YASKAWA       | <input type="checkbox"/> SGMV-02  |
| V |               | <input type="checkbox"/> SGMV-04  |
| O | Parasonic     | <input type="checkbox"/> MSMD-02  |
|   |               | <input type="checkbox"/> MSMD-04  |
|   | RS Automation | <input type="checkbox"/> CSMT-02  |
|   |               | <input type="checkbox"/> CSMT-04  |
|   | Apex          | <input type="checkbox"/> AB 060   |
|   | ATG           | <input type="checkbox"/> PGX 062  |
|   | Brato         | <input type="checkbox"/> BP 060   |

주1) 사이즈는 볼커다로그 (P18~19)를 참고 해서 기재합니다.  
주2) 기체(어) 있는 모터의 제품명 R060로 문의 바랍니다.

## 센서 수량 및 구성 부품 [별도 구매시]

|       |                             |                             |                             |
|-------|-----------------------------|-----------------------------|-----------------------------|
| Unit  | <input type="checkbox"/> 15 | <input type="checkbox"/> 25 | <input type="checkbox"/> 35 |
| Price | ₩                           | 30,000                      | 45,000                      |
| 사양    | OMRON EE-SX674              |                             |                             |
| 구성    | 센서 / 브라켓 / 도그 / 레일          |                             |                             |

## 스트로크 및 금액 (센서포함)

| Unit   | 300 | 350     | 400     | 450     | 500     | 550     | 600     | 650     | 700     | 800     | 900     | 1000    | 1100      | 1200      | 1300      | 1400      | 1500      | 1600      | 1700      | 1800      | 1900      | 2000      | 2100      | 2200      | 2300      | 2400      | 2500      |           |
|--------|-----|---------|---------|---------|---------|---------|---------|---------|---------|---------|---------|---------|-----------|-----------|-----------|-----------|-----------|-----------|-----------|-----------|-----------|-----------|-----------|-----------|-----------|-----------|-----------|-----------|
| L      | mm  | 710     | 760     | 810     | 860     | 910     | 960     | 1010    | 1060    | 1110    | 1210    | 1310    | 1410      | 1510      | 1610      | 1710      | 1810      | 1910      | 2010      | 2110      | 2210      | 2310      | 2410      | 2510      | 2610      | 2710      | 2810      | 2910      |
| Weight | kg  | 6.1     | 6.4     | 6.6     | 6.9     | 7.2     | 7.4     | 7.7     | 8.0     | 8.3     | 8.8     | 9.3     | 9.9       | 10.5      | 11.0      | 11.5      | 11.9      | 12.6      | 13.1      | 13.6      | 14.1      | 14.7      | 15.3      | 15.8      | 16.3      | 16.9      | 17.4      | 18.0      |
| Price  | ₩   | 720,000 | 735,000 | 750,000 | 765,000 | 780,000 | 805,000 | 830,000 | 850,000 | 870,000 | 920,000 | 970,000 | 1,020,000 | 1,060,000 | 1,110,000 | 1,160,000 | 1,200,000 | 1,250,000 | 1,310,000 | 1,380,000 | 1,440,000 | 1,510,000 | 1,570,000 | 1,640,000 | 1,700,000 | 1,770,000 | 1,830,000 | 1,890,000 |





SEBA 85-PRU Model

## SEBA 85 Model

- ▶ Max. speed of 1800 mm/s
- ▶ Body Size : 85 mm / Stroke : 300 ~ 4000 mm 표준 사양

### Ordering method

#### SEBA 85

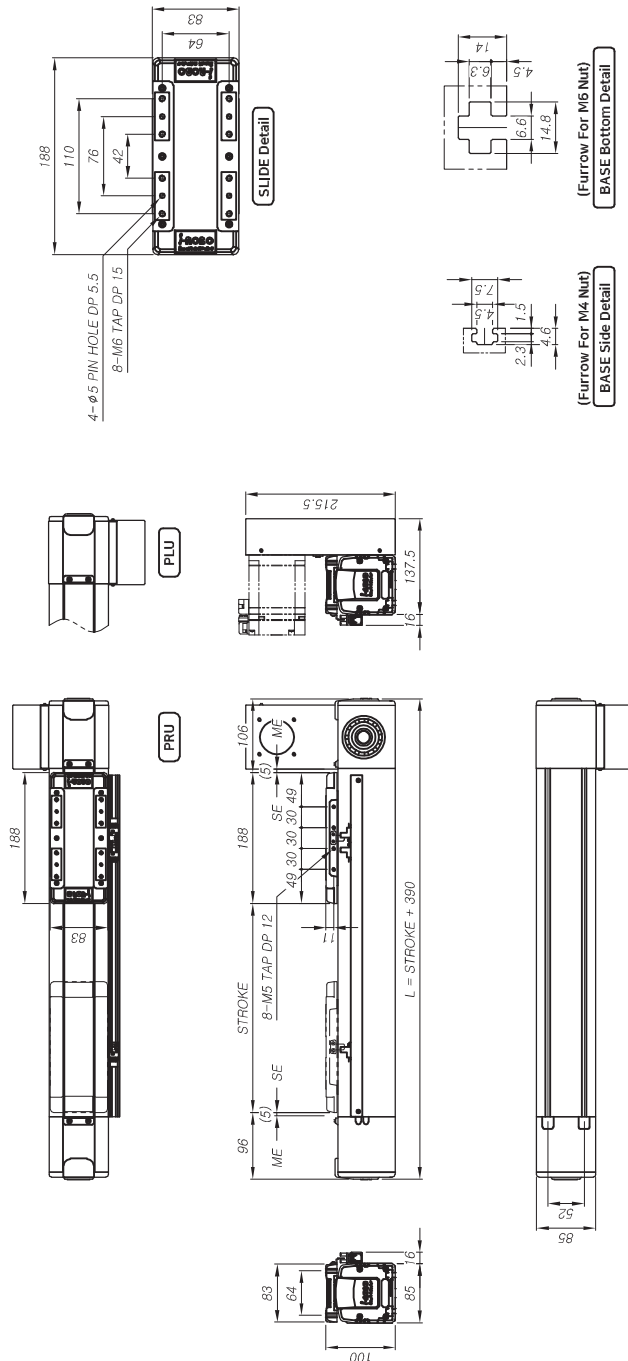
|                |  |   |   |   |   |   |   |   |
|----------------|--|---|---|---|---|---|---|---|
| Model          | Lead   | - | ② | P | U | + | ③ | L |
|                | 36 (R5)<br>18 (R10)  |   |   |   |   |   |   |   |
| Stroke         | 300~300mm<br>4000~4000mm   |   |   |   |   |   |   |   |
| Type           | SL : Straight Left<br>SR : Straight Right<br>PLU : Parallel Left Upper<br>PRU : Parallel Right Upper<br>PLB : Parallel Left Bottom<br>PRB : Parallel Right Bottom<br>PLF : Parallel Left Front<br>PRF : Parallel Right Front |   |   |   |   |   |   |   |
| Sensor 수량 및 방향 | □ □ L : Sensor Left<br>□ □ R : Sensor Right  |   |   |   |   |   |   |   |

### ① Basic Specification

|                    |                              |            |
|--------------------|------------------------------|------------|
| Motor Rated Output | □ 36 (R5)<br>400W [3000 rpm] | □ 18 (R10) |
| Gear Ratio         | 1/5                          | 1/10       |
| Pulley Ratio       | -                            | -          |
| Max Load           | 18 kg                        | 70 kg      |
| Max Speed          | 1800 mm/s                    | 900 mm/s   |
| Repeatability      | ± 0.1 mm                     |            |
| Belt               | RPP5 W=30                    |            |
| LM Guide           | #20 1Rail 2Block             |            |

주) 상기 수치는 Mitsubishi HG-KR43(400W)을 기준으로 작성한 참고 수치입니다.  
사용하는 모터에 따라 달라질 수가 있습니다.

### Dimension (치수)



### 모터 사양

|   |       |           |
|---|-------|-----------|
| R | Apex  | □ AB 060  |
| E |       | □ AB 090  |
| D | ATG   | □ PGX 062 |
| U |       | □ PGX 090 |
| C |       | □ BP 060  |
| E | Brato | □ BP 090  |

주) 사이징은 본 카탈로그 (P18~9)를 참고 하시기 바랍니다.  
주2) 기재되어 있는 모든 외 계통은 (H080)호문의 바뀔입니다.

### ③ 센서 수량 및 구성 부품 (별도 구매시)

| Price | Unit               | 1S    | 2S    | 3S    |
|-------|--------------------|-------|-------|-------|
| ₩     | ₩                  | 30000 | 45000 | 60000 |
| 사양    | OMRON EE-SX674     |       |       |       |
| 구성    | 센서 / 브라켓 / 도그 / 레일 |       |       |       |

### ② 스톱크릿 금액 (센서포함)

| Unit   | 3300 | 3400      | 3500      | 3600      | 3700      | 3800      | 3900      | 4000      |
|--------|------|-----------|-----------|-----------|-----------|-----------|-----------|-----------|
| L      | mm   | 3690      | 3790      | 3890      | 3990      | 4090      | 4190      | 4290      |
| Weight | kg   | 42.8      | 43.8      | 44.9      | 45.9      | 46.9      | 47.9      | 49.1      |
| Price  | ₩    | 2,279,000 | 2,295,000 | 2,311,000 | 2,327,000 | 2,343,000 | 2,359,000 | 2,375,000 |

### ② 스톱크릿 금액 (센서포함)

|        |     |           |           |           |           |           |           |           |           |           |           |           |           |           |           |           |           |           |           |           |           |           |           |           |           |           |           |           |           |           |           |           |           |           |
|--------|-----|-----------|-----------|-----------|-----------|-----------|-----------|-----------|-----------|-----------|-----------|-----------|-----------|-----------|-----------|-----------|-----------|-----------|-----------|-----------|-----------|-----------|-----------|-----------|-----------|-----------|-----------|-----------|-----------|-----------|-----------|-----------|-----------|-----------|
| Unit   | 300 | 350       | 400       | 450       | 500       | 550       | 600       | 650       | 700       | 800       | 900       | 1000      | 1100      | 1200      | 1300      | 1400      | 1500      | 1600      | 1700      | 1800      | 1900      | 2000      | 2100      | 2200      | 2300      | 2400      | 2500      | 2600      | 2700      | 2800      | 2900      | 3000      | 3100      | 3200      |
| L      | mm  | 690       | 740       | 790       | 840       | 890       | 940       | 990       | 1040      | 1090      | 1190      | 1290      | 1390      | 1490      | 1590      | 1790      | 1890      | 1990      | 2090      | 2190      | 2290      | 2390      | 2490      | 2590      | 2690      | 2790      | 2890      | 2990      | 3090      | 3190      | 3290      | 3390      | 3490      | 3590      |
| Weight | kg  | 12.1      | 12.6      | 13.1      | 13.6      | 14.1      | 14.6      | 15.1      | 15.6      | 16.1      | 17.1      | 18.2      | 19.2      | 20.3      | 21.3      | 22.3      | 23.3      | 24.4      | 25.4      | 26.4      | 27.4      | 28.5      | 29.5      | 30.5      | 31.5      | 32.6      | 33.6      | 34.6      | 35.6      | 36.7      | 37.7      | 38.8      | 39.8      | 40.8      |
| Price  | W   | 1,043,000 | 1,062,000 | 1,081,000 | 1,100,000 | 1,119,000 | 1,138,000 | 1,157,000 | 1,176,000 | 1,195,000 | 1,233,000 | 1,271,000 | 1,309,000 | 1,348,000 | 1,386,000 | 1,424,000 | 1,462,000 | 1,500,000 | 1,538,000 | 1,588,000 | 1,627,000 | 1,666,000 | 1,704,000 | 1,754,000 | 1,792,000 | 1,831,000 | 1,870,000 | 1,908,000 | 1,947,000 | 1,986,000 | 2,025,000 | 2,064,000 | 2,102,000 | 2,140,000 |





# SEBA 85 Model

- ▶ Max. speed of 1800 mm/s
- ▶ Body Size : 85 mm / Stroke : 300 ~ 4000 mm 표준 사양

## Ordering method

### SEBA 85

Model

Lead  
□ 36 (R5)  
□ 18 (R10)

Stroke  
300 ~ 300mm  
4000 ~ 4000mm

Type  
SL : Straight Left  
SR : Straight Right  
PLU : Parallel Left Upper  
PLB : Parallel Left Bottom  
PRB : Parallel Right Bottom  
PLF : Parallel Left Front  
PRF : Parallel Right Front

Sensor 수량 및 방향  
□ L : Sensor Left  
□ R : Sensor Right

P F + ③ L

### SEBA 85-PRF Model



## ① Basic Specification

|                    |                           |                            |
|--------------------|---------------------------|----------------------------|
| Motor Rated Output | □ 36 (R5) 400W [3000 rpm] | □ 18 (R10) 400W [3000 rpm] |
| Gear Ratio         | 1/5                       | 1/10                       |
| Pulley Ratio       | -                         | -                          |
| Max Load           | 18 kg                     | 70 kg                      |
| Max Speed          | 1800 mm/s                 | 900 mm/s                   |
| Repeatability      | ± 0.1 mm                  |                            |
| Belt               | RPP5 W=30                 |                            |
| LM Guide           | #20 1Rail 2Block          |                            |

주) 상기 수치는 Mitsubishi HC-KR43(400W)을 기준으로 작성한 참고 수치입니다. 사용하는 모터에 따라 달라질 수 있습니다.

## ② 모터 사양

|   |      |           |
|---|------|-----------|
| R | Apex | □ AB 060  |
| E |      | □ AB 090  |
| D | ATG  | □ PCX 062 |
| U |      | □ PCX 090 |
| C |      | □ BP 060  |
| E |      | □ BP 090  |

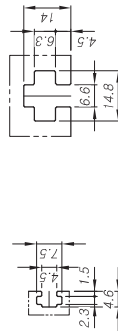
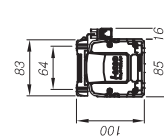
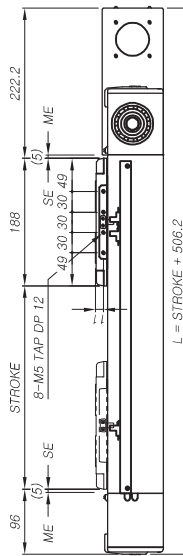
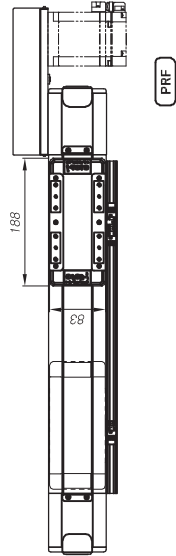
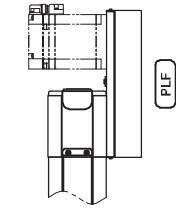
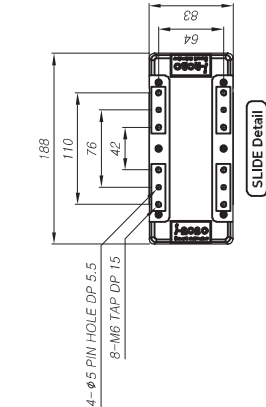
주) 사이즈는 본카타로그 (P18~9)를 참고 하시기 바랍니다.  
주2) 기재되어 있는 모든 외 계통은 (H080)호문의 바랍니다.

## ③ 센서 수량 및 구성 부품 (별도 구매)

| Price | Unit               | 1S     | 2S     | 3S     |
|-------|--------------------|--------|--------|--------|
| ₩     | ₩                  | 30,000 | 45,000 | 60,000 |
| 사양    | OMRON EE-SX674     |        |        |        |
| 구성    | 센서 / 브라켓 / 도그 / 레일 |        |        |        |

## ④ 스톱크릿 금액 (센서포함)

| Unit      | 3300      | 3400      | 3500      | 3600      | 3700      | 3800      | 3900      | 4000      |
|-----------|-----------|-----------|-----------|-----------|-----------|-----------|-----------|-----------|
| L mm      | 3806      | 3906      | 4006      | 4106      | 4206      | 4306      | 4406      | 4506      |
| Weight kg | 42.8      | 43.8      | 44.9      | 45.9      | 46.9      | 47.9      | 48.9      | 50.1      |
| Price ₩   | 2,279,000 | 2,295,000 | 2,311,000 | 2,327,000 | 2,343,000 | 2,359,000 | 2,375,000 | 2,391,000 |



(Furrow For M6 Nut)  
BASE Bottom Detail

(Furrow For M4 Nut)  
BASE Side Detail

## ⑤ 스톱크릿 금액 (센서포함)

|           |           |           |           |           |           |           |           |           |           |           |           |           |           |           |           |           |           |           |           |           |           |           |           |           |           |           |           |           |           |           |           |           |           |           |
|-----------|-----------|-----------|-----------|-----------|-----------|-----------|-----------|-----------|-----------|-----------|-----------|-----------|-----------|-----------|-----------|-----------|-----------|-----------|-----------|-----------|-----------|-----------|-----------|-----------|-----------|-----------|-----------|-----------|-----------|-----------|-----------|-----------|-----------|-----------|
| Unit      | 300       | 350       | 400       | 450       | 500       | 550       | 600       | 650       | 700       | 800       | 900       | 1000      | 1100      | 1200      | 1300      | 1400      | 1500      | 1600      | 1700      | 1800      | 1900      | 2000      | 2100      | 2200      | 2300      | 2400      | 2500      | 2600      | 2700      | 2800      | 2900      | 3000      | 3100      | 3200      |
| L mm      | 806       | 856       | 906       | 956       | 1006      | 1056      | 1106      | 1156      | 1206      | 1306      | 1406      | 1506      | 1606      | 1706      | 1806      | 1906      | 2006      | 2106      | 2206      | 2306      | 2406      | 2506      | 2606      | 2706      | 2806      | 2906      | 3006      | 3106      | 3206      | 3306      | 3406      | 3506      | 3606      | 3706      |
| Weight kg | 121       | 126       | 131       | 136       | 141       | 146       | 151       | 156       | 161       | 171       | 182       | 192       | 203       | 213       | 223       | 233       | 244       | 254       | 264       | 274       | 285       | 295       | 305       | 315       | 326       | 336       | 346       | 356       | 367       | 377       | 388       | 398       | 408       | 418       |
| Price ₩   | 1,043,000 | 1,062,000 | 1,081,000 | 1,100,000 | 1,119,000 | 1,138,000 | 1,157,000 | 1,176,000 | 1,195,000 | 1,233,000 | 1,271,000 | 1,309,000 | 1,348,000 | 1,386,000 | 1,424,000 | 1,462,000 | 1,500,000 | 1,538,000 | 1,580,000 | 1,627,000 | 1,666,000 | 1,704,000 | 1,754,000 | 1,792,000 | 1,831,000 | 1,870,000 | 1,908,000 | 1,946,000 | 1,986,000 | 2,025,000 | 2,064,000 | 2,102,000 | 2,141,000 | 2,180,000 |

SEBA SERIES

SEBA 45

SEBA 65

SEBA 85

SEBA 105

SEBA SERIES

# SEBA 105 Model

- ▶ Max. speed of 2240 mm/s
- ▶ Body Size : 105 mm / Stroke : 300 ~ 4000 mm 표준사양

## Ordering method

### SEBA 105

| Lead       |
|------------|
| 44.8 (R5)  |
| 22.4 (R10) |
| 11.2 (R20) |

| Stroke         |
|----------------|
| 300 : 300mm    |
| ~              |
| 4000 : 4000 mm |

| Type                        |
|-----------------------------|
| SL : Straight Left          |
| SR : Straight Right         |
| PLU : Parallel Left Upper   |
| PLB : Parallel Left Bottom  |
| PRB : Parallel Right Bottom |
| PLF : Parallel Left Front   |
| PRF : Parallel Right Front  |

| Sensor 수량 및 방향                            |
|---|
| <input type="checkbox"/> L : Sensor Left  |
| <input type="checkbox"/> R : Sensor Right |

R

S

-

①

②

③

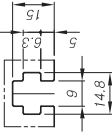
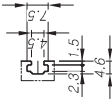
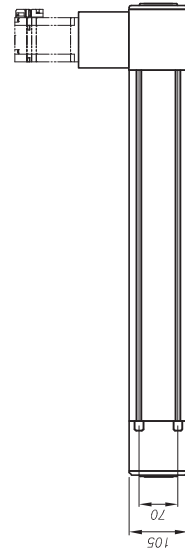
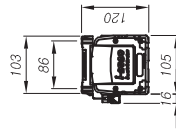
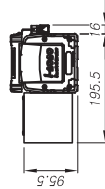
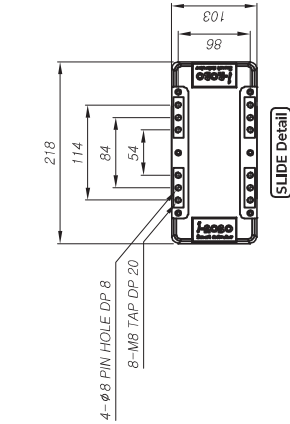
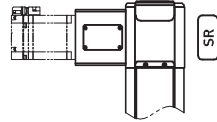
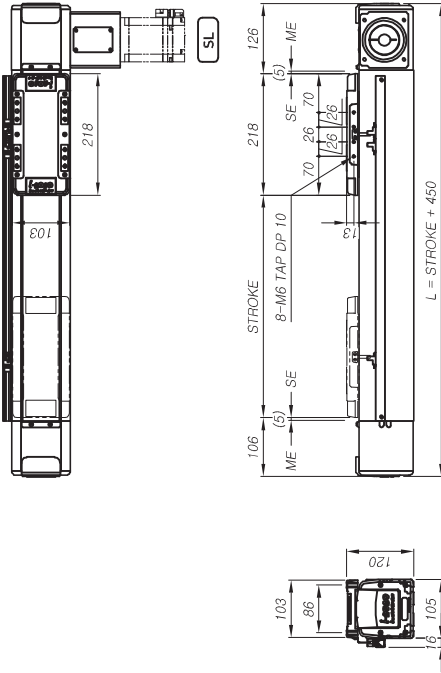
+

Model



SEBA 105-SL Model

## Dimension (치수)



(Furrow For M4 Nut)  
BASE Side Detail

(Furrow For M8 Nut)  
BASE Bottom Detail

## ② 스톱크 및 금액 (센서포함)

|        |     |           |           |           |           |           |           |           |           |           |           |           |           |           |           |           |           |           |           |           |           |           |           |           |           |           |           |           |           |           |           |           |           |           |           |
|--------|-----|-----------|-----------|-----------|-----------|-----------|-----------|-----------|-----------|-----------|-----------|-----------|-----------|-----------|-----------|-----------|-----------|-----------|-----------|-----------|-----------|-----------|-----------|-----------|-----------|-----------|-----------|-----------|-----------|-----------|-----------|-----------|-----------|-----------|-----------|
| Unit   | 300 | 350       | 400       | 450       | 500       | 550       | 600       | 650       | 700       | 800       | 900       | 1000      | 1100      | 1200      | 1300      | 1400      | 1500      | 1600      | 1700      | 1800      | 1900      | 2000      | 2100      | 2200      | 2300      | 2400      | 2500      | 2600      | 2700      | 2800      | 2900      | 3000      | 3100      | 3200      |           |
| L      | mm  | 750       | 800       | 850       | 900       | 950       | 1000      | 1050      | 1100      | 1150      | 1250      | 1350      | 1450      | 1550      | 1650      | 1750      | 1850      | 1950      | 2050      | 2150      | 2250      | 2350      | 2450      | 2550      | 2650      | 2750      | 2850      | 2950      | 3050      | 3150      | 3250      | 3350      | 3450      | 3550      | 3650      |
| Weight | kg  | 179       | 186       | 193       | 199       | 207       | 213       | 220       | 228       | 234       | 248       | 262       | 275       | 289       | 30.3      | 31.6      | 33.1      | 34.4      | 35.7      | 37.1      | 38.6      | 39.9      | 41.2      | 42.6      | 44.1      | 45.3      | 46.7      | 48.1      | 49.5      | 50.9      | 52.2      | 53.6      | 55.0      | 56.4      | 57.7      |
| Price  | ₩   | 1,223,000 | 1,247,000 | 1,272,000 | 1,296,000 | 1,320,000 | 1,335,000 | 1,368,000 | 1,382,000 | 1,416,000 | 1,464,000 | 1,512,000 | 1,560,000 | 1,608,000 | 1,657,000 | 1,705,000 | 1,753,000 | 1,801,000 | 1,849,000 | 1,898,000 | 1,946,000 | 1,994,000 | 2,042,000 | 2,115,000 | 2,164,000 | 2,213,000 | 2,262,000 | 2,311,000 | 2,360,000 | 2,409,000 | 2,458,000 | 2,508,000 | 2,556,000 | 2,605,000 | 2,655,000 |

## ① Basic Specification

|                    |           |                   |            |
|--------------------|-----------|-------------------|------------|
| Motor Rated Output | 44.8 (R5) | 22.4 (R10)        | 11.2 (R20) |
| Gear Ratio         | 1/5       | 1/10              | 1/20       |
| Pulley Ratio       | -         | -                 | -          |
| Max Load           | 15 kg     | 70 kg             | 120 kg     |
| Max Speed          | 2240 mm/s | 1120 mm/s         | 560 mm/s   |
| Repeatability      |           | ± 0.1 mm          |            |
| Belt               |           | RPP8 W=46         |            |
| LM Guide           |           | #25 T-Rail 2Block |            |

주) 1) 사이징은 Mitsubishi HC-KR73 (750W)을 기준으로 작성한 참고 수치이므로, 사용하는 모터에 따라 달라질 수가 있습니다.

## ○ 모터 사양

|       |                                  |
|-------|----------------------------------|
| Apex  | <input type="checkbox"/> AB 090  |
| ATG   | <input type="checkbox"/> PGX 090 |
| Brato | <input type="checkbox"/> BP 090  |

주) 1) 사이징은 본 커넥터 (P18~P19)를 참고 하시기 바랍니다.  
주) 2) 기어비가 있는 모터 외 제품들은 i-ROBO로 문의 바랍니다.

## ③ 센서 수량 및 구성 부품 (별도 구매시)

|       |                    |        |        |
|-------|--------------------|--------|--------|
| Unit  | 1S                 | 2S     | 3S     |
| Price | ₩                  | 30,000 | 45,000 |
| 사양    | OMRON EE-SX674     |        |        |
| 구성    | 센서 / 브래킷 / 도그 / 레일 |        |        |

## ② 스톱크 및 금액 (센서포함)

|        |      |           |           |           |           |           |           |           |
|--------|------|-----------|-----------|-----------|-----------|-----------|-----------|-----------|
| Unit   | 3300 | 3400      | 3500      | 3600      | 3700      | 3800      | 3900      | 4000      |
| L      | mm   | 3750      | 3850      | 3950      | 4050      | 4150      | 4250      | 4450      |
| Weight | kg   | 590       | 605       | 619       | 631       | 645       | 660       | 68.7      |
| Price  | ₩    | 2,704,000 | 2,753,000 | 2,802,000 | 2,851,000 | 2,900,000 | 2,949,000 | 3,047,000 |

# SEBA 105 Model

▶ Max. speed of 2240 mm/s  
▶ Body Size : 105 mm / Stroke : 300 ~ 4000 mm 표준 사양

## Ordering method

# SEBA 105

[illegible]

SEBA 105-PRU Model

## ① Basic Specification

|                           | □ 44.8 (R5)      | □ 22.4 (R10) | □ 11.2 (R20) |
|---------------------------|------------------|--------------|--------------|
| <b>Motor Rated Output</b> | 750W [3000 rpm]  |              |              |
| <b>Gear Ratio</b>         | 1 / 5            | 1 / 10       | 1 / 20       |
| <b>Pulley Ratio</b>       | -                | -            | -            |
| <b>Max Load</b>           | 15 kg            | 70 kg        | 120 kg       |
| <b>Max Speed</b>          | 2240 mm/s        | 1120 mm/s    | 560 mm/s     |
| <b>Repeatability</b>      | ±0.1 mm          |              |              |
| <b>Belt</b>               | RPP8 W=46        |              |              |
| <b>LM Guide</b>           | #25 iRail 2Block |              |              |

주) 상기 수치는 Mitsubishi HG-KR73(750W)을 기준으로 작성한 참고 수치이므로, 사용하는 모터에 따라 달라질 수가 있습니다.

## ○ Dimension (차수)

모터 사양

| REDUCER |                                  |
|---------|----------------------------------|
| Apex    | <input type="checkbox"/> AB 090  |
| ATG     | <input type="checkbox"/> PGX 090 |
| Brato   | <input type="checkbox"/> BP 090  |

주1) 사이즈는 본 카다로그 (P.18~19)를 참고 하시기 바랍니다.  
주2) 기재되어 있는 모터 외 제품은 I-ROBO로 문의 바랍니다.

③ 센서 수량 및 구성 부품 [별도 구매시]

|       | Unit               | 1S     | 2S     | 3S     |
|-------|--------------------|--------|--------|--------|
| Price | ₩                  | 30,000 | 45,000 | 60,000 |
| 사양    | OMRON EE-SX674     |        |        |        |
| 구성    | 센서 / 브라켓 / 도크 / 레일 |        |        |        |

## ② 시스템 및 고객 (센서포함)

|        |  | Unit | □ 3300    | □ 3400    | □ 3500    | □ 3600    | □ 3700    | □ 3800    | □ 3900    | □ 4000    |
|--------|--|------|-----------|-----------|-----------|-----------|-----------|-----------|-----------|-----------|
| L      |  | mm   | 3750      | 3850      | 3950      | 4050      | 4150      | 4250      | 4350      | 4450      |
| Weight |  | kg   | 592       | 607       | 621       | 633       | 647       | 662       | 676       | 689       |
| Price  |  | ¥    | 2,884,000 | 2,933,000 | 2,992,000 | 3,031,000 | 3,080,000 | 3,129,000 | 3,178,000 | 3,227,000 |

## ② 시스템 및 금액 (센서포함)

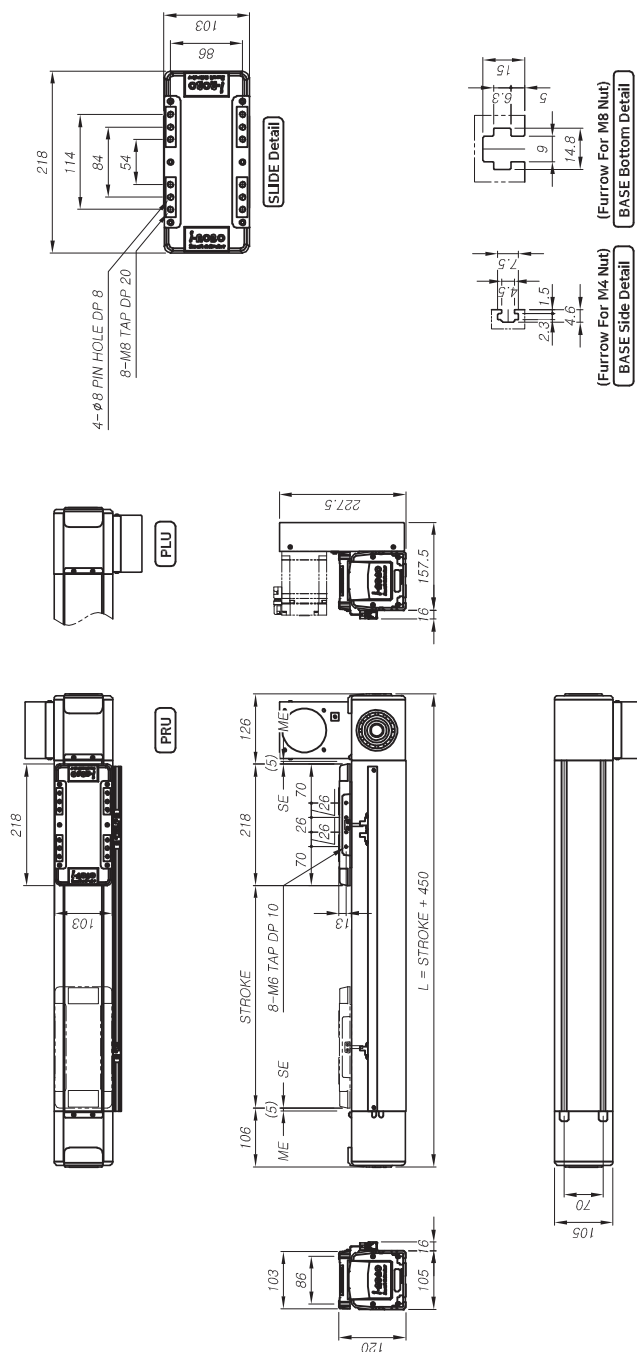
|        |       |           |           |           |           |           |           |           |           |           |           |           |           |           |           |           |           |           |           |           |           |           |           |           |           |           |           |           |           |           |           |           |           |           |
|--------|-------|-----------|-----------|-----------|-----------|-----------|-----------|-----------|-----------|-----------|-----------|-----------|-----------|-----------|-----------|-----------|-----------|-----------|-----------|-----------|-----------|-----------|-----------|-----------|-----------|-----------|-----------|-----------|-----------|-----------|-----------|-----------|-----------|-----------|
| Unit   | □ 300 | □ 350     | □ 400     | □ 450     | □ 500     | □ 550     | □ 600     | □ 650     | □ 700     | □ 800     | □ 900     | □ 1000    | □ 1100    | □ 1200    | □ 1300    | □ 1400    | □ 1500    | □ 1600    | □ 1700    | □ 1800    | □ 1900    | □ 2000    | □ 2100    | □ 2200    | □ 2300    | □ 2400    | □ 2500    | □ 2600    | □ 2700    | □ 2800    | □ 2900    | □ 3000    | □ 3100    | □ 3200    |
| L      | mm    | 750       | 800       | 850       | 900       | 950       | 1000      | 1050      | 1100      | 1150      | 1250      | 1350      | 1450      | 1550      | 1650      | 1750      | 1850      | 1950      | 2050      | 2150      | 2250      | 2350      | 2450      | 2550      | 2650      | 2750      | 2850      | 2950      | 3050      | 3150      | 3250      | 3350      | 3450      | 3550      |
| Weight | kg    | 18.1      | 188       | 195       | 20.1      | 209       | 215       | 22.2      | 23.0      | 23.6      | 25.0      | 26.4      | 27.7      | 29.1      | 30.5      | 31.8      | 33.3      | 34.6      | 35.9      | 37.3      | 38.8      | 40.1      | 41.4      | 42.8      | 44.3      | 45.5      | 46.9      | 48.3      | 49.7      | 51.1      | 52.4      | 53.8      | 55.2      | 57.9      |
| Price  | ¥     | 1,403,000 | 1,427,000 | 1,465,000 | 1,476,000 | 1,500,000 | 1,515,000 | 1,548,000 | 1,582,000 | 1,596,000 | 1,644,000 | 1,692,000 | 1,740,000 | 1,788,000 | 1,837,000 | 1,885,000 | 1,933,000 | 1,981,000 | 2,029,000 | 2,078,000 | 2,126,000 | 2,174,000 | 2,222,000 | 2,255,000 | 2,344,000 | 2,393,000 | 2,442,000 | 2,491,000 | 2,540,000 | 2,589,000 | 2,638,000 | 2,686,000 | 2,736,000 | 2,785,000 |

## SEBA 105

**SEBA SERIES**  
**BA 85** | **SEBA 65**

## SEBA 45

## SEBA SERIES



# SEBA SERIES

SEBA 45

SEBA 65

SEBA 85

SEBA 105

SEBA SERIES

## SEBA 105 Model

- ▶ Max. speed of 2240 mm/s
- ▶ Body Size : 105 mm / Stroke : 300 ~ 4000 mm 표준사양

### Ordering method

SEBA 105

| Lead       | ① |  | ② |
|------------|---|--|---|
| 44.8 (R5)  |   |  |   |
| 22.4 (R10) |   |  |   |
| 11.2 (R20) |   |  |   |

Model

| Stroke | 300 : 300mm | 4000 : 4000mm |
|--------|-------------|---------------|
|--------|-------------|---------------|

Type

|                             |
|-----------------------------|
| SL : Straight Left          |
| SR : Straight Right         |
| PLU : Parallel Left Upper   |
| PLB : Parallel Left Bottom  |
| PRU : Parallel Right Upper  |
| PRB : Parallel Right Bottom |
| PLF : Parallel Left Front   |
| PRF : Parallel Right Front  |

| Sensor 수량 및 방향                            |
|---|
| <input type="checkbox"/> L : Sensor Left  |
| <input type="checkbox"/> R : Sensor Right |

R

③

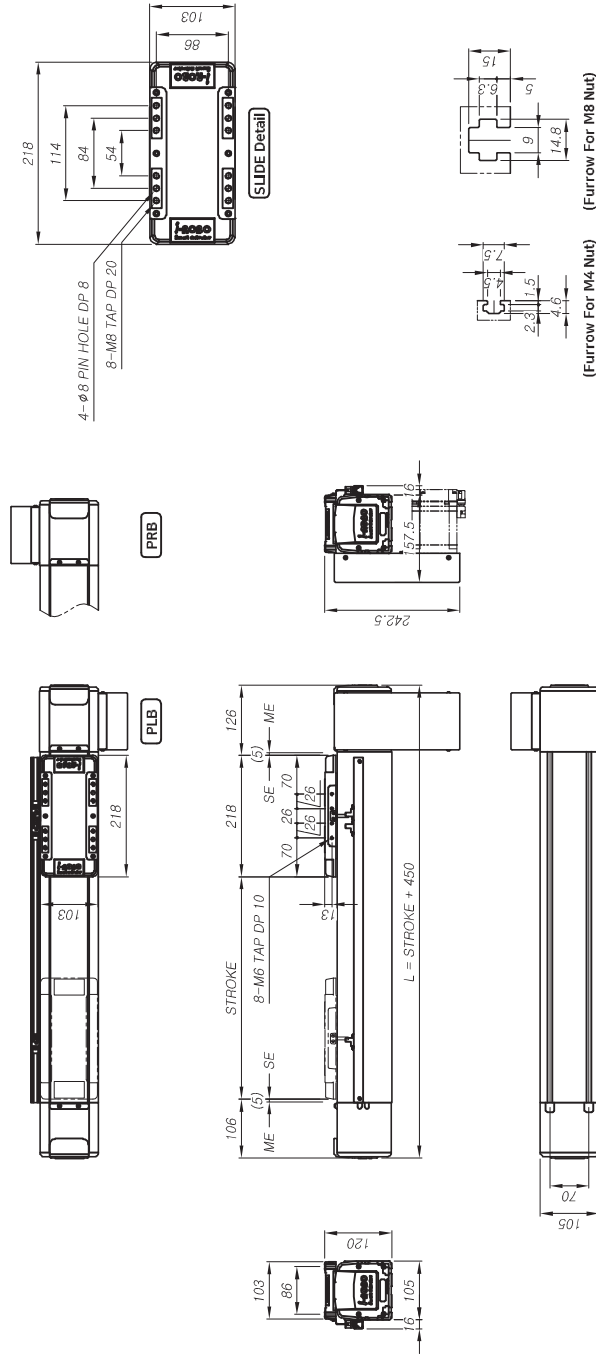
B +

P

SEBA 105-PLB Model



### Dimension (치수)



### 모터 사양

|       |                                  |
|-------|----------------------------------|
| Apex  | <input type="checkbox"/> AB 090  |
| ATG   | <input type="checkbox"/> PGX 090 |
| Brato | <input type="checkbox"/> BP 090  |

주1) 사이즈는 본체타코그 (P18~19)를 참고 하시기 바랍니다.  
주2) 기어터어 있는 모터 외 제품은 i-ROBO로 문의 바랍니다.

### 센서 수량 및 구성 부품 (별도 구매시)

| Unit  | ①S                 | ②S     | ③S     |
|-------|--------------------|--------|--------|
| Price | ₩                  | 30,000 | 45,000 |
| 사양    | OMRON EE-SX674     |        |        |
| 구성    | 센서 / 브라켓 / 도그 / 레일 |        |        |

### 스트로크 및 금액 (센서포함)

| Unit   | 3300 | 3400      | 3500      | 3600      | 3700      | 3800      | 3900      | 4000      |
|--------|------|-----------|-----------|-----------|-----------|-----------|-----------|-----------|
| L      | mm   | 3750      | 3850      | 3950      | 4050      | 4150      | 4250      | 4350      |
| Weight | kg   | 592       | 607       | 621       | 633       | 647       | 662       | 676       |
| Price  | ₩    | 2,884,000 | 2,933,000 | 2,982,000 | 3,031,000 | 3,080,000 | 3,129,000 | 3,178,000 |

### 스트로크 및 금액 (센서포함)

|        |     |           |           |           |           |           |           |           |           |           |           |           |           |           |           |           |           |           |           |           |           |           |           |           |           |           |           |           |           |           |           |           |           |           |           |     |     |
|--------|-----|-----------|-----------|-----------|-----------|-----------|-----------|-----------|-----------|-----------|-----------|-----------|-----------|-----------|-----------|-----------|-----------|-----------|-----------|-----------|-----------|-----------|-----------|-----------|-----------|-----------|-----------|-----------|-----------|-----------|-----------|-----------|-----------|-----------|-----------|-----|-----|
| Unit   | 300 | 350       | 400       | 450       | 500       | 550       | 600       | 650       | 700       | 800       | 900       | 1000      | 1100      | 1200      | 1300      | 1400      | 1500      | 1600      | 1700      | 1800      | 1900      | 2000      | 2100      | 2200      | 2300      | 2400      | 2500      | 2600      | 2700      | 2800      | 2900      | 3000      | 3100      | 3200      |           |     |     |
| L      | mm  | 750       | 800       | 850       | 900       | 950       | 1000      | 1050      | 1100      | 1150      | 1250      | 1350      | 1450      | 1550      | 1650      | 1750      | 1850      | 2050      | 2150      | 2250      | 2350      | 2450      | 2550      | 2650      | 2750      | 2850      | 2950      | 3050      | 3150      | 3250      | 3350      | 3450      | 3550      | 3650      |           |     |     |
| Weight | kg  | 181       | 188       | 195       | 201       | 209       | 215       | 222       | 230       | 236       | 243       | 250       | 257       | 264       | 277       | 291       | 305       | 318       | 333       | 346       | 359       | 373       | 388       | 401       | 414       | 428       | 443       | 455       | 469       | 483       | 497       | 511       | 524       | 538       | 552       | 566 | 579 |
| Price  | ₩   | 1,403,000 | 1,427,000 | 1,452,000 | 1,476,000 | 1,500,000 | 1,515,000 | 1,548,000 | 1,562,000 | 1,596,000 | 1,644,000 | 1,692,000 | 1,740,000 | 1,788,000 | 1,837,000 | 1,885,000 | 1,933,000 | 1,981,000 | 2,029,000 | 2,078,000 | 2,126,000 | 2,174,000 | 2,222,000 | 2,295,000 | 2,344,000 | 2,393,000 | 2,442,000 | 2,491,000 | 2,540,000 | 2,589,000 | 2,638,000 | 2,688,000 | 2,736,000 | 2,785,000 | 2,835,000 |     |     |

# SEBA 105 Model

- ▶ Max. speed of 2240 mm/s
- ▶ Body Size : 105 mm / Stroke : 300 ~ 4000 mm 표준 사양

## Ordering method

### SEBA 105

|  |  |   |  |   |  |   |   |   |   |
|--|--|---|--|---|--|---|---|---|---|
| ①  |  | ② |  | P |  | F | + | ③ | L |
| <div>Model</div> <div>Stroke</div> <div>Lead</div> <div>Type</div> <div>Sensor 수량 및 방향</div>   |  |   |  |   |  |   |   |   |   |
| SL : Straight Left<br>SR : Straight Right<br>PLU : Parallel Left Upper<br>PLB : Parallel Left Bottom<br>PRU : Parallel Right Upper<br>PRB : Parallel Right Bottom<br>PLF : Parallel Left Front<br>PRF : Parallel Right Front |  |   |  |   |  |   |   |   |   |
| 44.8 (R5)<br>22.4 (R10)<br>11.2 (R20)  |  |   |  |   |  |   |   |   |   |
| 300 : 300mm<br>4000 : 4000mm   |  |   |  |   |  |   |   |   |   |
| 44.8 (R5)<br>22.4 (R10)<br>11.2 (R20)  |  |   |  |   |  |   |   |   |   |
| SL : Straight Left<br>SR : Straight Right<br>PLU : Parallel Left Upper<br>PLB : Parallel Left Bottom<br>PRU : Parallel Right Upper<br>PRB : Parallel Right Bottom<br>PLF : Parallel Left Front<br>PRF : Parallel Right Front |  |   |  |   |  |   |   |   |   |
| L : Sensor Left<br>R : Sensor Right  |  |   |  |   |  |   |   |   |   |

### SEBA 105-PRF Model

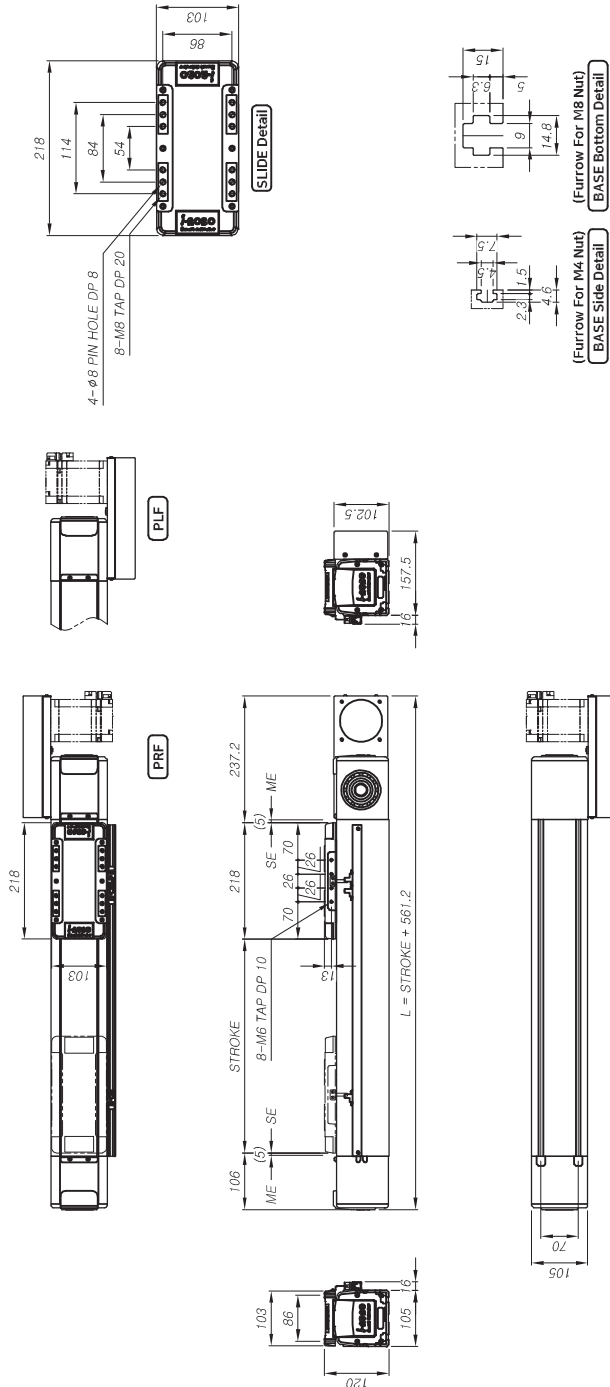


## Basic Specification

|                    |                                    |                                     |                                     |
|--------------------|------------------------------------|-------------------------------------|-------------------------------------|
|                    | <input type="checkbox"/> 44.8 (R5) | <input type="checkbox"/> 22.4 (R10) | <input type="checkbox"/> 11.2 (R20) |
| Motor Rated Output | 750W [3000 rpm]                    |                                     |                                     |
| Gear Ratio         | 1 / 5                              | 1 / 10                              | 1 / 20                              |
| Pulley Ratio       | -                                  | -                                   | -                                   |
| Max Load           | 15 kg                              | 70 kg                               | 120 kg                              |
| Max Speed          | 2240 mm/s                          | 1120 mm/s                           | 560 mm/s                            |
| Repeatability      | ± 0.1 mm                           |                                     |                                     |
| Belt               | RPP8 W=46                          |                                     |                                     |
| LM Guide           | #25 1Rail 2Block                   |                                     |                                     |

주) 각기 수치는 Mitsubishi HG-KR73(750W)를 기준으로 작성한 참고 수치입니다.  
사용하는 모터에 따라 달라질 수가 있습니다.

## Dimension (치수)



## 모터 사양

|       |                                  |
|-------|----------------------------------|
| Apex  | <input type="checkbox"/> AB 090  |
| ATG   | <input type="checkbox"/> PCX 090 |
| Brato | <input type="checkbox"/> BP 090  |

주) 사이즈는 본 카탈로그 (P18~19)를 참고 하시기 바랍니다.  
주2) 기계되어 있는 모터 외계품은 I-ROBO로 문의 바랍니다.

## 센서 수량 및 구성 부품 (별도 구매시)

| Unit  | 1S                 | 2S       | 3S       |
|-------|--------------------|----------|----------|
| Price | ₩ 30,000           | ₩ 45,000 | ₩ 60,000 |
| 사양    | OMRON EE-SX674     |          |          |
| 구성    | 센서 / 브라켓 / 도그 / 레일 |          |          |

## 스트로크 및 금액 (센서포함)

| Unit   | 3300 | 3400      | 3450      | 3500      | 3600      | 3700      | 3800      | 3900      | 4000      |
|--------|------|-----------|-----------|-----------|-----------|-----------|-----------|-----------|-----------|
| L      | mm   | 3861      | 3961      | 4061      | 4161      | 4261      | 4361      | 4461      | 4561      |
| Weight | kg   | 59.2      | 60.7      | 62.1      | 63.3      | 64.7      | 66.2      | 67.6      | 68.9      |
| Price  | ₩    | 2,884,000 | 2,933,000 | 2,982,000 | 3,031,000 | 3,080,000 | 3,129,000 | 3,178,000 | 3,227,000 |

## 스트로크 및 금액 (센서포함)

|        |     |           |           |           |           |           |           |           |           |           |           |           |           |           |           |           |           |           |           |           |           |           |           |           |           |           |           |           |           |           |           |           |           |           |           |
|--------|-----|-----------|-----------|-----------|-----------|-----------|-----------|-----------|-----------|-----------|-----------|-----------|-----------|-----------|-----------|-----------|-----------|-----------|-----------|-----------|-----------|-----------|-----------|-----------|-----------|-----------|-----------|-----------|-----------|-----------|-----------|-----------|-----------|-----------|-----------|
| Unit   | 300 | 350       | 400       | 450       | 500       | 550       | 600       | 650       | 700       | 800       | 900       | 1000      | 1100      | 1200      | 1300      | 1400      | 1500      | 1600      | 1700      | 1800      | 1900      | 2000      | 2100      | 2200      | 2300      | 2400      | 2500      | 2600      | 2700      | 2800      | 2900      | 3000      | 3100      | 3200      |           |
| L      | mm  | 861       | 911       | 961       | 1011      | 1061      | 1161      | 1211      | 1261      | 1361      | 1461      | 1561      | 1661      | 1761      | 1861      | 1961      | 2061      | 2161      | 2261      | 2361      | 2461      | 2561      | 2661      | 2761      | 2861      | 2961      | 3061      | 3161      | 3261      | 3361      | 3461      | 3561      | 3661      | 3761      |           |
| Weight | kg  | 18.1      | 18.8      | 19.5      | 20.1      | 20.9      | 21.5      | 22.2      | 23.0      | 23.6      | 25.0      | 26.4      | 27.7      | 29.1      | 30.5      | 31.8      | 33.3      | 34.6      | 35.9      | 37.3      | 38.8      | 40.1      | 41.4      | 42.8      | 44.3      | 45.5      | 46.9      | 48.3      | 49.7      | 51.1      | 52.4      | 53.8      | 55.2      | 56.6      | 57.9      |
| Price  | ₩   | 1,403,000 | 1,427,000 | 1,462,000 | 1,476,000 | 1,500,000 | 1,515,000 | 1,548,000 | 1,562,000 | 1,596,000 | 1,644,000 | 1,692,000 | 1,740,000 | 1,788,000 | 1,837,000 | 1,885,000 | 1,933,000 | 1,981,000 | 2,029,000 | 2,078,000 | 2,126,000 | 2,174,000 | 2,222,000 | 2,270,000 | 2,318,000 | 2,366,000 | 2,414,000 | 2,462,000 | 2,510,000 | 2,558,000 | 2,606,000 | 2,654,000 | 2,702,000 | 2,750,000 | 2,800,000 |