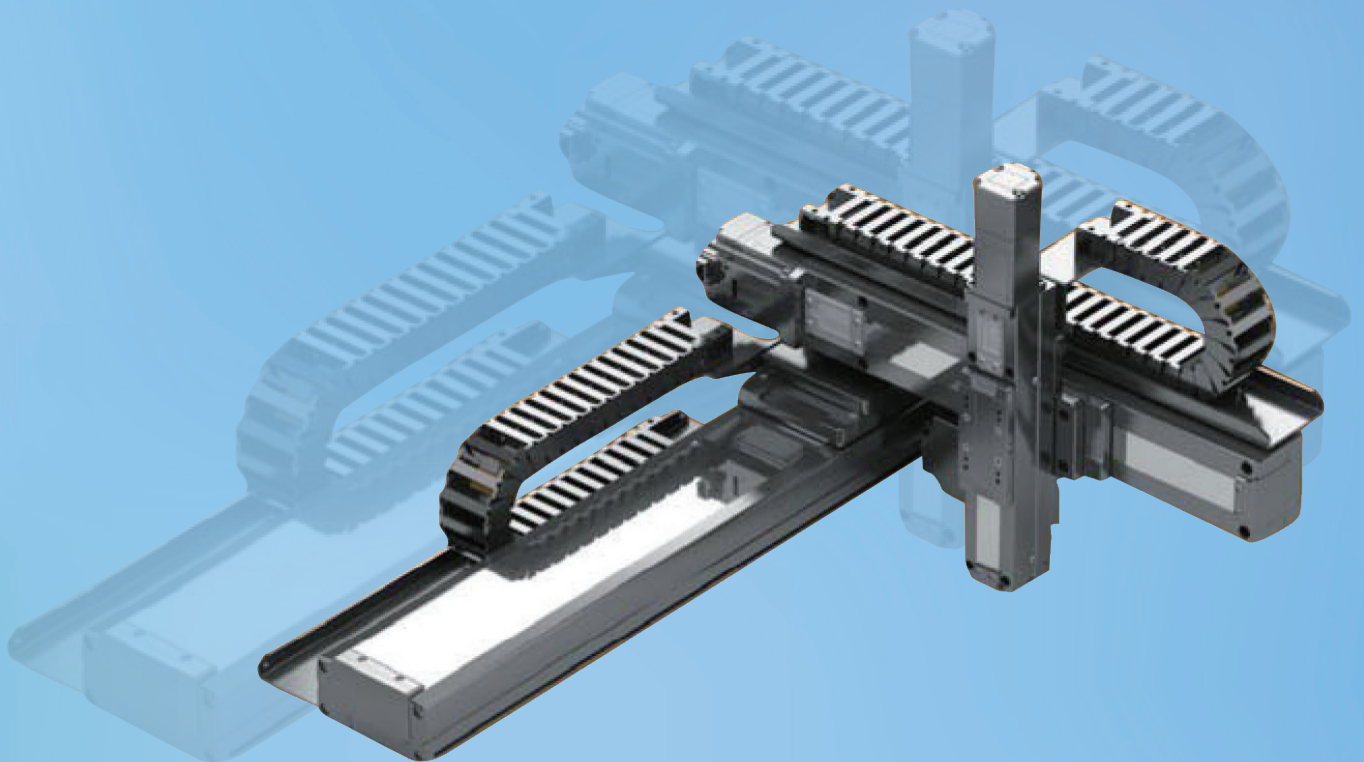


SMART ACTUATOR

SAN SERIES (BALL SCREW TYPE)



SAN 45, 65 SERIES (BALL SCREW TYPE)

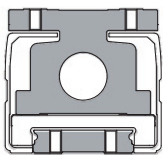
■ Ball Screw

- 1205, 1210 : 정밀전조 (Precision rolling) / 1220 : 정밀연삭 C7 (Precision grinding)
- 연삭 Nut 및 축을 채용하여 고정밀 저소음 실현.
The adoption of ground ball nuts and shafts ensures high precision and low noise.
- 볼을 2.5미크론 단위로 클리어런스 조정하여 정밀도를 높임.
The ball clearance is adjusted to 2.5 μm for better precision.
- 내부 볼 순환방식으로 DN치를 높여 고속 주행이 가능 함.
Internal ball circulation enables high-speed operation at a high DN value.
- 고품질 열처리 기술로 내구성이 우수 함.
High-quality heat treatment technology ensures excellent durability.

Screw Lead	
5	5mm
10	10mm
20	20mm

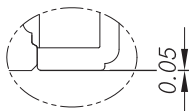
■ Structure of Base

- LM BASE 구조
Structure of LM BASE



- 바닥 볼트 체결시 Page 15 Actuator-Plate(B) 참조
(도면표시 길이보다 긴 볼트 사용시 파손우려)
When the bolts are mounted to the floor, refer to the Page 15 Actuator-Plate (B).
(The use of the bolts longer than the ones on the drawing may cause damage)

- 규정토크
Standard torque



주) 0.05mm 단차로 사용시 규정 토크로 일정하게 체결할 것.
Connect it at a designated torque if used with 0.05 mm of misalignment

	M3	M4	M5
알루미늄 (Aluminum)	10	21	45
Cast-iron (주철주물)	13	28	60
General iron (일반철계)	20	42	90

Note 1) 육각렌치머리볼트로 인장강도 10 N/mm² 이상 사용 할 것.
As hexagon socket head screw, tensile strength shall be over 10 N/mm².

Note 2) TAP 가공부가 위의 재질 일 때 (단위 : kgf.cm)
When tap machining part are following material



■ Protection of the upper SUS cover

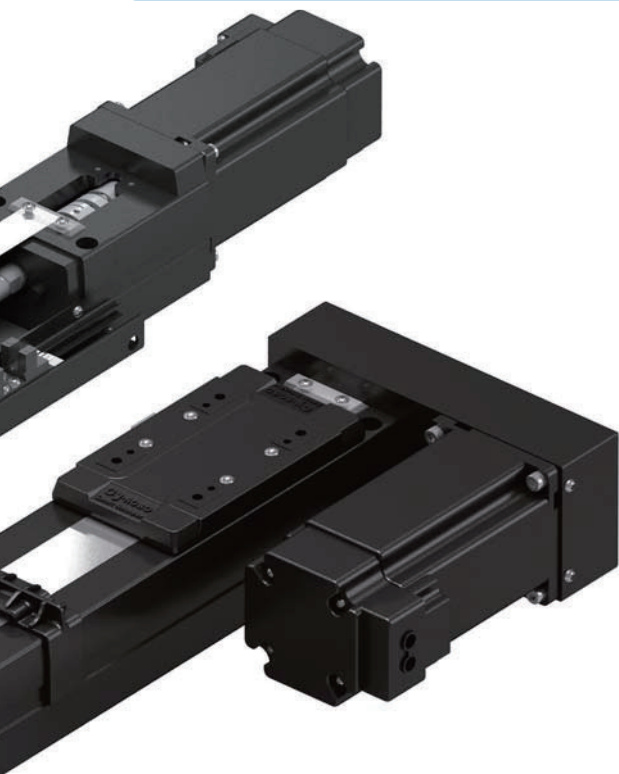
- 이동 및 포장 시 상부 SUS Cover를 보호하기 위한 장치
A device for the protection of the upper SUS cover during movement or packing



- 장비 구동시 반드시 제거할 것.
Make sure it is removed when the equipment is in operation.

■ High Precision

- 예압형 앵글러 볼 베어링 적용으로 고정도 실현
High accuracy by preloaded angular ball bearing.
- 반복위치정밀도 $\pm 5\mu\text{m}$
High positioning repeatability $\pm 5\mu\text{m}$



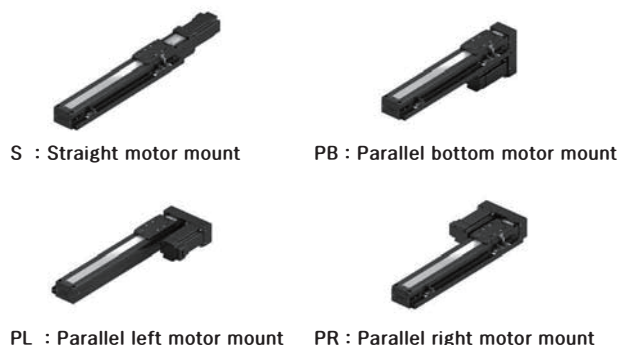
■ Zero Backlash Disk Coupling

- 비틀림 강성이 커 고정밀 위치 제어가 가능.
Increased torsional rigidity enables high-precision position control.
- 클램프 형을 사용하여 Motor 조립이 간편.
The use of clamp-type couplings makes it easy and convenient to assemble the motor.
- 낮은 관성으로 소형 Motor 적용이 용이.
It is easy to apply a small motor, because of low inertia.

■ Motor

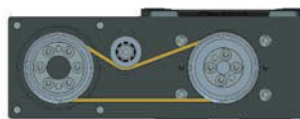
- STEP Motor 및 SERVO Motor의 다양한 모터 사용
Diverse STEP and SERVO motors used
- STEP Motor : Page 16 참조
STEP Motor : see page 16
- SERVO Motor : Page 17 참조
SERVO Motor : see page 17

■ Motor Assembly Location



■ Pulley and Timing Belt

- 2개의 Pulley와 Timing Belt로 구성
The system consists of two pulleys and a timing belt.
- Tension Guide BRG'으로 장력 조절하여 Belt 탈주 및 장력풀림 방지
Belt slipping and tension release are prevented by tension adjustments with a tension guide brg'.



- 특허 제 10-1246611호 (PATENT NUMBER 10-1246611)

■ LM Guide

- 레일과 블록에 정밀 연삭 가공.
Precision grinding work on the rail and block.
- 2조열의 전동면을 볼이 회전, 순환하여 블록에 조립된 엔드캡을 통해 볼열을 순환.
With balls rotating on the two-row rolling surface, the ball rows circulate through the block-assembled end cap.
- 광폭타입으로 모멘트에 대한 강성 증가.
The wide-type structure ensures high rigidity against the moment.
- 볼 탈락을 방지하기 위해 순환부 중심에 리테이너가 있음.
The retainer in the center of the circulating portion helps prevent the balls from falling out.

■ Structure of Dustproof Cover

- 방진 Sus Cover 채용으로 이물질이 본체 내부로 유입 되는 것을 방지하여 제품의 수명 및 Maintenance 주기가 길어짐.
The dustproof SUS cover prevents dusts and foreign substances from penetrating into the frame and prolongs its life and maintenance cycle.

■ Structure of External Sensor

- Actuator의 외부에 근접센서를 부착하여 조립 및 유지 관리가 간편.
Easy and convenient assembly & maintenance with a proximity sensor outside the actuator
- 외장형 센서 : EE-SX674(OMRON)
External Sensor : EE-SX674(OMRON)
- 50 Stroke 일 경우 : 2 EA
50 strokes: 2 units
- 100 Stroke 이상부터 : 3 EA
100 strokes or more: 3 units

SAN 70, 100, 120, 150, 210 SERIES (BALL SCREW TYPE)

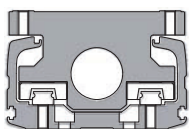
■ Ball Screw

- 1205, 1210 : 정밀전조 / 1220 : 정밀연삭 C7
1205, 1210 : Precision grinding C7 / 1220 : Precision grinding C7
- $\phi 15$, $\phi 20$, $\phi 25$: 정밀연삭 C7
 $\phi 15$, $\phi 20$, $\phi 25$: Precision grinding C7
- 연삭 Nut 및 축을 채용하여 고 정밀 저소음 실현.
The adoption of ground ball nuts and shafts ensures high precision and low noise.
- 볼을 2.5 μ m 단위로 클리어런스 조정하여 정밀도를 높임.
The ball clearance is adjusted to 2.5 μ m for better precision.
- 내부 볼 순환방식으로 DN치를 높여 고속 주행이 가능 함.
Internal ball circulation enables high-speed operation at a high DN value.
- 고품질 열처리 기술로 내구성이 우수 함.
High-quality heat treatment technology ensures excellent durability.

Screw Lead	
5	5mm
10	10mm
20	20mm
25	25mm

■ Structure of Base

- 밀폐형 고강성 하부 BASE 구조
Sealed, high-strength base structure



- 바닥 볼트 체결시 Page 15 Actuator-Plate(B) 참조
When the bolts are mounted to the floor, refer to the Page 15 Actuator-Plate (B).
- 규정토크
Standard torque

	M5	M6	M8
알루미늄 (Aluminum)	45	70	150
Cast-iron (주철주물)	60	94	205
General iron (일반철계)	90	140	310

Note 1) 육각렌치머리볼트로 인장강도 10 N/mm² 이상 사용 할 것.
As hexagon socket head screw, tensile strength shall be over 10 N/mm².

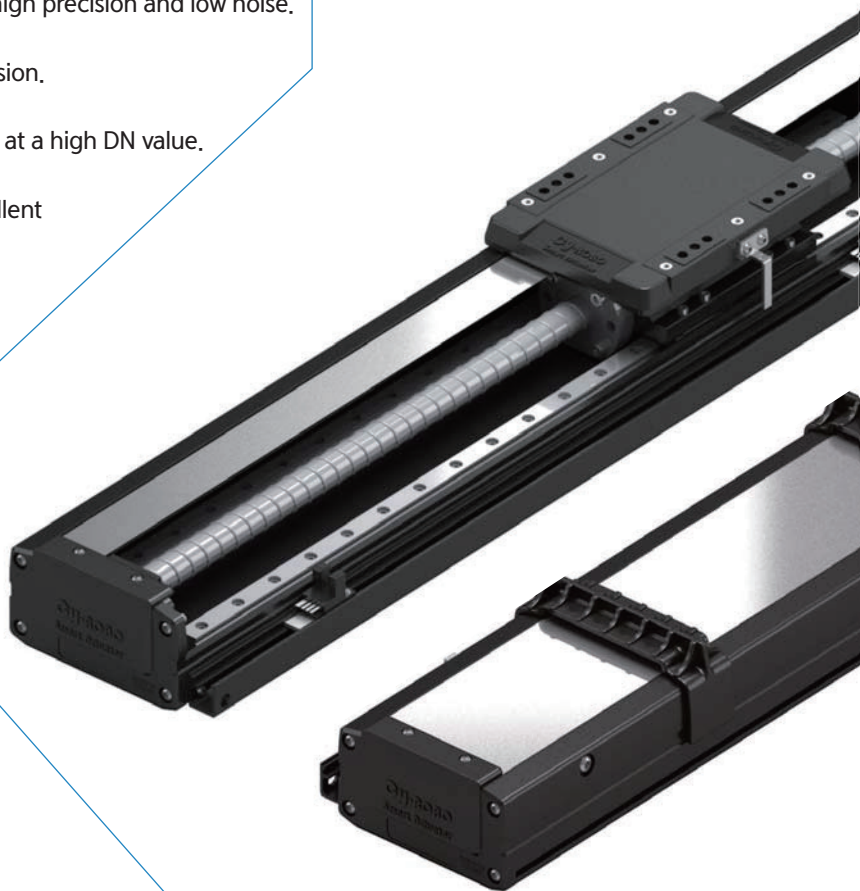
Note 2) TAP 가공부가 위의 재질 일 때 (단위 : kgf.cm)
When tap machining part are following material

■ Protection of the upper SUS cover

- 이동 및 포장 시 상부 SUS Cover를 보호하기 위한 장치
A device for the protection of the upper SUS cover during movement or packing



- 장비 구동시 반드시 제거할 것.
Make sure it is removed when the equipment is in operation.



■ High Precision

- 예압형 앵글러 볼 베어링 적용으로 고정도 실현
High accuracy by preloaded angular ball bearing.
- 반복위치정밀도 $\pm 5\mu\text{m}$
High positioning repeatability $\pm 5\mu\text{m}$



■ LM Guide

- 레일과 블록에 정밀 연삭 가공.
Precision grinding work on the rail and block.
- 2조열(SAN70,100) 및 4조열(SAN120, 150, 210)의 전동면을 붙이 회전, 순환하여 블록에 조립된 엔드캡을 통해 볼열을 순환.
With balls rotating on the 2-row (SAN70, 100) or 4-row (SAN120, 150, 210) rolling surface, the ball rows circulate through the block-assembled end cap.
- 부식방지를 위한 스테인레스 재료
Stainless steel is used for anticorrosion
- 볼 탈락을 방지하기 위해 순환부 중심에 리테이너가 있음.
The retainer in the center of the circulating portion helps prevent the balls from falling out.

■ Structure of Dustproof Cover

- 방진 Sus Cover 채용으로 이물질이 본체 내부로 유입 되는 것을 방지하여 제품의 수명 및 Maintenance 주기가 길어짐.
The dustproof SUS cover prevents dusts and foreign substances from penetrating into the frame and prolongs its life and maintenance cycle.

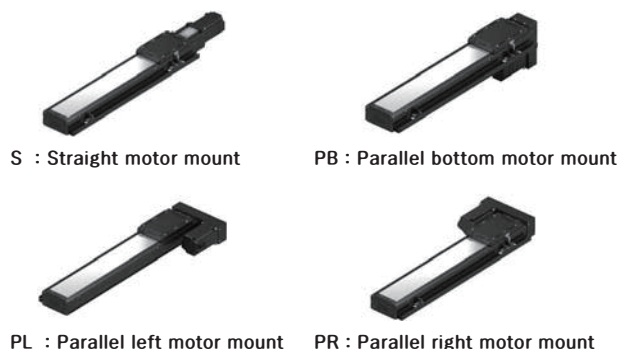
■ Zero Backlash Disk Coupling

- 비틀림 강성이 커 고정밀 위치 제어가 가능.
Increased torsional rigidity enables high-precision position control.
- 클램프 형을 사용하여 Motor 조립이 간편.
The use of clamp-type couplings makes it easy and convenient to assemble the motor.
- 낮은 관성으로 소형 Motor 적용이 용이.
It is easy to apply a small motor, because of low inertia.

■ Motor

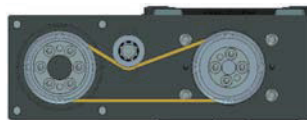
- STEP Motor 및 SERVO Motor의 다양한 모터 사용
Diverse STEP and SERVO motors used
- STEP Motor : Page 16 참조
STEP Motor : see page 16
- SERVO Motor : Page 17 참조
SERVO Motor : see page 17

■ Motor Assembly Location



■ Pulley and Timing Belt

- 2개의 Pulley와 Timing Belt로 구성
The system consists of two pulleys and a timing belt.
- Tension Guide BRG'으로 장력 조절하여 Belt 탈주 및 장력풀림 방지
Belt slipping and tension release are prevented by tension adjustments with a tension guide brg'.



- 특허 제 10-1246611호 (PATENT NUMBER 10-1246611)

■ Structure of External Sensor

- Actuator의 외부에 근접센서를 부착하여 조립 및 유지 관리가 간편.
Easy and convenient assembly & maintenance with a proximity sensor outside the actuator
- 외장형 센서 : EE-SX674(OMRON)
External Sensor : EE-SX674(OMRON)
- 50 Stroke 일 경우 : 2 EA
50 strokes: 2 units
- 100 Stroke 이상부터 : 3 EA
100 strokes or more: 3 units

Order Information

Model			Stroke		Sensor		Motor	
Series (1)	Model (2)	Lead (3)	Stroke (4)	Type (5)	Qty (6)	Sensor Position (7)	Brand (8)	Model (9)
SAN	45	10	-200	S	+3S	R	[MITSUBISHI]	HG-KR13]

(1) Series

SAN : Smart Actuator

(2) Model

45 / 45H / 65 / 65H / 70 / 70H / 100 / 100H / 120 / 120H / 150 / 150H / 210 / 210H

(3) Screw Lead

05 : 5mm
10 : 10mm
20 : 20mm
25 : 25mm

(4) Stroke

SAN45(H) : 050 ~ 500
SAN65(H) : 050 ~ 600
SAN70(H) : 050 ~ 600
SAN100(H) : 050 ~ 1000
SAN120(H) : 050 ~ 1200
SAN150(H) : 050 ~ 1600
SAN210(H) : 300 ~ 1600 (300 ~ 1500)

(5) Type

S : Straight motor mount
P : Parallel motor mount (PL / PR / PB)

(6) Sensor quantity

3S / 2S / 1S

(7) Sensor position

L : Left
R : Right

(8) Motor Brand

MITSUBISHI
YASKAWA
Panasonic
RS Automation

Cool Muscle
FASTECH
Oriental
Autonics

(9) Model

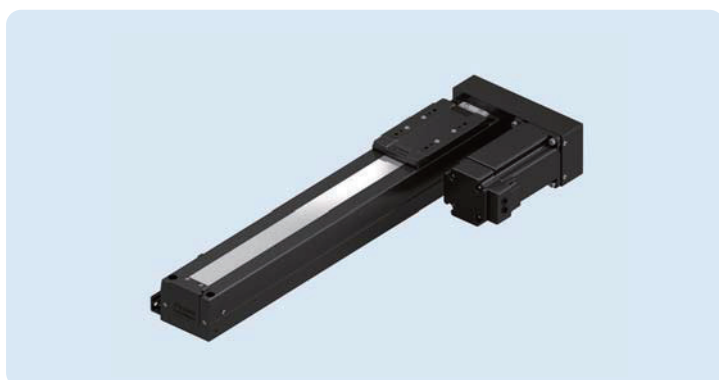
HG-KR 053 / 13 / 23 / 43 / 73
SGMJV-A5 / 01 / 02 / 04 / 08
MSMD-5A / 01 / 02 / 04 / 08
CSMT-A5 / 01 / 02 / 04 / 08

17 S30A / L30A, 23 S30A / L20A, 56 B10A / B20A, 60 A10A
EzM-42 / 56 / 60 / 86
AS 546A / 566A CSK 29
AK 42 / 56 / 60 / 85

Order Information



S : Straight motor mount



PL : Parallel left motor mount



PR : Parallel right motor mount



PB : Parallel bottom motor mount

SAN SERIES Specifications

Model	Width	Screw Lead	Ball Screw	Max Load (kg)					
		(mm)		수평(X)	벽면(Y)	수직(Z)	50	100	150
SAN 45	 45mm	5	ø 12 (정밀전조)	13	8	4			
		10		12	7	3.5			
		20	ø 12(연삭 C7)	5	4	2.5			
SAN 45H	 45mm	5	ø 12 (정밀전조)	16	10	5			
		10		15	9	4			
		20	ø 12(연삭 C7)	6	5	3			
SAN 65	 65mm	5	ø 12(정밀전조)	20	13	7			
		10		20	12	6			
		20	ø 12(연삭 C7)	6	4	3			
SAN 65H	 65mm	5	ø 12 (정밀전조)	30	20	15			
		10		25	18	12			
		20	ø 12(연삭 C7)	13	8	6			
SAN 70	 70mm	5	ø 12 (정밀전조)	30	20	15			
		10		25	18	12			
		20	ø 12(연삭 C7)	13	8	6			
SAN 70H	 70mm	5	ø 12 (정밀전조)	40	25	20			
		10		32	22	15			
		20	ø 12(연삭 C7)	16	10	8			
SAN 100	 100mm	5	ø 15 (연삭 C7)	40	30	20			
		10		30	25	18			
		20		15	13	12			
SAN 100H	 100mm	5	ø 15 (연삭 C7)	50	40	25			
		10		40	32	22			
		20		20	16	15			

▶ SAN45, 45H, 65 : 상기 수치는 Mitsubishi HG-KR13 (100W)을 기준으로 작성한 참고 수치 이므로, 사용하는 모터에 따라 달라질 수가 있습니다.
The said figures are the reference values prepared based Mitsubishi HG-KR13 (100W) so that they are subject to changes depending on a type of motor used.


▶ SAN65H, SAN70, SAN70H, SAN100, SAN100H : 상기 수치는 Mitsubishi HG-KR23 (200W)을 기준으로 작성한 참고 수치 이므로, 사용하는 모터에 따라 달라질 수가 있습니다.
The said figures are the reference values prepared based Mitsubishi HG-KR23 (200W) so that they are subject to changes depending on a type of motor used.

SAN SERIES Specifications

Max Stroke / Max Speed (mm/sec)													Page No.
200	250	300	350	400	450	500	600	700	800	900	1000	(mm)	
250												500	38~41
500													
1000													
250												500	42~45
500													
1000													
250							222					600	46~49
500													
1000													
250							191					600	50~53
500													
1000													
250							222					600	54~57
500													
1000													
250							191					600	58~61
500													
1000													
250							210	165	133	110	1000	62~65	
500													
1000													
250							240	185	148	120	100	1000	66~69
500													
1000													

NOTE

SAN SERIES Specifications

Model	Width	Screw Lead	Ball Screw	Max Load (kg)						
		(mm)		수평(X)	벽면(Y)	수직(Z)	50	100	150	200
SAN 120	 120mm	5	ø 15 (연삭 C7)	60	50	40				
		10		50	40	38				
		20		30	25	20				
SAN 120H	 120mm	5	ø 15 (연삭 C7)	78	65	50				
		10		65	50	48				
		20		40	32	25				
SAN 150	 150mm	5	ø 20 (연삭 C7)	80	60	50				
		10		70	55	45				
		20		60	50	40				
SAN 150H	 150mm	5	ø 20 (연삭 C7)	105	78	65				
		10		90	72	58				
		20		78	65	50				
SAN 210	 210mm	5	ø 25 ^{Note 1)} (연삭 C7)	120	90	60				
		10		80	70	50				
		25	ø 25(연삭 C7) ^{Note 2)}	100	75	50				
SAN 210H	 210mm	5	ø 25 ^{Note 1)} (연삭 C7)	155	115	78				
		10		105	90	65				
		25	ø 25(연삭 C7) ^{Note 2)}	130	98	65				

- ▶ SAN120, 120H : 상기 수치는 Mitsubishi HG-KR43 (400W)을 기준으로 작성한 참고 수치 이므로, 사용하는 모터에 따라 달라질 수가 있습니다.

The said figures are the reference values prepared based Mitsubishi HG-KR43 (400W) so that they are subject to changes depending on a type of motor used.

- ▶ SAN 150,150H, 210, 210H : 상기 수치는 Mitsubishi HG-KR73 (750W)을 기준으로 작성한 참고 수치 이므로, 사용하는 모터에 따라 달라질 수가 있습니다.

The said figures are the reference values prepared based Mitsubishi HG-KR73 (750W) so that they are subject to changes depending on a type of motor used.

- ▶ SAN 210, 210H : 상기 수치는 Mitsubishi HG-SR102 (1KW)을 기준으로 작성한 참고 수치 이므로, 사용하는 모터에 따라 달라질 수가 있습니다.

The said figures are the reference values prepared based Mitsubishi HG-SR102 (1KW) so that they are subject to changes depending on a type of motor used.

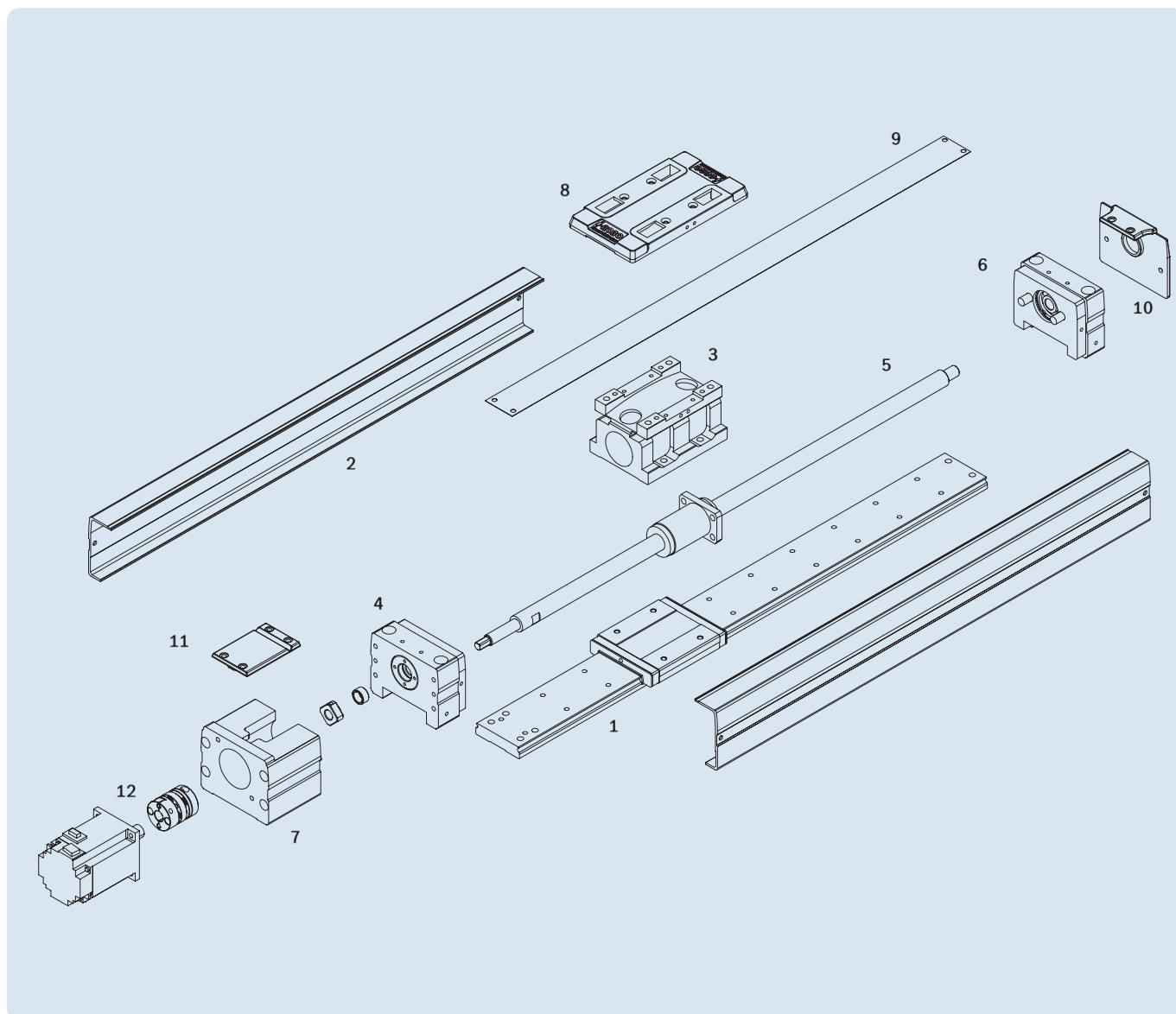
※ Ball Screw ø20 Lead 5, 10, 20은 1100 Stroke 초과 시 정밀전조를 사용합니다

SAN SERIES Specifications

Max Stroke / Max Speed (mm/sec)																		Page No.
250	300	350	400	450	500	600	700	800	900	1000	1100	1200	1300	1400	1500	1600	(mm)	
250													1200	70~73				
205 161 130 108 90 76																		
500																		
410 322 260 216 180 152																		
1000													1200	74~77				
820 644 520 432 360 304																		
250																		
205 161 130 108 90 76 66																		
500													1200	78~81				
410 322 260 216 180 152 132																		
1000																		
820 644 520 432 360 304 264																		
250													1600	82~85				
212 172 143 120 103 89 77 68 60																		
500																		
424 344 286 240 206 178 154 136 120																		
1000													1600	86~89				
848 688 572 480 412 356 308 272 240																		
250																		
212 172 143 120 103 89 77 68 60 54																		
500													1600	90~93				
424 344 286 240 206 178 154 136 120 108																		
1000																		
848 688 572 480 412 356 308 272 240 216																		
250													1600	94~97				
234 193 161 137 118 103 90 79																		
500																		
423 348 292 248 213 187 163 145																		
830													1500	98~101				
804 683 588 513 450 396																		
250																		
234 193 161 137 118 103 90 79																		
500													1500	102~105				
423 348 292 248 213 187 163 145																		
830																		
804 683 588 513 450 396																		

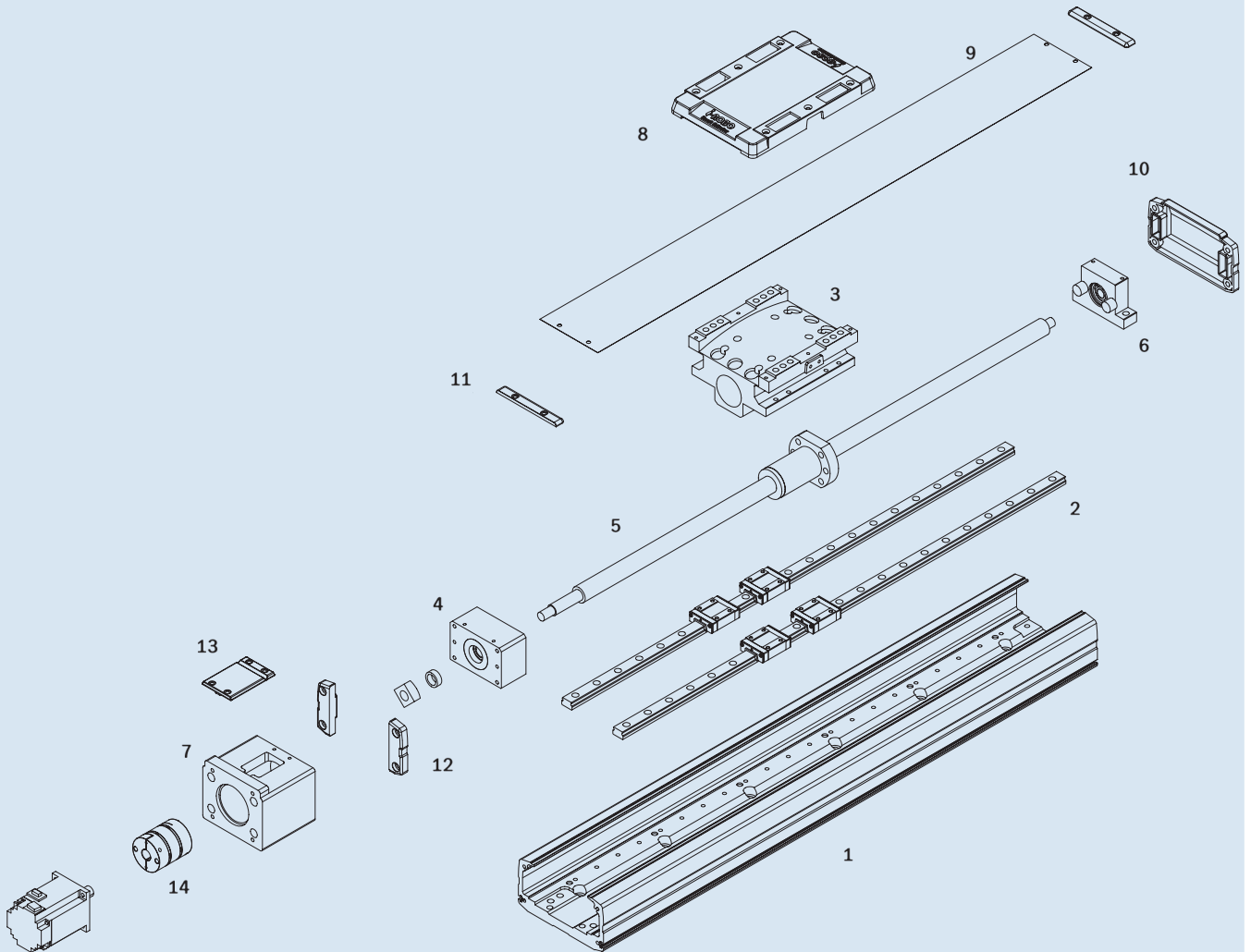
NOTE

Structure and the name



부품번호	부 품 명	부품번호	부 품 명
1	Lm Guide	7	Motor Housing
2	Side Cover	8	Slide Cover
3	Slide Table	9	Upper SUS Cover
4	Support Unit(Fixture)	10	Rear Cover
5	Ball Screw	11	Coupling Cover
6	Support Unit (Support)	12	Coupling

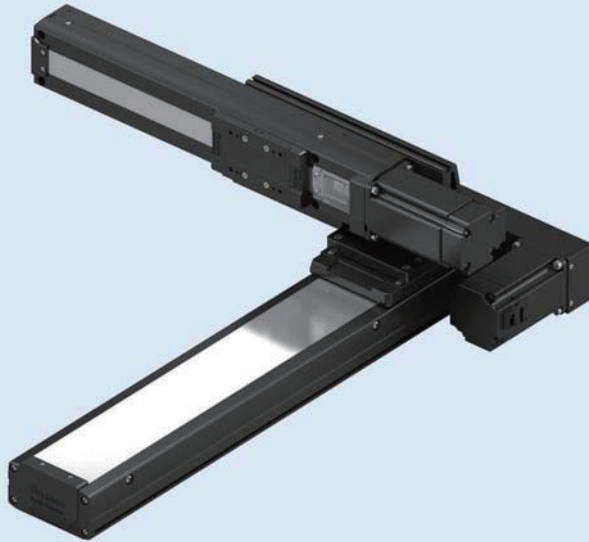
Structure and the name



부품번호	부 품 명	부품번호	부 품 명
1	Base	8	Slide Cover
2	Lm Guide	9	Upper SUS Cover
3	Slide Table	10	Rear Cover
4	Support Unit (Fixture)	11	SUS Cover Fixer
5	Ball Screw	12	Front Cover
6	Support Unit (Support)	13	Coupling Cover
7	Motor Housing	14	Coupling

Assorted combination type

XY-A



X AXIS



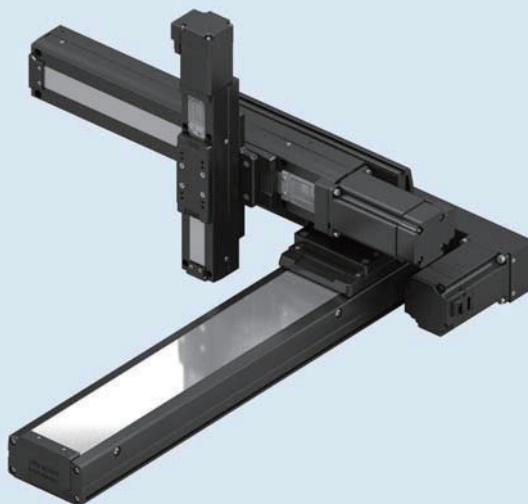
X-Y Bracket



Y AXIS



XYZ-A



X AXIS



X-Y Bracket



Y AXIS



Y-Z Bracket

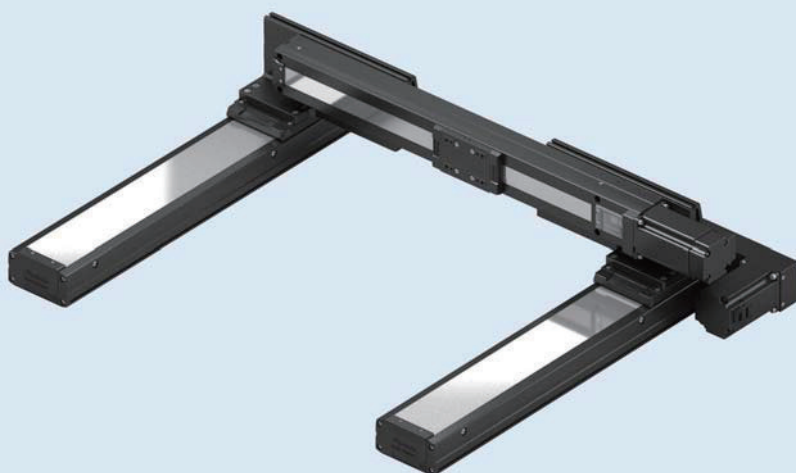


Z AXIS



Assorted combination type

XIY-A



X AXIS



X-Y Bracket



Xi AXIS



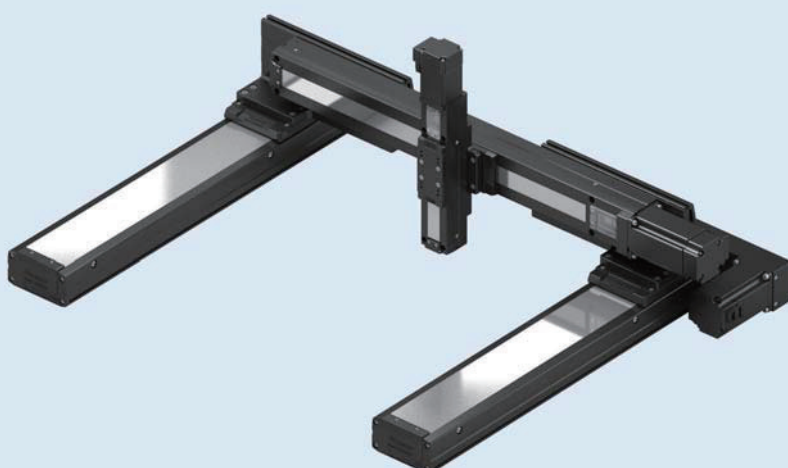
Xi-Y Bracket



Y AXIS



XIYZ-A



X AXIS



X-Y Bracket



Xi AXIS



Xi-Y Bracket



Y AXIS



Y-Z Bracket

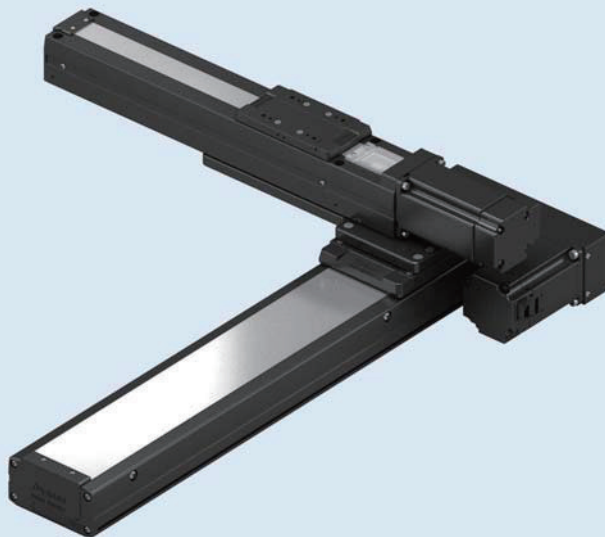


Z AXIS



Assorted combination type

XY-B



X AXIS



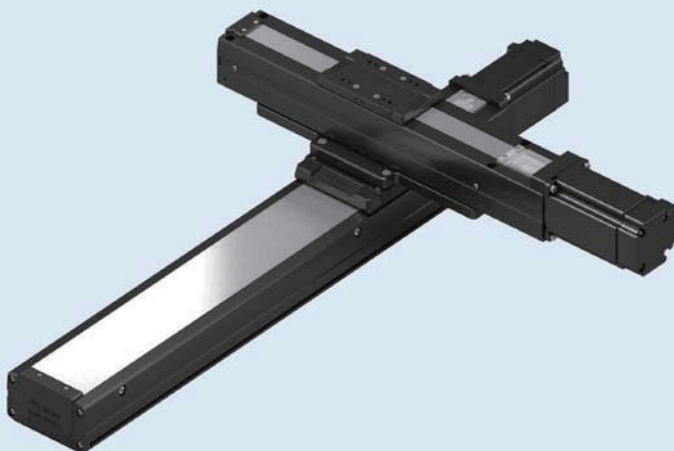
X-Y Bracket



Y AXIS



XY-C



X AXIS



X-Y Bracket

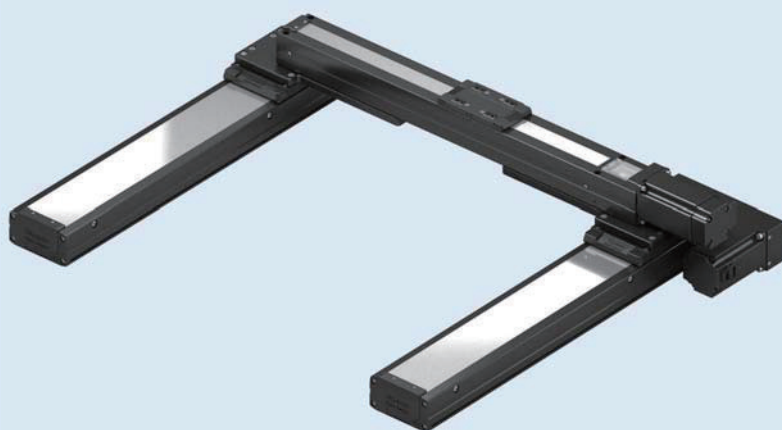


Y AXIS



Assorted combination type

XIY-B



X AXIS



X-Y Bracket



Xi AXIS



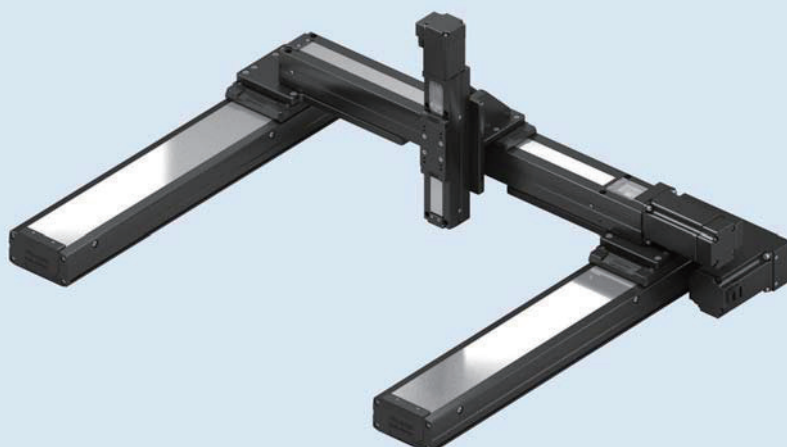
Xi-Y Bracket



Y AXIS



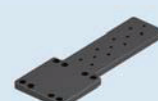
XIYZ-B



X AXIS



X-Y Bracket



Xi AXIS



Xi-Y Bracket



Y AXIS



Y-Z Bracket

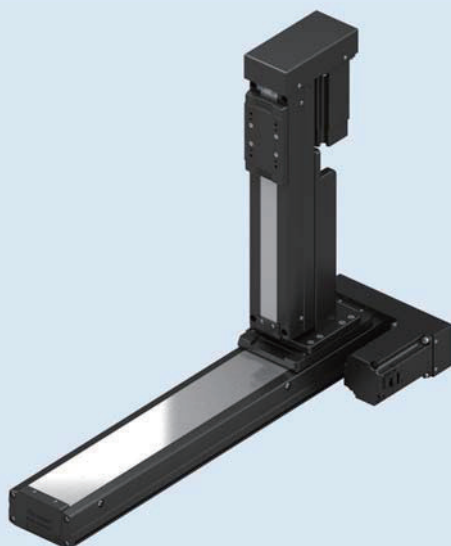


Z AXIS



Assorted combination type

XZ-F1



X AXIS



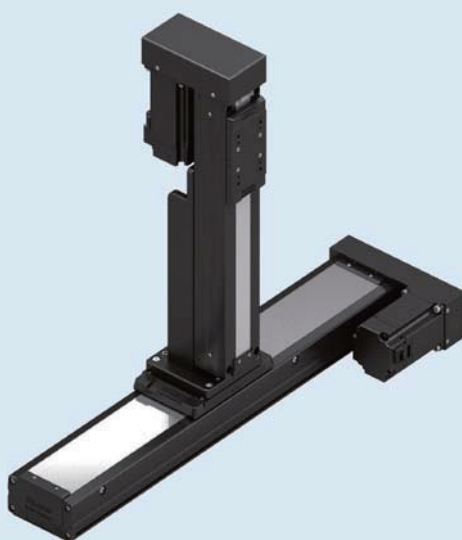
X-Z Bracket



Z AXIS



XZ-F2



X AXIS



X-Z Bracket

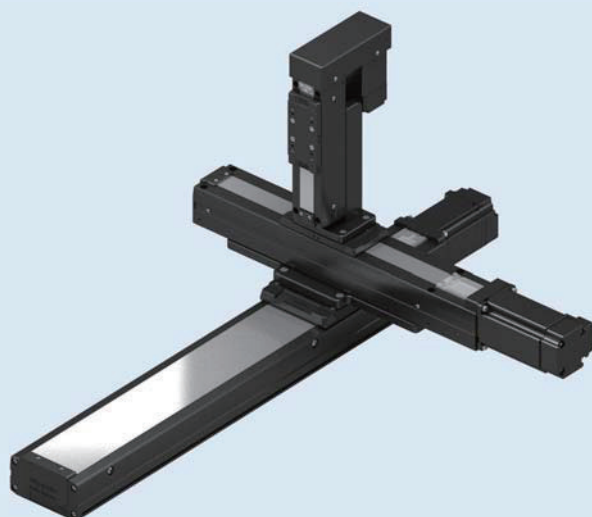


Z AXIS



Assorted combination type

XYZ-F



X AXIS



X-Y Bracket



Y AXIS



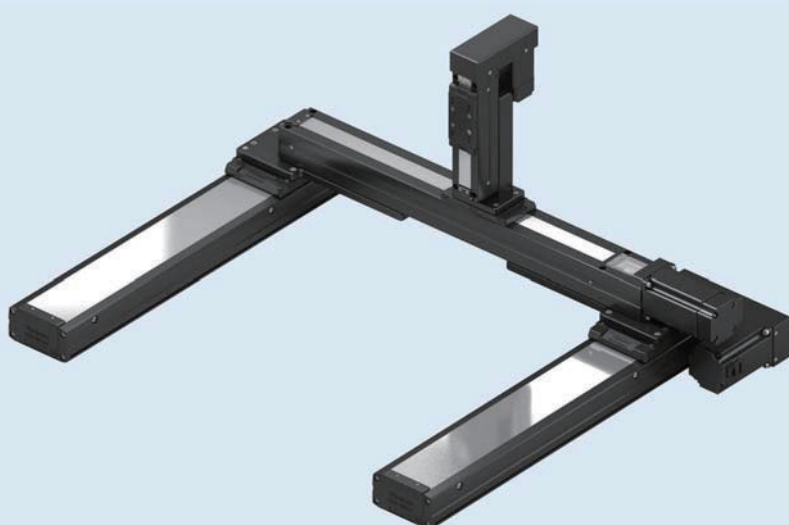
Y-Z Bracket



Z AXIS



XIYZ-F



X AXIS



X-Y Bracket



Xi AXIS



Xi-Y Bracket



Y AXIS



Y-Z Bracket



Z AXIS



SAN 45 Model

- ▶ Ball Screw Lead 5, 10, 20 mm 표준 적용
- ▶ Body Size : 45 mm / Stroke : 50 ~ 500 mm 표준 사양



SAN 45-S Model

Ordering method

SAN 45

Model

①

②

③

S

+

R

Lead
05 : 5 mm
10 : 10 mm
20 : 20 mm

Stroke
50 : 50 mm
500 : 500 mm

Type
S : Straight
PL : Parallel Left
PR : Parallel Right
PB : Parallel Bottom

Sensor 수량 및 방향
<input type="checkbox"/> L : Sensor Left
<input type="checkbox"/> R : Sensor Right

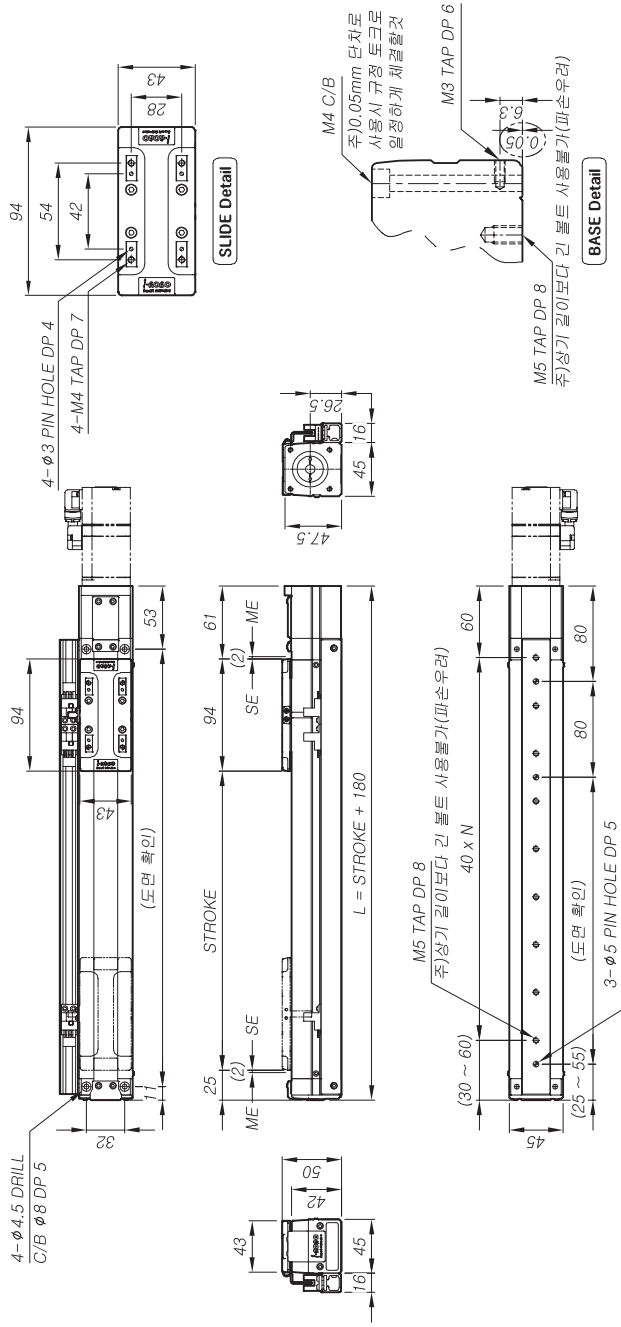
Basic Specification

Screw Lead	<input type="checkbox"/> 05	<input type="checkbox"/> 10	<input type="checkbox"/> 20
Ball Screw	012 (연삭 C7)	500 mm/s	1000 mm/s
Max Speed	250 mm/s [at 3000 rpm]	500 mm/s [at 3000 rpm]	1000 mm/s [at 3000 rpm]
Max Load	수평 (X) : 13 kg 수직 (Y) : 8 kg 수직 (Z) : 4 kg	12 kg 7 kg 3.5 kg	5 kg 4 kg 2.5 kg
Repeatability	± 0.005 mm		
LM Guide	#12WN 1Rail 1Block		

주1) 상기 Max Speed 수치는 행정거리(레일)에 따라 변경될 수 있습니다. (참고 P.26~27)

주2) 상기 수치는 Mitsubishi HG-KR13 (100W)를 기준으로 작성한 참고 수치 이므로, 사용하는 모터에 따라 달라질 수가 있습니다.

Dimension (치수)



모터 사양

S E R V O	MITSUBISHI	<input type="checkbox"/> HG-KR 053/13
	YASKAWA	<input type="checkbox"/> SGMJV-A5 / 01
	Panasonic	<input type="checkbox"/> MSMD-5A01
	RS Automation	<input type="checkbox"/> CSMT-A5 / 01
	Cool Muscle	<input type="checkbox"/> 17 S30A / L30A
S T E P	FASTECH	<input type="checkbox"/> EAM-42
	Oriental	<input type="checkbox"/> PK-54
		<input type="checkbox"/> ASC-46
	Autonics	<input type="checkbox"/> AK-42

주1)사이즈는 본 카탈로그 (p.16~17)를 참고 하시기 바랍니다.
주2)기재되어 있는 모터 외 제품은 i-ROBO로 문의 바랍니다.

스트로크 및 금액 (센서포함)

Unit	<input type="checkbox"/> 50	<input type="checkbox"/> 100	<input type="checkbox"/> 150	<input type="checkbox"/> 200	<input type="checkbox"/> 250	<input type="checkbox"/> 300	<input type="checkbox"/> 350	<input type="checkbox"/> 400	<input type="checkbox"/> 450	<input type="checkbox"/> 500
L	mm	230	280	330	380	430	480	530	580	630
Weight	kg	1.7	1.9	2.0	2.2	2.4	2.6	2.7	2.9	3.1
Price	₩	515,000	545,000	565,000	585,000	600,000	620,000	650,000	670,000	685,000
20G	₩	575,000	610,000	640,000	675,000	695,000	715,000	750,000	800,000	820,000

센서 수량 및 구성 부품 (별도 구매시)

Unit	<input type="checkbox"/> 1S	<input type="checkbox"/> 2S	<input type="checkbox"/> 3S
Price	₩	30,000	45,000
사양	OMRON EE-SX674		
구성	센서 / 브라켓 / 도크 / 레일		

SAN 45 Model

- ▶ Ball Screw Lead 5, 10, 20 mm 표준 적용
- ▶ Body Size : 45 mm / Stroke : 50 ~ 500 mm 표준 사양

Ordering method

SAN 45 **Model** **Lead** **Stroke** **PL** + **R**

① ② ③ Sensor 수량 및 방향

④ ⑤ ⑥ ⑦ ⑧ ⑨ ⑩ ⑪ ⑫ ⑬ ⑭ ⑮ ⑯ ⑰ ⑱ ⑲ ⑳ ㉑ ㉒ ㉓ ㉔ ㉕ ㉖ ㉗ ㉘ ㉙ ㉚ ㉛ ㉜ ㉝ ㉞ ㉟ ㊱ ㊲ ㊳ ㊴ ㊵ ㊶ ㊷ ㊸ ㊹ ㊺ ㊻ ㊼ ㊽ ㊾ ㊿

Type
S: Straight
PL: Parallel Left
PR: Parallel Right
PB: Parallel Bottom

Stroke
50: 50 mm
500: 500 mm

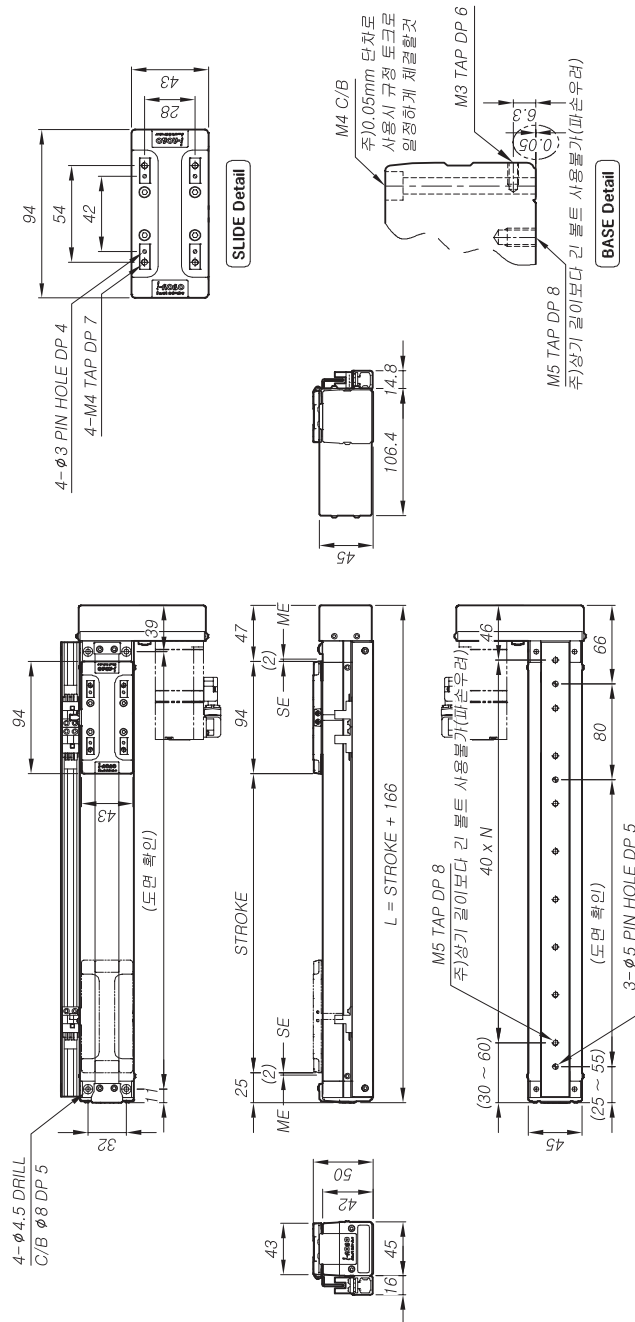
Lead
05: 5 mm
10: 10 mm
20: 20 mm

Sensor 수량 및 방향
④ L: Sensor Left
⑤ R: Sensor Right



SAN 45-PL Model

Dimension (치수)



Basic Specification

Screw Lead	<input type="checkbox"/> 05	<input type="checkbox"/> 10	<input type="checkbox"/> 20
Ball Screw	012 (정밀전조)		
Max Speed	250 mm/s	500 mm/s	1000 mm/s
	[at 3000 rpm]	[at 3000 rpm]	[at 3000 rpm]
Max Load	13 kg	12 kg	5 kg
	8 kg	7 kg	4 kg
	4 kg	3.5 kg	2.5 kg
Repeatability	± 0.005 mm		
LM Guide	#12WN 1Rail 1Block		

주) 상기 Max Speed 수치는 행정거리와 따라 변경될 수 있습니다. (참고 P.26~27)
주) 상기 수치는 Mitsubishi HG-KR13 (100%)를 기준으로 작성한 참고 수치 이므로,
사용하는 모델에 따라 달라질 수가 있습니다.

모터 사양

S	MITSUBISHI	<input type="checkbox"/> HG-KR 053/13
E	YASKAWA	<input type="checkbox"/> SGMJV-A5 / 01
R	Panasonic	<input type="checkbox"/> MSMD-5A/01
V	RS Automation	<input type="checkbox"/> CSMT-A5 / 01
O	Cool Muscle	<input type="checkbox"/> 17 S30A / L30A
S	FASTECH	<input type="checkbox"/> EzM-42
T	Oriental	<input type="checkbox"/> PK-54
E	Autonics	<input type="checkbox"/> ASC-46
P		<input type="checkbox"/> AK-42

주) 사이즈는 본 카탈로그 (p.16~17)를 참고하시기 바랍니다.
추가기재되어 있는 모터 외 제품은 I-ROBO로 문의 바랍니다.

② 스토크 및 금액 (센서포함)

Unit	50	100	150	200	250	300	350	400	450	500
L	mm	266	316	366	416	466	516	566	616	666
Weight	kg	2.0	2.2	2.4	2.5	2.7	2.9	3.1	3.2	3.4
Price	₩	595,000	615,000	635,000	655,000	670,000	690,000	720,000	740,000	755,000
20G	₩	645,000	680,000	710,000	745,000	765,000	785,000	820,000	840,000	890,000

③ 센서 수량 및 구성 부품 (별도 구매시)

Unit	1S	2S	3S
Price	₩	30,000	45,000
사양	OMRON EE-SX674		
구성	센서 / 브라켓 / 도그 / 레일		

SAN SERIES

SAN 210H

SAN 210

SAN 150H

SAN 150

SAN 120H

SAN 120

SAN 100H

SAN 100

SAN 70H

SAN 70

SAN 65H

SAN 65

SAN 45H

SAN 45

SAN SERIES

SAN 45 Model

- ▶ Ball Screw Lead 5, 10, 20 mm 표준 적용
- ▶ Body Size : 45 mm / Stroke : 50 ~ 500 mm 표준 사양

Ordering method

SAN 45

Model	Lead
①	05 : 5 mm
②	10 : 10 mm
③	20 : 20 mm

Stroke
50 : 50 mm
500 : 500 mm

Type	Sensor 수량 및 방향
S : Straight	<input type="checkbox"/> L : Sensor Left
PL : Parallel Left	<input type="checkbox"/> R : Sensor Right
PR : Parallel Right	
PB : Parallel Bottom	



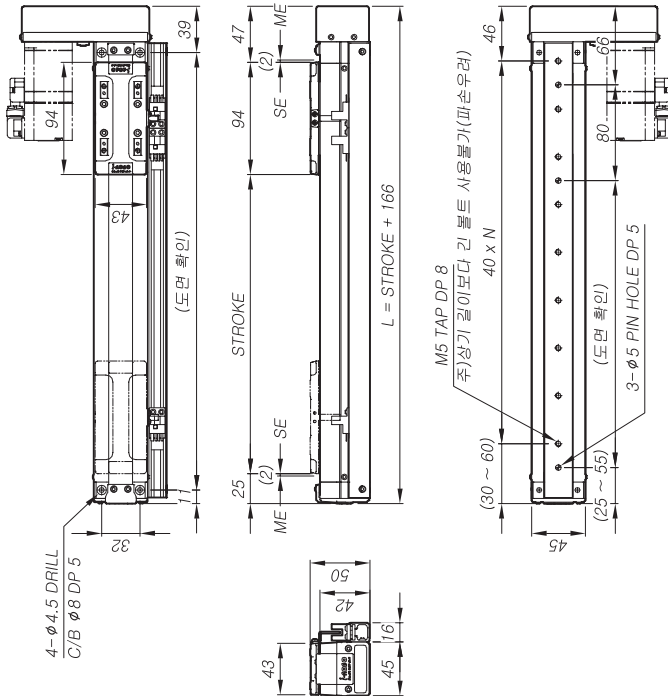
SAN 45-PR Model

Basic Specification

Screw Lead	<input type="checkbox"/> 05 <input type="checkbox"/> 10 <input type="checkbox"/> 20
Ball Screw	Ø12 (정밀전조)
Max Speed	250 mm/s [at 3000 rpm] 1000 mm/s [at 3000 rpm]
Max Load	수평 (X) 13 kg 수직 (Y) 8 kg 수직 (Z) 4 kg
Repeatability	± 0.005 mm
LM Guide	#12WN 1Rail 1Block

주1) 상기 Max Speed 수치는 행정거리에 따라 변경될 수 있습니다. (참고 P.26~27)
주2) 상기 수치는 Mitsubishi HG-KR13 (100W)를 기준으로 작성한 참고 수치 이므로, 사용하는 모터에 따라 달라질 수가 있습니다.

Dimension (치수)



모터 사양

S	MITSUBISHI	<input type="checkbox"/> HG-KR 053/13
E	YASKAWA	<input type="checkbox"/> SGMJV-A5 / 01
R	Panasonic	<input type="checkbox"/> MSMD-5A01
V	PS Automation	<input type="checkbox"/> CSMT-A5 / 01
O	Cool Muscle	<input type="checkbox"/> 17 S30A / L30A
S	FASTECH	<input type="checkbox"/> EAM-42
T	Oriental	<input type="checkbox"/> PK-54
E	Autonics	<input type="checkbox"/> ASC-46
P		<input type="checkbox"/> AK-42

주1) 사이즈는 본 카탈로그 (p.16~17)를 참고 하시기 바랍니다.
주2) 기재되어 있는 모터 외 제품은 i-ROBO로 문의 바랍니다.

스트로크 및 금액 (센서포함)

Unit	50	100	150	200	250	300	350	400	450	500
L	mm	216	266	316	366	416	466	516	566	666
Weight	kg	2.0	2.2	2.4	2.5	2.7	2.9	3.1	3.2	3.6
Price	₩	585,000	615,000	635,000	655,000	670,000	690,000	720,000	740,000	775,000
20G	₩	645,000	680,000	710,000	745,000	765,000	785,000	820,000	840,000	890,000

센서 수량 및 구성 부품 (별도 구매시)

Unit	1S	2S	3S
Price	₩	30,000	45,000
사양	OMRON EE-SX674		
구성	센서 / 브러켓 / 도크 / 레일		

SAN 45H Model

- ▶ Ball Screw Lead 5, 10, 20 mm 표준 적용
- ▶ Body Size : 45 mm / Stroke : 50 ~ 500 mm 표준 사양

Ordering method

SAN 45

H

②

PL

+

③

R

Model

Lead
05 : 5 mm
10 : 10 mm
20 : 20 mm

Stroke
50 : 50 mm
500 : 500 mm

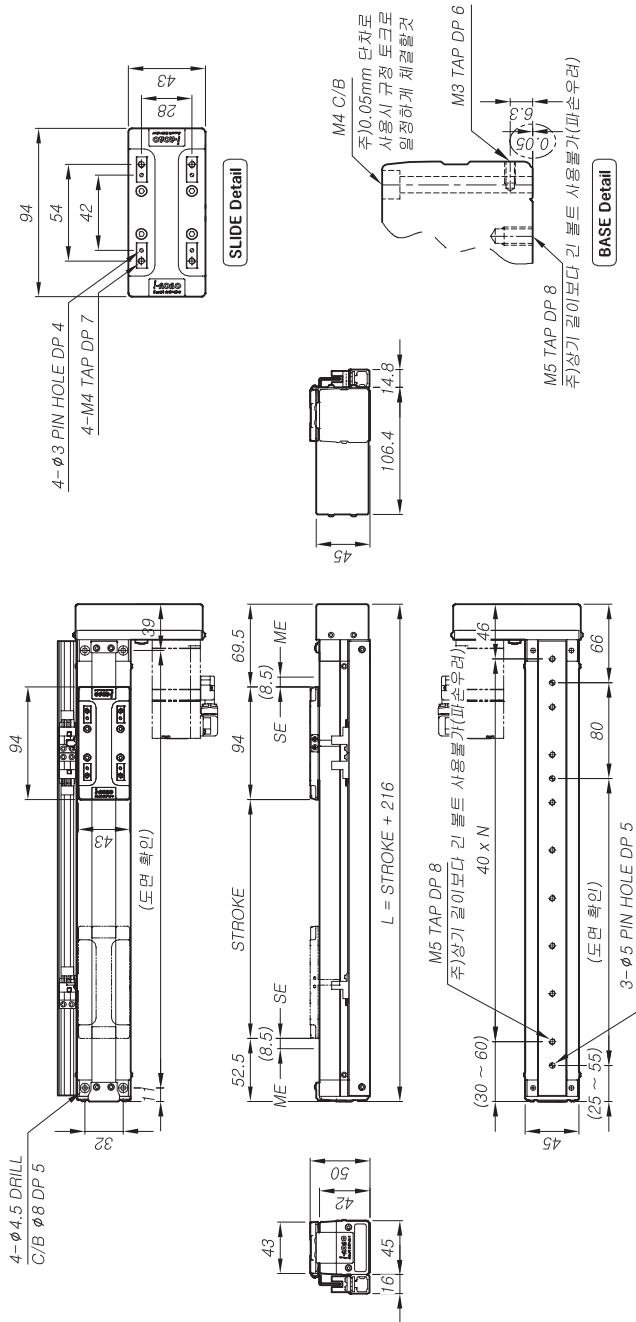
Type
S : Straight
PL : Parallel Left
PR : Parallel Right
PB : Parallel Bottom

Sensor 수납 및 방향
□□□ : Sensor Left
□□R : Sensor Right

SAN 45H-PL Model



Dimension (치수)



Basic Specification

Screw Lead	□ 05	□ 10	□ 20
Ball Screw	012 (정밀전조)		012 (연삭 C7)
Max Speed	250 mm/s [at 3000 rpm]	500 mm/s [at 3000 rpm]	1000 mm/s [at 3000 rpm]
Max Load	수평 (X) 16 kg 수직 (Z) 5 kg	15 kg 4 kg	6 kg 3 kg
Repeatability	± 0.005 mm		
LM Guide	#12MM 1Rail 2Block		

주1) 상기 Max Speed 수치는 행정거리와 따라 변경될 수 있습니다. (참고 P.26~27)
주2) 상기 수치는 Mitsubishi HG-KR13 (100W)를 기준으로 작성한 참고 수치 이므로,
사용하는 모터에 따라 달라질 수가 있습니다.

모터 사양

S E R V O	MITSUBISHI	□ HG-KR 053/13
S T E P	YASKAWA	□ SGMJV-A5 / 01
	Panasonic	□ MSMD-5A01
	RS Automation	□ CSMT-A5 / 01
	Cool Muscle	□ 17 S30A / L30A
	FASTECH	□ EzM-42
	Oriental	□ PK-54
	Autonics	□ ASC-46
		□ AK-42

주1) 사이즈는 본 카탈로그 P.16~17를 참고하시기 바랍니다.
주2) 가이더와 있는 모터와 제품은 I-ROBO로 문의 바랍니다.

② 스톱크 및 금액 (센서포함)

Unit	□ 50	□ 100	□ 150	□ 200	□ 250	□ 300	□ 350	□ 400	□ 450	□ 500
L mm	266	316	366	416	466	516	566	616	666	716
Weight kg	2.3	2.5	2.6	2.8	3.0	3.2	3.3	3.5	3.7	3.9
Price ₩	650,000	665,000	700,000	720,000	740,000	770,000	785,000	805,000	825,000	845,000
20G ₩	700,000	750,000	780,000	800,000	820,000	855,000	875,000	905,000	925,000	970,000

③ 센서 수량 및 구성 부품 (별도 구매시)

Unit	□ 1S	□ 2S	□ 3S
Price ₩	30,000	45,000	60,000
사 양	OMRON EE-SX674		
구 성	센서 / 브라켓 / 도그 / 레일		

SAN SERIES

SAN 210H	SAN 210	SAN 150H	SAN 150	SAN 120H	SAN 120	SAN 100H	SAN 100	SAN 70H	SAN 70	SAN 65H	SAN 65	SAN 45H	SAN 45
----------	---------	----------	---------	----------	---------	----------	---------	---------	--------	---------	--------	---------	--------

SAN SERIES

SAN 45H Model

- ▶ Ball Screw Lead 5, 10, 20 mm 표준 적용
- ▶ Body Size : 45 mm / Stroke : 50 ~ 500 mm 표준 사양

Ordering method

SAN 45

Model	Lead
	05 : 5mm
	10 : 10mm
	20 : 20mm

Stroke	Stroke
50 : 50 mm	500 : 500 mm

Type	Type
S : Straight	PL : Parallel Left
PL : Parallel Left	PR : Parallel Right
PR : Parallel Right	PB : Parallel Bottom

Sensor 수량 및 방향	Sensor 수량 및 방향
□□L : Sensor Left	□□L : Sensor Left
□□R : Sensor Right	□□R : Sensor Right

PR + **③** **L**



SAN 45H-PR Model

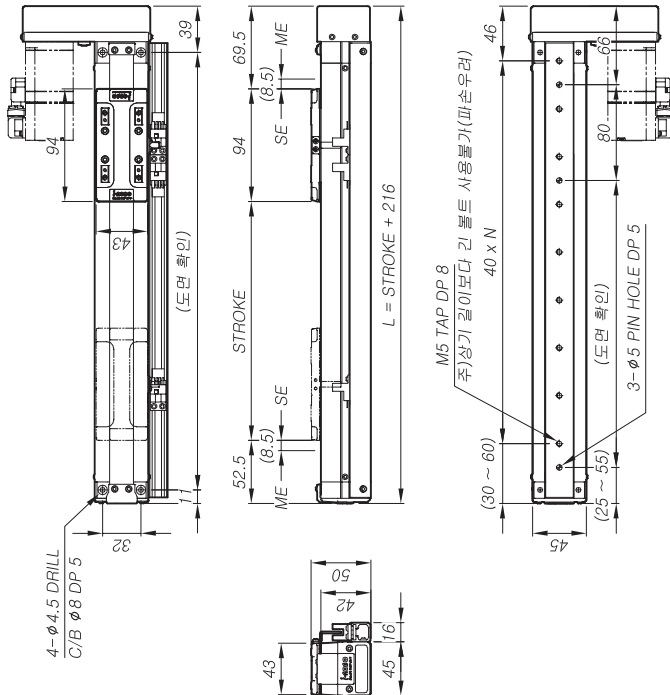
① Basic Specification

Screw Lead	□ 05	□ 10	□ 20
Ball Screw	012 (정밀전조)		012 (연삭 C7)
Max Speed	250 mm/s [at 3000 rpm]	500 mm/s [at 3000 rpm]	1000 mm/s [at 3000 rpm]
Max Load	16 kg [at 3000 rpm]	15 kg [at 3000 rpm]	6 kg [at 3000 rpm]
Max Load	10 kg [at 3000 rpm]	9 kg [at 3000 rpm]	5 kg [at 3000 rpm]
Max Load	5 kg [at 3000 rpm]	4 kg [at 3000 rpm]	3 kg [at 3000 rpm]
Repeatability	± 0.005 mm		
LM Guide	#12MM 1Rail 2Block		

주1) 상기 Max Speed 수치는 행정거리(리)에 따라 변경될 수 있습니다. (참고 P.26~27)

주2) 상기 수치는 Mitsubishi HG-KR13 (100W)를 기준으로 작성한 참고 수치 이므로, 사용하는 모터에 따라 달라질 수가 있습니다.

② Dimension (치수)



③ 모터 사양

S	MITSUBISHI	□ HG-KR 053/13
E	YASKAWA	□ SGMJV-A5 / 01
R	Panasonic	□ MSMD-5A01
V	PS Automation	□ CSMT-A5 / 01
O	Cool Muscle	□ 17 S30A / L30A
S	FASTECH	□ EAM-42
T	Oriental	□ PK-54
E	Autonics	□ ASC-46
P		□ AK-42

주1) 사이즈는 본 카탈로그 (p.16~17)를 참고 하시기 바랍니다.
주2) 기재되어 있는 모터 외 제품은 i-ROBO로 문의 바랍니다.

② 스트로크 및 금액 (세서포함)

Unit	□ 50	□ 100	□ 150	□ 200	□ 250	□ 300	□ 350	□ 400	□ 450	□ 500
L	mm	286	316	366	416	466	516	566	616	666
Weight	kg	2.3	2.5	2.6	2.8	3.0	3.2	3.3	3.5	3.7
Price	₩	650,000	685,000	700,000	720,000	740,000	770,000	785,000	805,000	825,000
20G	₩	700,000	750,000	780,000	800,000	820,000	855,000	875,000	905,000	925,000

③ 센서 수량 및 구성 부품 (별도 구매시)

Unit	□ 1S	□ 2S	□ 3S
Price	₩	30,000	45,000
사양	OMRON EE-SX674		
구성	센서 / 브라켓 / 도크 / 레일		

SAN 45H Model

- ▶ Ball Screw Lead 5, 10, 20 mm 표준 적용
▶ Body Size : 45 mm / Stroke : 50 ~ 500 mm 표준 사양

Ordering method

SAN 45

①	

Lead
05 : 5 mm
10 : 10 mm
20 : 20 mm

②		
Stroke		
50 : 50 mm		
~		
500 : 500 mm		

Type
S : Straight
PL : Parallel Left
PR : Parallel Right
PB : Parallel Bottom

③ L



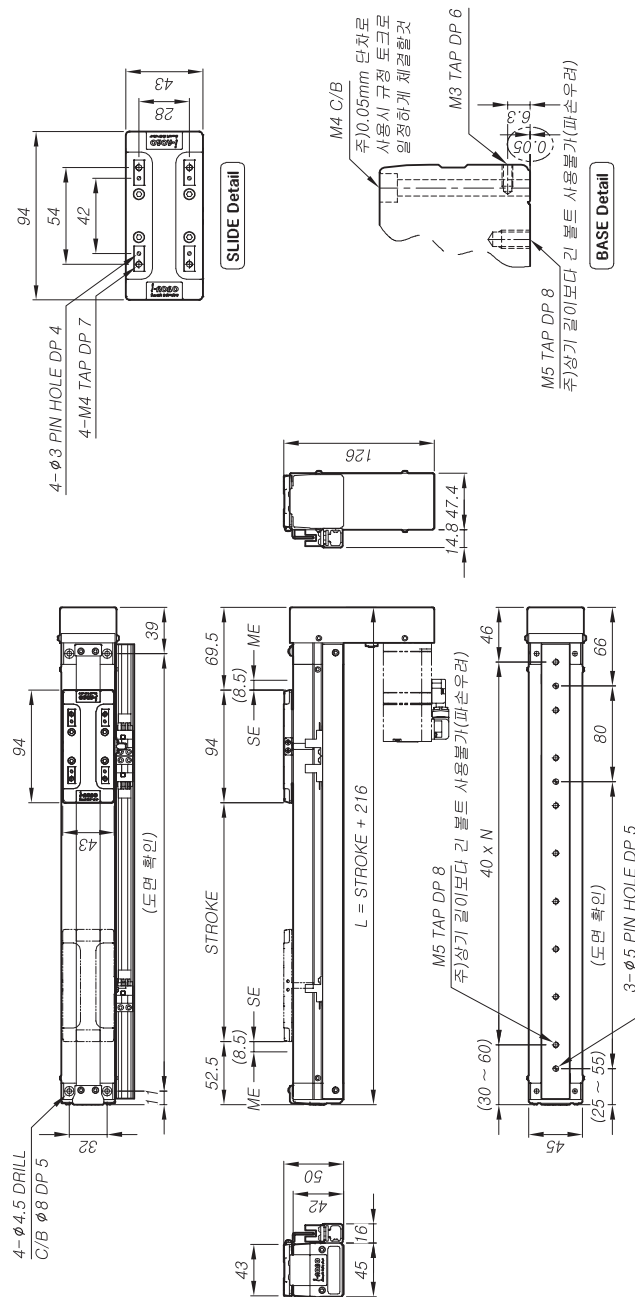
SAN 45H-PB Model

① Basic Specification

Screw Lead	□ 05	□ 10	□ 20
Ball Screw	012 (정밀전조)	012 (연삭 C7)	
Max Speed ^(※1)	250 mm/s	500 mm/s	1000 mm/s
	[at 3000 rpm]	[at 3000 rpm]	[at 3000 rpm]
Max Load ^(※2)	수평 (X)	16 kg	15 kg
	벽면 (Y)	10 kg	9 kg
	수직 (Z)	5 kg	4 kg
Repeatability	± 0.005 mm		
LM Guide	#12MM iRail 2Block		

주1) 상기 Max Speed 수치는 행정거리에 따라 변경될 수 있습니다. (참고 P.26~27)
주2) 상기 수치는 Mitsubishi HG-KR13 (100W)을 기준으로 작성한 값고 수치 이므로 사용하는 모터에 따라 달라질 수가 있습니다.

○ Dimension (치수)



○ 모터 사양

S E R V O	MITSUBISHI	<input type="checkbox"/> HG-R 053/13
	YASKAWA	<input type="checkbox"/> SGMJV-A5 / 01
	Panasonic	<input type="checkbox"/> NSMD-5A01
	RSAutomation	<input type="checkbox"/> CSMT-A5 / 01
	Cool Muscle	<input type="checkbox"/> 17 S30A / L30A
S T E P	FASTECH	<input type="checkbox"/> EZM-42
	Oriental	<input type="checkbox"/> PK-54
		<input type="checkbox"/> ASC-46
	Autonics	<input type="checkbox"/> AK-42
	Autonics	<input type="checkbox"/> AK-42

주1)사이즈는 본 카다로그 (p.16~17)를 참고하시기 바랍니다.
주2)기재되어 있는 모터 외 제품은 i-ROBO로 문의바랍니다.

② 인터넷 금융 서비스포함)

	Unit	□ 50	□ 100	□ 150	□ 200	□ 250	□ 300	□ 350	□ 400	□ 450	□ 500
L	mm	266	316	366	416	466	516	566	616	666	716
Weight	kg	2.3	2.5	2.6	2.8	3.0	3.2	3.3	3.5	3.7	3.9
Price	¥	650,000	685,000	700,000	720,000	740,000	770,000	785,000	805,000	825,000	845,000
20G	¥	700,000	750,000	780,000	800,000	820,000	855,000	875,000	905,000	925,000	970,000

③ 센서 수량 및 구성 부품 [별도 구매시]

	Unit	1S	2S	3S
Price	₩	30,000	45,000	60,000
사양	OMRON EE-SX674			
구성	센서 / 브래킷 / 도크 / 레일			

SAN SERIES

SAN 45

U351 NICS

CO NACS

УЧО НАС

SAN 70

MAIN 70H

001 N

TOUCH

071

SA
HO

U
SAIN

SAN

SAN 13

SAN ZI

AN 210F

1

SAN 65 Model

- ▶ Ball Screw Lead 5, 10, 20 mm 표준 적용
- ▶ Body Size : 65 mm / Stroke : 50 ~ 600 mm 표준 사양

Ordering method

SAN 65

①

②

③

④

⑤

⑥

⑦

⑧

⑨

⑩

⑪

⑫

⑬

⑭

⑮

⑯

⑰

⑱

⑲

⑳

㉑

㉒

㉓

㉔

㉕

㉖

㉗

㉘

㉙

㉚

㉛

㉜

㉝

㉞

㉟

㊱

㊲

㊳

㊴

㊵

㊶

㊷

㊸

㊹

㊺

㊻

㊼

㊽

㊾

㊿

0

1

2

3

4

5

6

7

8

9

0

1

2

3

4

5

6

7

8

9

0

1

2

3

4

5

6

7

8

9

0

1

2

3

4

5

6

7

8

9

0

1

2

3

4

5

6

7

8

9

0

1

2

3

4

5

6

7

8

9

0

1

2

3

4

5

6

7

8

9

0

1

2

3

4

5

6

7

8

9

0

1

2

3

4

5

6

7

8

9

0

1

2

3

4

5

6

7

8

9

0

1

2

3

4

5

6

7

8

9

0

1

2

3

4

5

6

7

8

9

0

1

2

3

4

5

6

7

8

9

0

1

2

3

4

5

6

7

8

9

0

1

2

3

4

5

6

7

8

9

0

1

2

3

4

5

6

7

8

9

0

1

2

3

4

5

6

7

8

9

0

1

2

3

4

5

6

7

8

9

0

1

2

3

4

5

6

7

8

9

0

1

2

3

4

5

6

7

8

9

0

1

2

3

4

5

6

7

8

9

0

1

2

3

4

5

6

7

8

9

0

1

2

3

4

5

6

7

8

9

0

1

2

3

4

5

6

7

8

9

0

1

2

3

4

5

6

7

8

9

0

1

2

3

4

5

6

7

8

9

0

1

2

3

4

5

SAN 65H Model

▶ Ball Screw Lead 5, 10, 20 mm 표준 적용
▶ Body Size : 65 mm / Stroke : 50 ~ 600 mm

Ordering method

SAN 65

①	
---	--

Lead
05 : 5 mm
10 : 10 mm
20 : 20 mm

②

—

H

Stroke				
				50 : 50 mm
				~
				600 : 600 mm

Type
S : Straight
PL : Parallel Left
PR : Parallel Right
PB : Parallel Bottom

③ R

Sensor 수량 및 방향

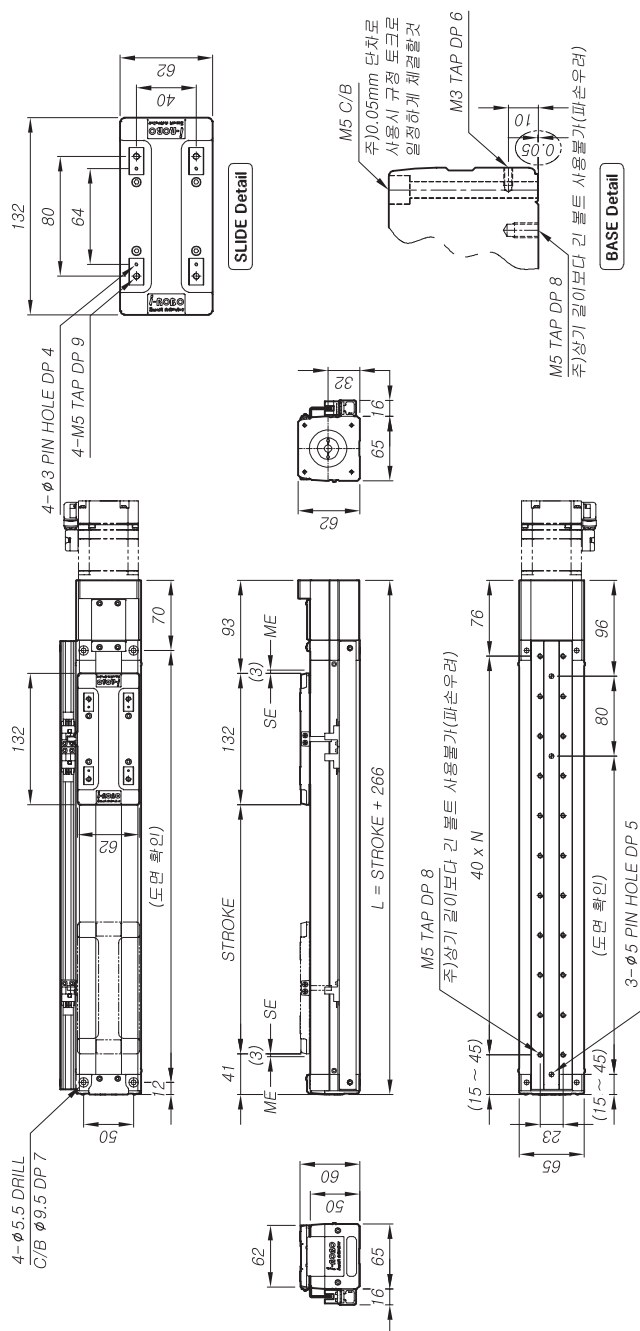
☐ L : Sensor Left

☐ R : Sensor Right



SAN 65H-S Model

○ Dimension (치수)



○ 모든 사양

S E R V O	MITSUBISHI	<input type="checkbox"/> HG-KR 063/13 <input type="checkbox"/> HG-KR 23 <input type="checkbox"/> SGMJW-A5 / 01 <input type="checkbox"/> SGMJW-02
	YASKAWA	<input type="checkbox"/> MSMD-5A/01 <input type="checkbox"/> MSMD-02
	Panasonic	<input type="checkbox"/> CSMT-A5 / 01 <input type="checkbox"/> CSMT-02
	RS Automation	<input type="checkbox"/> 23 S30A / L20A <input type="checkbox"/> 56 B10A / B20A <input type="checkbox"/> 60 A10A
	Cool Muscle	<input type="checkbox"/> EzM-56 <input type="checkbox"/> EzM-60
	FASTECH	<input type="checkbox"/> PK-56 <input type="checkbox"/> ASC-66
	Oriental	<input type="checkbox"/> AK-56 <input type="checkbox"/> AK-60
	Autonics	
S T E P		

주1)사이즈는 본 카다로그 (p.16~17)를 참고하시기 바랍니다.
주2)기재되어 있는 모터 외 제품은 i-ROBO로 문의 바랍니다.

② 스트로크 및 금액 (센서포함)

	Unit	□ 50	□ 100	□ 150	□ 200	□ 250	□ 300	□ 350	□ 400	□ 450	□ 500	□ 600
L	mm	316	366	416	466	516	566	616	666	716	766	866
Weight	kg	3.8	4.1	4.4	4.6	4.9	5.2	5.4	5.7	6.0	6.3	6.9
20G	W	640,000	680,000	705,000	730,000	750,000	785,000	810,000	835,000	855,000	880,000	945,000
	W	725,000	765,000	800,000	845,000	870,000	890,000	915,000	960,000	985,000	1,025,000	1,090,000

③ 센서 수량 및 구성 부품 [별도구매시]

	Unit	1S	2S	3S
Price	₩	30,000	45,000	60,000
사양	OMRON EE-SX674			
구성	센서 / 브래킷 / 도크 / 레일			

SAN 65H Model

- ▶ Ball Screw Lead 5, 10, 20 mm 표준 적용
- ▶ Body Size : 65 mm / Stroke : 50 ~ 600 mm 표준 사양

Ordering method

SAN 65

H

PR

L

①

②

③

Model

Lead

Stroke

Type

Sensor 수량 및 방향

05 : 5mm
10 : 10mm
20 : 20mm

50 : 50 mm
600 : 600 mm

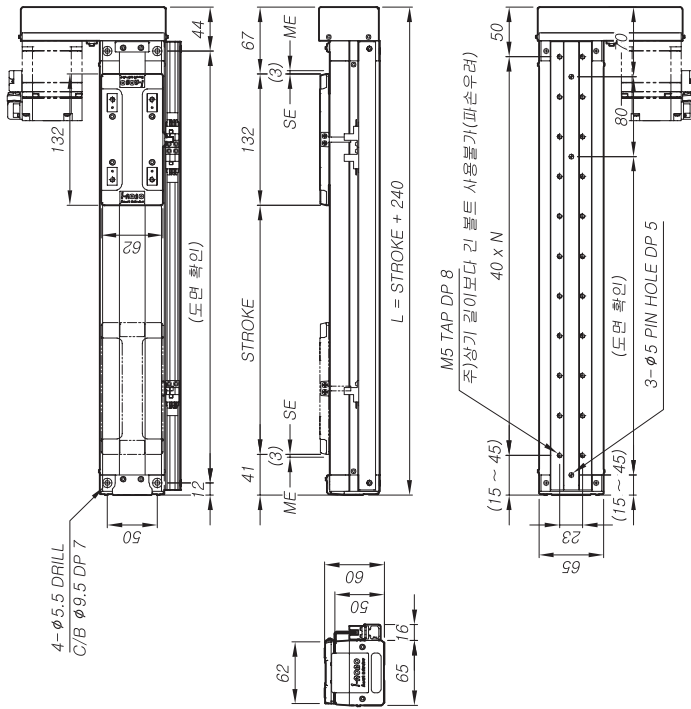
S : Straight
PL : Parallel Left
PR : Parallel Right
PB : Parallel Bottom

□ □ L : Sensor Left
□ □ R : Sensor Right

SAN 65H-PR Model



Dimension (치수)



② 스트로크 및 금액 (센서포함)

Unit	50	100	150	200	250	300	350	400	450	500	600
L	mm	290	340	390	440	490	540	590	640	690	840
Weight	kg	3.7	4.0	4.3	4.5	4.8	5.1	5.4	5.9	6.2	6.8
Price	₩	715,000	755,000	780,000	805,000	825,000	860,000	885,000	930,000	955,000	1,020,000
20G	₩	800,000	840,000	875,000	920,000	945,000	985,000	990,000	1,035,000	1,080,000	1,185,000

③ 센서 수량 및 구성 부품 (별도 구매시)

Unit	1S	2S	3S
Price	₩	30,000	45,000
사양	OMRON EE-SX674		
구성	센서 / 브러켓 / 도그 / 레일		

주1)사이즈는 본 카탈로그 p.16~17를 참고 하시기 바랍니다.
주2)가제되어 있는 모터 외 제품은 i-ROBO로 문의 바랍니다.

모터 사양

SERVO	MITSUBISHI	<input type="checkbox"/> HG-KR 053/13 <input type="checkbox"/> HG-KR 23 <input type="checkbox"/> SGMJV-A5 / 01 <input type="checkbox"/> SGMJV-02 <input type="checkbox"/> MSMD-5A01 <input type="checkbox"/> MSMD-02
	PS Automation	<input type="checkbox"/> CSMT-A5 / 01 <input type="checkbox"/> CSMT-02 <input type="checkbox"/> 23 S30A / L20A
STEP	Cool Muscle	<input type="checkbox"/> 56 B10A / B20A <input type="checkbox"/> 60 A10A
	FASTECH	<input type="checkbox"/> EzM-56 <input type="checkbox"/> EzM-60
	Oriental	<input type="checkbox"/> PK-56 <input type="checkbox"/> ASC-66
	Autonics	<input type="checkbox"/> AK-56 <input type="checkbox"/> AK-60

① Basic Specification

Screw Lead	<input type="checkbox"/> 05 <input type="checkbox"/> 10 <input type="checkbox"/> 20
Ball Screw	Ø12 (정밀전조)
Max Speed	250 mm/s
	1000 mm/s
Max Load	30 kg
	25 kg
Max Load	20 kg
	18 kg
Max Load	15 kg
	12 kg
Repeatability	± 0.005 mm
LM Guide	#15MM 1Rail 2Block

주1) 상기 Max Speed 수치는 행정거리(이)에 따라 변경될 수 있습니다. (참고 P.26~27)
주2) 상기 수치는 Mitsubishi HG-KR23 (200W)를 기준으로 작성한 값으로, 수직 이므로, 사용하는 모터에 따라 달라질 수가 있습니다.

SAN 70 Model

- ▶ Ball Screw Lead 5, 10, 20 mm 표준 적용
- ▶ Body Size : 70 mm / Stroke : 50 ~ 600 mm 표준 사양

Ordering method

SAN 70

Model

①

②

③

④

⑤

⑥

⑦

⑧

⑨

⑩

⑪

⑫

⑬

⑭

⑮

⑯

⑰

⑱

⑲

⑳

㉑

㉒

㉓

㉔

㉕

㉖

㉗

㉘

㉙

㉚

㉛

㉜

㉝

㉞

㉟

㊱

㊲

㊳

㊴

㊵

㊶

㊷

㊸

㊹

㊺

㊻

㊼

㊽

㊾

㊿

0

1

2

3

4

5

6

7

8

9

A

B

C

D

E

F

G

H

I

J

K

L

M

N

O

P

Q

R

S

T

U

V

W

X

Y

Z

0

1

2

3

4

5

6

7

8

9

A

B

C

D

E

F

G

H

I

J

K

L

M

N

O

P

Q

R

S

T

U

V

W

X

Y

Z

0

1

2

3

4

5

6

7

8

9

A

B

C

D

E

F

G

H

I

J

K

L

M

N

O

P

Q

R

S

T

U

V

W

X

Y

Z

0

1

2

3

4

5

6

7

8

9

A

B

C

D

E

F

G

H

I

J

K

L

M

N

O

P

Q

R

S

T

U

V

W

X

Y

Z

0

1

2

3

4

5

6

7

8

9

A

B

C

D

E

F

G

H

I

J

K

L

M

N

O

P

Q

R

S

T

U

V

W

X

Y

Z

0

1

2

3

4

5

6

7

8

9

A

B

C

D

E

F

G

H

I

J

K

L

M

N

O

P

Q

R

S

T

U

V

W

X

Y

Z

0

1

2

3

4

5

6

7

8

9

A

B

C

D

E

F

G

H

I

J

K

L

M

N

O

P

Q

R

S

T

U

V

W

X

Y

Z

0

SAN 70 Model

- ▶ Ball Screw Lead 5, 10, 20 mm 표준 적용
- ▶ Body Size : 70 mm / Stroke : 50 ~ 600 mm 표준 사양

Ordering method

SAN 70

Model

①

②

Stroke

PR

③

L

Lead
05 : 5 mm
10 : 10 mm
20 : 20 mm

Stroke
50 : 50 mm
600 : 600 mm

Type
S : Straight
PL : Parallel Left
PR : Parallel Right
PB : Parallel Bottom

Sensor 수량 및 방향
<input type="checkbox"/> L : Sensor Left
<input type="checkbox"/> R : Sensor Right



SAN 70-PR Model

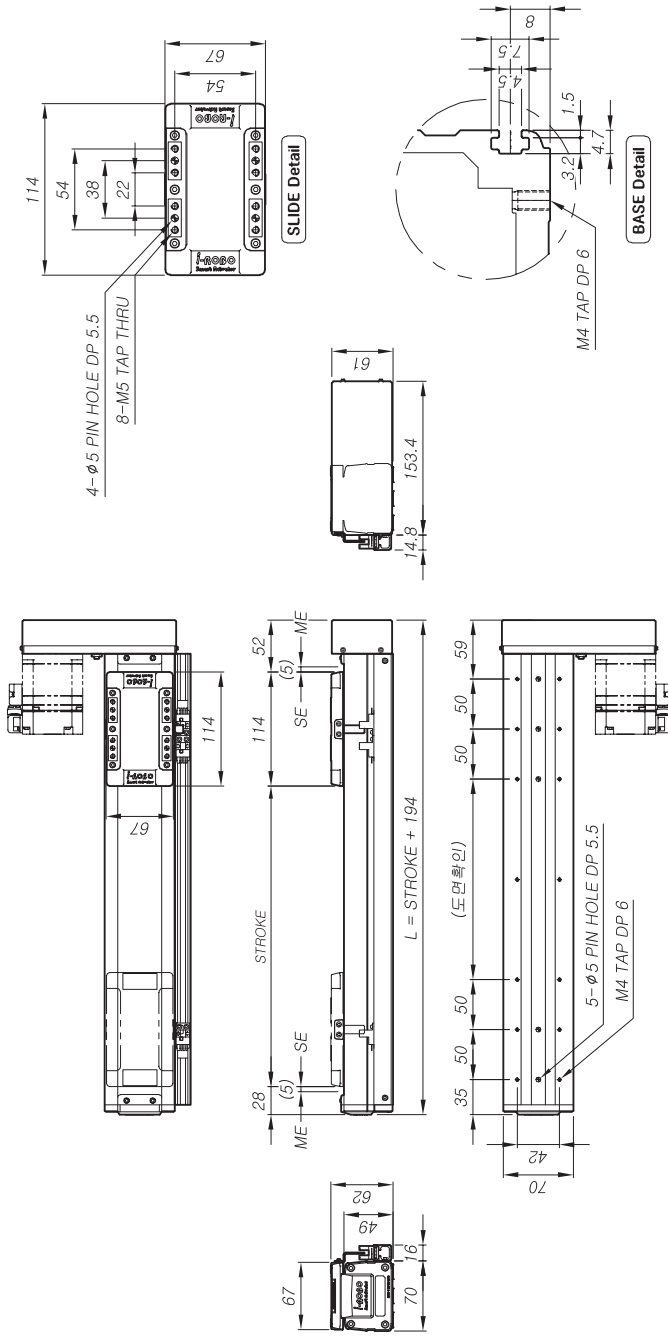
① Basic Specification

Screw Lead	<input type="checkbox"/> 05 <input type="checkbox"/> 10 <input type="checkbox"/> 20
Ball Screw	Ø12 (연삭 C7)
Max Speed	250 mm/s [at 3000 rpm] 500 mm/s [at 3000 rpm] 1000 mm/s [at 3000 rpm]
Max Load	수평 (X) 30 kg 25 kg 13 kg 수직 (Y) 20 kg 18 kg 8 kg 수직 (Z) 15 kg 12 kg 6 kg
Repeatability	± 0.005 mm
LM Guide	#9M 2Rail 4Block

주1) 상기 Max Speed 수치는 행정 거리에 따라 변경될 수 있습니다. (참고 P.26~27)

주2) 상기 수치는 Mitsubishi HG-KR23 (200W)를 기준으로 작성한 참고 수치 이므로, 사용하는 모터에 따라 달라질 수가 있습니다.

② Dimension (치수)



③ 모터 사양

S E R V O	<input type="checkbox"/> HG-KR 13 <input type="checkbox"/> HG-KR 23 <input type="checkbox"/> SGMJV-01 <input type="checkbox"/> SGMJV-02 <input type="checkbox"/> MSMD-01 <input type="checkbox"/> MSMD-02 <input type="checkbox"/> CSMT-01 <input type="checkbox"/> CSMT-02B <input type="checkbox"/> 23 S30A / L20A <input type="checkbox"/> 56 B10A / B20A <input type="checkbox"/> 60 A10A / A40A
S T E P	<input type="checkbox"/> EZM-56 <input type="checkbox"/> EZM-60 <input type="checkbox"/> PK-56 <input type="checkbox"/> ASC-66 <input type="checkbox"/> AK-56 <input type="checkbox"/> AK-60

주1) 서보모터는 본 카터로그 (p.16~17)를 참고 하시기 바랍니다.
주2) 기어비와 있는 모터 외 제품은 i-ROBO로 문의 바랍니다.

② 스트로크 및 금액 (센서포함)

Unit	□50	□100	□150	□200	□250	□300	□350	□400	□450	□500	□600
L mm	244	294	344	394	444	494	544	594	644	694	794
Weight kg	2.3	2.5	2.7	2.9	3.1	3.3	3.5	3.7	3.9	4.1	4.5
Price ₩	750,000	790,000	810,000	835,000	860,000	885,000	910,000	950,000	975,000	1,000,000	1,045,000
20G ₩	800,000	845,000	875,000	905,000	935,000	965,000	1,000,000	1,040,000	1,075,000	1,105,000	1,165,000

③ 센서 수량 및 구성 부품 (별도 구매시)

Unit	□1S	□2S	□3S
Price ₩	30,000	45,000	60,000
사양	OMRON EE-SX674		
구성	센서 / 브라켓 / 도그 / 레일		

SAN 70 Model

- ▶ Ball Screw Lead 5, 10, 20 mm 표준 적용
- ▶ Body Size : 70 mm / Stroke : 50 ~ 600 mm 표준 사양

Ordering method

SAN 70

①

②

③

④

⑤

⑥

⑦

⑧

⑨

⑩

⑪

⑫

⑬

⑭

⑮

⑯

⑰

⑱

⑲

⑳

㉑

㉒

㉓

㉔

㉕

㉖

㉗

㉘

㉙

㉚

㉛

㉜

㉝

㉞

㉟

㊱

㊲

㊳

㊴

㊵

㊶

㊷

㊸

㊹

㊺

㊻

㊼

㊽

㊾

㊿

0

1

2

3

4

5

6

7

8

9

A

B

C

D

E

F

G

H

I

J

K

L

M

N

O

P

Q

R

S

T

U

V

W

X

Y

Z

0

1

2

3

4

5

6

7

8

9

A

B

C

D

E

F

G

H

I

J

K

L

M

N

O

P

Q

R

S

T

U

V

W

X

Y

Z

0

1

2

3

4

5

6

7

8

9

A

B

C

D

E

F

G

H

I

J

K

L

M

N

O

P

Q

R

S

T

U

V

W

X

Y

Z

0

1

2

3

4

5

6

7

8

9

A

B

C

D

E

F

G

H

I

J

K

L

M

N

O

P

Q

R

S

T

U

V

W

X

Y

Z

0

1

2

3

4

5

6

7

8

9

A

B

C

D

E

F

G

H

I

J

K

L

M

N

O

P

Q

R

S

T

U

V

W

X

Y

Z

0

1

2

3

4

5

6

7

8

9

A

B

C

D

E

F

G

H

I

J

K

L

M

N

O

P

Q

R

S

T

U

V

W

X

Y

Z

0

1

2

3

4

5

6

7

8

9

A

B

C

D

E

F

G

H

I

J

K

L

M

N

O

P

Q

R

S

T

U

V

W

X

Y

Z

0

1

2

3

4

5

6

7

8

9

A

B

C

D

E

F

G

H

I

J

K

L

M

N

O

P

Q

R

S

T

U

V

W

X

Y

Z

0

1

2

3

4

5

6

7

8

9

A

B

C

D

E

F

G

H

I

SAN 70H Model

- ▶ Ball Screw Lead 5, 10, 20 mm 표준 적용
- ▶ Body Size : 70 mm / Stroke : 50 ~ 600 mm 표준 사양

Ordering method

SAN 70

Model

①

H

-

S

③

R

Lead
05 : 5 mm
10 : 10 mm
20 : 20 mm

Stroke
50 : 50 mm
600 : 600 mm

Type
S : Straight
PL : Parallel Left
PR : Parallel Right
BB : Parallel Bottom

Sensor 수량 및 방향
<input type="checkbox"/> L : Sensor Left
<input type="checkbox"/> R : Sensor Right

SAN 70H-S Model

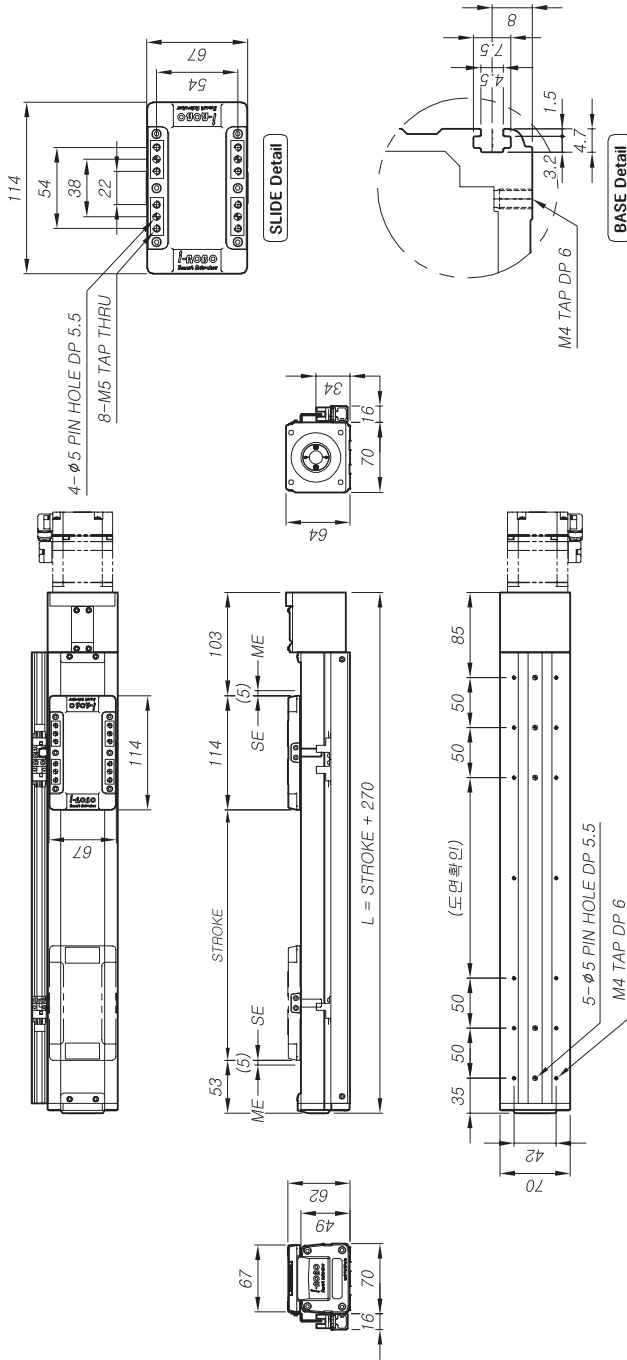


① Basic Specification

Screw Lead	<input type="checkbox"/> 05 <input type="checkbox"/> 10 <input type="checkbox"/> 20
Ball Screw	Ø12 (정밀전조)
Max Speed	250 mm/s [at 3000 rpm] 1000 mm/s [at 3000 rpm]
Max Load	수평 (X) 40 kg 수직 (Y) 25 kg 수직 (Z) 20 kg
Repeatability	± 0.005 mm
LM Guide	#9M 2Rail 6Block

주1) 상기 Max Speed 수치는 행정 거리에 따라 변경될 수 있습니다. (참고 P. 26~27)
주2) 상기 수치는 Mitsubishi HG-KR23 (200W)을 기준으로 작성한 값으로, 실제 사용 시는 모터에 따라 달라질 수 있습니다.

② Dimension (치수)



③ 모터 사양

S E R V O	S T E P
<input type="checkbox"/> MITSUBISHI	<input type="checkbox"/> HG-KR 13
<input type="checkbox"/> YASKAWA	<input type="checkbox"/> HG-KR 23
<input type="checkbox"/> Panasonic	<input type="checkbox"/> SGMJV-01
<input type="checkbox"/> RS Automation	<input type="checkbox"/> SGMJV-02
<input type="checkbox"/> Cool Muscle	<input type="checkbox"/> MSMD-01
<input type="checkbox"/> FASTECH	<input type="checkbox"/> MSMD-02
<input type="checkbox"/> Oriental	<input type="checkbox"/> CSMT-01
<input type="checkbox"/> Autonics	<input type="checkbox"/> CSMT-02B
<input type="checkbox"/> AK-60	<input type="checkbox"/> 23 S30A / L20A
<input type="checkbox"/> AK-56	<input type="checkbox"/> 56 B10A / B20A
<input type="checkbox"/> AK-66	<input type="checkbox"/> 60 A10A / A40A
<input type="checkbox"/> AK-56	<input type="checkbox"/> EzM-56
<input type="checkbox"/> AK-60	<input type="checkbox"/> EzM-60
<input type="checkbox"/> AK-56	<input type="checkbox"/> PK-56
<input type="checkbox"/> AK-66	<input type="checkbox"/> ASC-66
<input type="checkbox"/> AK-56	<input type="checkbox"/> AK-56
<input type="checkbox"/> AK-60	<input type="checkbox"/> AK-60

주1) 사이즈는 본 카탈로그 (p.16~17)를 참고 하시기 바랍니다.
주2) 기계되어 있는 모터 외 제품은 i-ROBO로 문의 바랍니다.

② 스톱크 및 금액 (센서포함)

Unit	150	100	150	200	250	300	350	400	450	500	600
L	320	370	420	470	520	570	620	670	720	770	870
Weight	kg	2.5	2.7	2.9	3.1	3.3	3.5	3.7	3.9	4.1	4.7
Price	₩	825,000	860,000	885,000	910,000	935,000	960,000	1,000,000	1,025,000	1,050,000	1,125,000
20G	₩	880,000	925,000	955,000	985,000	1,015,000	1,050,000	1,090,000	1,125,000	1,155,000	1,250,000

③ 센서 수량 및 구성 부품 (별도 구매시)

Unit	1S	2S	3S
Price	₩	30,000	45,000
사양	OMRON EE-SX674		
구성	센서 / 브러켓 / 도그 / 레일		

SAN 70H Model

- ▶ Ball Screw Lead 5, 10, 20 mm 표준 적용
- ▶ Body Size : 70 mm / Stroke : 50 ~ 600 mm 표준 사양

Ordering method

SAN 70

① H - ②

PR + ③ L

Model

Lead
05 : 5 mm
10 : 10 mm
20 : 20 mm

Stroke
50 : 50 mm
600 : 600 mm

Type
S : Straight
PL : Parallel Left
PR : Parallel Right
PB : Parallel Bottom

Sensor 수량 및 방향
<input type="checkbox"/> L : Sensor Left
<input type="checkbox"/> R : Sensor Right

SAN 70H-PR Model

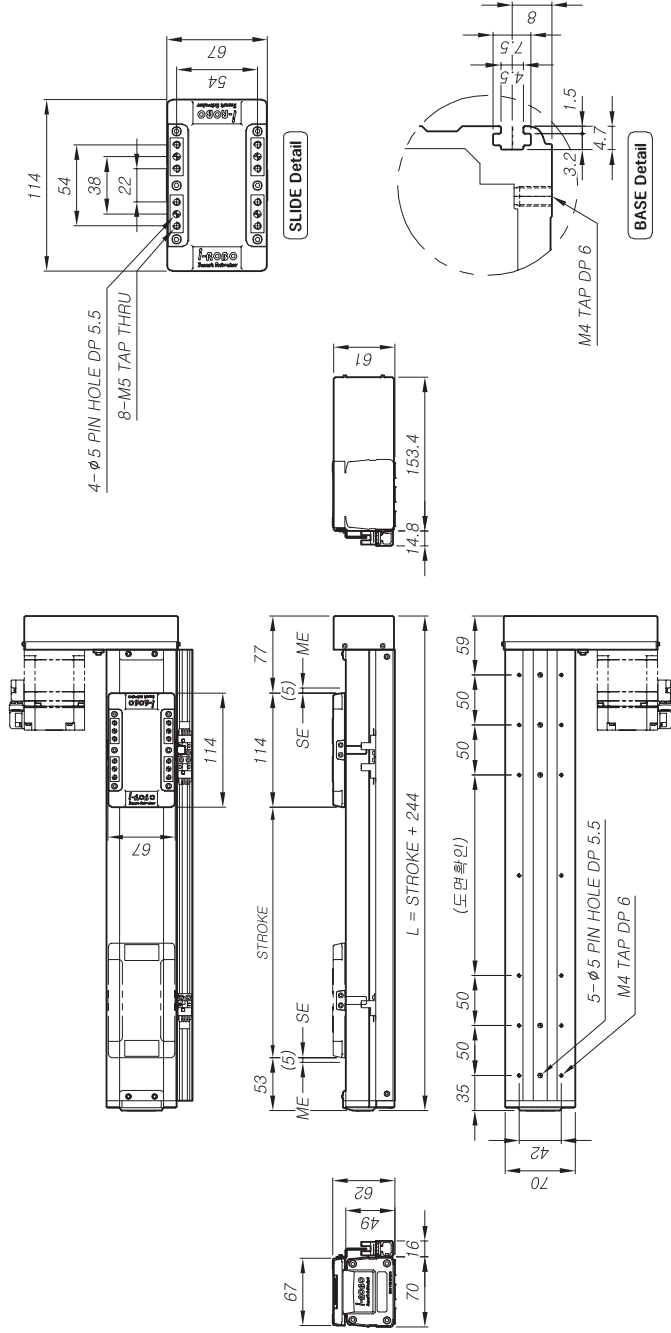


Basic Specification

Screw Lead	<input type="checkbox"/> 05 <input type="checkbox"/> 10 <input type="checkbox"/> 20
Ball Screw	012 (정밀전조)
Max Speed	250 mm/s [at 3000 rpm] 1000 mm/s [at 3000 rpm]
Max Load	수평 (X) 40 kg 수직 (Y) 25 kg 수직 (Z) 20 kg
Repeatability	± 0.005 mm
LM Guide	#9M 2Rail 6Block

주1) 상기 Max Speed 수치는 행정 거리에 따라 변경될 수 있습니다. (참고 P. 26~27)
주2) 상기 수치는 Mitsubishi HG-KR23 (200W)을 기준으로 작성한 값으로, 실제 사용 시는 모터에 따라 달라질 수 있습니다.

Dimension (치수)



모터 사양

S E R V O	S T E P
MITSUBISHI	HG-KR 13
	HG-KR 23
YASKAWA	SGMJV-01
	SGMJV-02
Panasonic	MSMD-01
	MSMD-02
RS Automation	CSMT-01
	CSMT-02B
	23 S30A / L20A
	56 B10A / B20A
	60 A10A / A40A
	E2M-56
FASTECH	E2M-60
	PK-56
Oriental	ASC-66
	AK-56
Autonics	AK-60

주1) 사이즈는 본 카탈로그 (p.16~17)를 참고 하시기 바랍니다.
주2) 기재되어 있는 모터 외 제품은 i-ROBO로 문의 바랍니다.

스트로크 및 금액 (센서포함)

Unit	150	100	150	200	250	300	350	400	450	500	600
L	mm	294	344	394	444	494	544	594	644	694	844
Weight	kg	2.6	2.8	3.0	3.2	3.4	3.6	3.8	4.0	4.2	4.8
Price	₩	900,000	935,000	960,000	985,000	1,010,000	1,035,000	1,075,000	1,125,000	1,150,000	1,200,000
20G	₩	955,000	1,000,000	1,030,000	1,060,000	1,090,000	1,125,000	1,165,000	1,200,000	1,230,000	1,325,000

센서 수량 및 구성 부품 (별도 구매시)

Unit	1S	2S	3S
Price	₩	30,000	45,000
사양	OMRON EE-SX674		
구성	센서 / 브러켓 / 도그 / 레일		

SAN 70H Model

- ▶ Ball Screw Lead 5, 10, 20 mm 표준 적용
- ▶ Body Size : 70 mm / Stroke : 50 ~ 600 mm 표준 사양



SAN 70H-PB Model

Ordering method

SAN 70 **Model** **Lead** **H** - **PB** + **L**

① ② ③

Stroke **Type** **Sensor 사양 및 방향**

50 : 50 mm S : Straight □ □ : Sensor Left

600 : 600 mm PL : Parallel Left □ □ : Sensor Right

20 : 20 mm PR : Parallel Right □ □ : Sensor Bottom

PB : Parallel Bottom

① Basic Specification

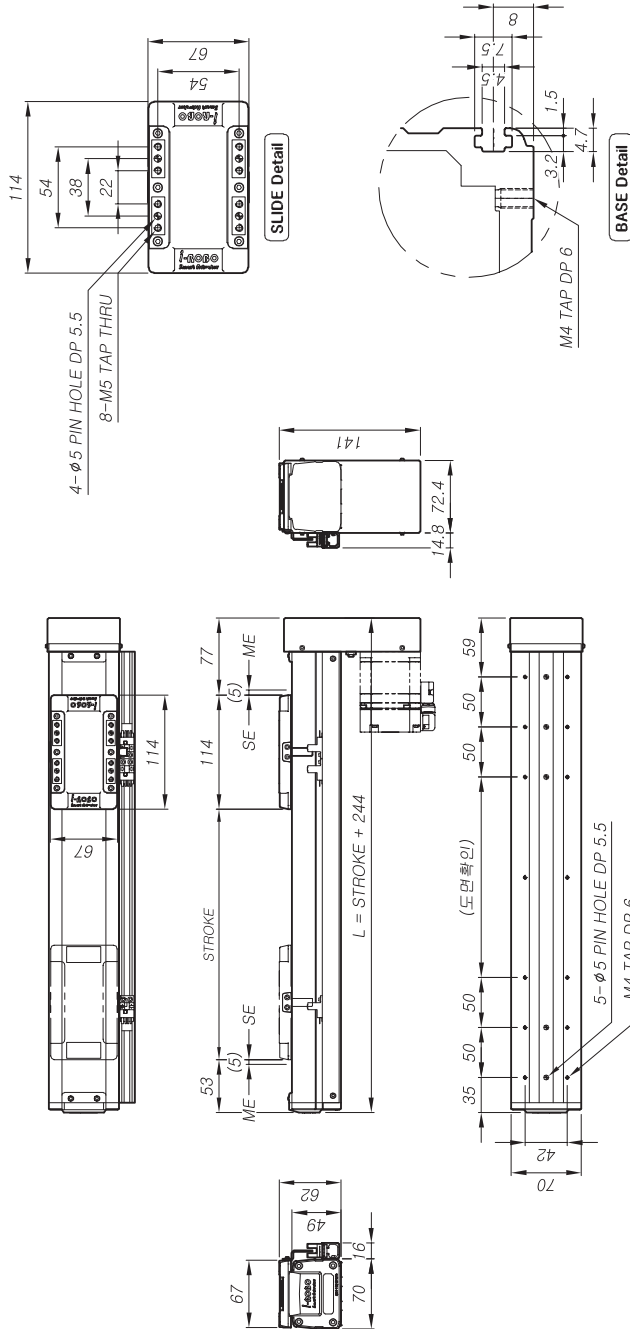
Screw Lead	□ 05	□ 10	□ 20
Ball Screw	012 (정밀전조)		
Max Speed	250 mm/s	500 mm/s	1000 mm/s
	[at 3000 rpm]	[at 3000 rpm]	[at 3000 rpm]
Max Load	수평 (X) 40 kg	32 kg	16 kg
	벽면 (Y) 25 kg	22 kg	10 kg
	수직 (Z) 20 kg	15 kg	8 kg
Repeatability	± 0.005 mm		
LM Guide	#9M 2Rail 6Block		

주1) 상기 Max Speed 수치는 평균 거리에 따라 변경될 수 있습니다. (참고 P.26~27)
주2) 상기 수치는 Mitsubishi HG-KR23 (200W)을 기준으로 작성한 값으로, 실제 사용 시 사용하는 모터에 따라 달라질 수가 있습니다.

○ 모터 사양

S E R V O	MITSUBISHI	□ HG-KR 13
		□ HG-KR 23
	YASKAWA	□ SGMJV-01
		□ SGMJV-02
	Panasonic	□ MSMJ-01
S T E P		□ MSMJ-02
	RS Automation	□ CSMT-01
		□ CSMT-02B
	Cool Muscle	□ 23 S30A / L20A
		□ 56 B10A / B20A
A u t o n i c s		□ 60 A10A / A40A
	FASTECH	□ EZM-56
		□ EZM-60
	Oriental	□ PK-56
		□ ASC-66
A u t o n i c s		□ AK-56
		□ AK-60

주1) 사이즈는 본 카탈로그 (0.16~17)를 참고하시기 바랍니다.
주2) 기에 따라 있는 모터 외 제품은 I-ROBO로 문의 바랍니다.



○ Dimension (치수)

② 스톱크 및 금액 (센서포함)

	Unit	□50	□100	□150	□200	□250	□300	□350	□400	□450	□500	□600
L	mm	294	344	394	444	494	544	594	644	694	744	844
Weight	kg	2.6	2.8	3.0	3.2	3.4	3.6	3.8	4.0	4.2	4.4	4.8
Price	₩	900,000	935,000	960,000	985,000	1,010,000	1,035,000	1,075,000	1,100,000	1,125,000	1,150,000	1,200,000
20G	₩	955,000	1,000,000	1,030,000	1,060,000	1,090,000	1,125,000	1,165,000	1,200,000	1,230,000	1,260,000	1,325,000

③ 센서 사양 및 구성 부품 (별도 구매시)

Unit	□ 1S	□ 2S	□ 3S
Price	₩ 30,000	₩ 45,000	₩ 60,000
사 양	OMRON EE-SX674		
구 성	센서 / 브라켓 / 도그 / 레일		

SAN SERIES

SAN 210H	SAN 210	SAN 150H	SAN 150	SAN 120H	SAN 120	SAN 100H	SAN 100	SAN 70H	SAN 70	SAN 65H	SAN 65	SAN 45H	SAN 45
----------	---------	----------	---------	----------	---------	----------	---------	---------	--------	---------	--------	---------	--------

SAN SERIES

SAN 100 Model

- ▶ Ball Screw Lead 5, 10, 20 mm 표준 적용
- ▶ Body Size : 100 mm / Stroke : 50 ~ 1000 mm 표준 사양

Ordering method

SAN 100

Model

①

Lead

05 : 5 mm
10 : 10 mm
20 : 20 mm

②

Stroke

50 : 50 mm
1000 : 1000 mm

S

Type

S : Straight
PL : Parallel Left
PR : Parallel Right
PB : Parallel Bottom

R

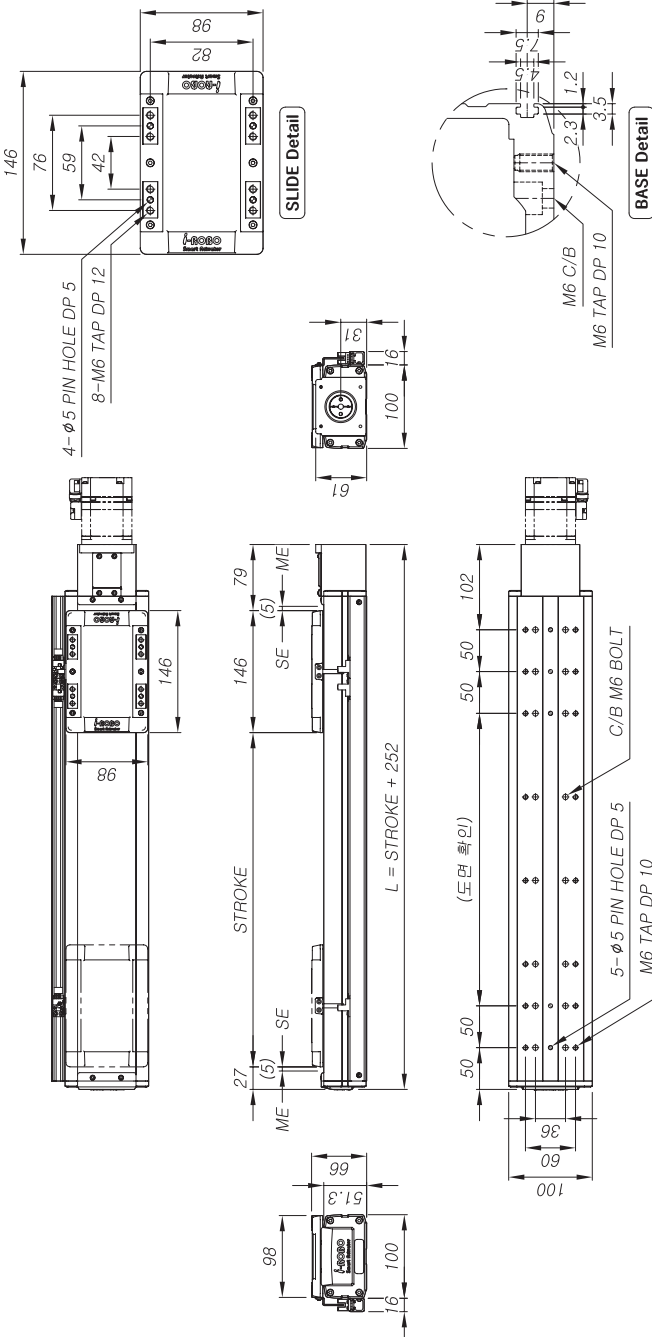
Sensor or 수광 및 방광

<input type="checkbox"/> L : Sensor Left
<input type="checkbox"/> R : Sensor Right



SAN 100-S Model

Dimension (치수)



② 스톱크 및 금액 (센서포함)

Unit	50	100	150	200	250	300	350	400	450	500	600	700	800	900	1000
L	mm	302	352	402	452	502	552	602	652	702	752	852	952	1052	1252
Weight	kg	4.1	4.5	4.9	5.3	5.7	6.2	6.6	7.0	7.4	7.8	8.6	9.4	10.2	12.0
Price	₩	790,000	825,000	850,000	880,000	910,000	930,000	990,000	1,015,000	1,050,000	1,120,000	1,185,000	1,230,000	1,305,000	1,405,000

③ 센서 수량 및 구성 부품 [별도 구매시]

Price	Unit	1S	2S	3S
₩	₩	30,000	45,000	60,000
사양	OMRON EE-SX674			
구성	센서 / 브러켓 / 도크 / 레일			

① Basic Specification

Screw Lead	<input type="checkbox"/> 05	<input type="checkbox"/> 10	<input type="checkbox"/> 20
Ball Screw	Ø15 (연삭 C7)		
Max Speed	250 mm/s [at 3000 rpm]	500 mm/s [at 3000 rpm]	1000 mm/s [at 3000 rpm]
Max Load	40 kg	30 kg	15 kg
Repeatability	30 kg	25 kg	13 kg
LM Guide	20 kg	18 kg	12 kg
	± 0.005 mm		
	#12M 2Rail 4Block		

주1) 상기 Max Speed 수치는 행정거리(리더)에 따라 변경될 수 있습니다. (참고 P.26~27)
주2) 상기 수치는 Mitsubishi HG-KR23 (200W)를 기준으로 작성한 값으로, 실제 사용 시는 모터에 따라 달라질 수가 있습니다.

○ 모터 사양

MITSUBISHI	<input type="checkbox"/> HG-KR13
	<input type="checkbox"/> HG-KR23/43
YASKAWA	<input type="checkbox"/> SGMJV-01
	<input type="checkbox"/> SGMJV-02 / 04
Panasonic	<input type="checkbox"/> MSMD-01
	<input type="checkbox"/> MSMD-02/04
RS Automation	<input type="checkbox"/> CSMT-01
	<input type="checkbox"/> CSMT-02B / 04B
Cool Muscle	<input type="checkbox"/> 23 S30A / L20A
	<input type="checkbox"/> 56 B10A / B20A
FASTECH	<input type="checkbox"/> 60 A10A / A40A
Oriental	<input type="checkbox"/> E2M-56
	<input type="checkbox"/> E2M-60
Autonics	<input type="checkbox"/> PK-56
	<input type="checkbox"/> ASC-66
	<input type="checkbox"/> AK-56
	<input type="checkbox"/> AK-60

주1) 사이즈는 본 카탈로그 (p.16~17)를 참고 하시기 바랍니다.
주2) 기재되어 있는 모터 외 제품은 i-ROBO로 문의 바랍니다.

SAN 100 Model

▶ Ball Screw Lead 5, 10, 20 mm 표준 적용
▶ Body Size : 100 mm / Stroke : 50 ~ 1000 mm 표준 사양

Ordering method

SAN 100

SAN 100

Model	Lead	Stroke	Type	Sensor <스펙> 필 사항
①	05 ~ 50 mm 10 ~ 10 mm 20 ~ 20 mm	50 ~ 50 mm ~ 1000 : 1000 mm	S : Straight PL : Parallel Left PR : Parallel Right PB : Parallel Bottom	<input type="checkbox"/> S : Sensor Left <input type="checkbox"/> PL : Sensor Left <input type="checkbox"/> PR : Sensor Right <input type="checkbox"/> PB : Sensor Right

-

②				
---	--	--	--	--

+ R

③				
---	--	--	--	--



SAN 100-PL Model

○ Dimension (차수)

① Basic Specification

Screw Lead		<input type="checkbox"/> 05	<input type="checkbox"/> 10	<input type="checkbox"/> 20
Ball Screw		Ø15 (연삭 C7)		
Max Speed ^(*)		250 mm/s [at 3000 rpm]	500 mm/s [at 3000 rpm]	1000 mm/s [at 3000 rpm]
Max Load ^(*)	수평 (X) 벽면 (Y) 수직 (Z)	40 kg 30 kg 20 kg	30 kg 25 kg 18 kg	15 kg 13 kg 12 kg
Repeatability		± 0.005 mm		
LM Guide		#12W 2Rail 4Block		

주1) 상기 Max Speed 수치는 행정거리에 따라 변경될 수 있습니다. (참고 P.26~27)
주2) 상기 수치는 Mitsubishi HG-KR23 (200W)을 기준으로 작성한 참고 수치 이므로, 사용하는 모터에 따라 달라질 수가 있습니다.

○모터 사양

S E R V O	MITSUBISHI	<input type="checkbox"/> HG-KR13 <input type="checkbox"/> HG-KR23/43 <input type="checkbox"/> SGMJV-01 <input type="checkbox"/> SGMJV-02 / 04 <input type="checkbox"/> MSM0-D01 <input type="checkbox"/> MSM0-D02/04
	YASKAWA	<input type="checkbox"/> CSMT-01
	Panasonic	<input type="checkbox"/> CSMT-02B / 04B
	RS Automation	<input type="checkbox"/> 23 S30A / L20A <input type="checkbox"/> 56 B10A / B20A <input type="checkbox"/> 60 A10A / A40A
	Cool Muscle	<input type="checkbox"/> EZM-56 <input type="checkbox"/> EZM-60
	FASTECH	<input type="checkbox"/> PK-56 <input type="checkbox"/> ASC-66
S T E P	Oriental	<input type="checkbox"/> AK-56
	Autonics	<input type="checkbox"/> AK-60

주1)사이즈는 본 카다로그 (p.16~17)를 참고하시기 바랍니다.
주2)기재되어 있는 모터 외 제품은 i-ROBO로 문의바랍니다.

② 시스템 아웃 (센서포함)

	Unit	□ 50	□ 100	□ 150	□ 200	□ 250	□ 300	□ 350	□ 400	□ 450	□ 500	□ 600	□ 700	□ 800	□ 900	□ 1000
L	mm	276	326	376	426	476	526	576	626	676	726	826	926	1026	1126	1226
Weight	kg	4.1	4.5	4.9	5.3	5.7	6.2	6.6	7.0	7.4	7.8	8.6	9.4	10.2	11.1	11.9
Price	¥	860,000	895,000	920,000	960,000	980,000	1,000,000	1,060,000	1,085,000	1,120,000	1,150,000	1,190,000	1,255,000	1,300,000	1,375,000	1,475,000

③ 세션 수량 및 구성 상품 [별도 구매시]

	Unit	1S	2S	3S
Price	₩	30,000	45,000	60,000
사양	OMRON EE-SX674			
구 성	센서 / 브러켓 / 도크 / 레일			

SAN SERIES

SAN 210H

SAN 150H

SAN 150

SAN 120H

SAN 120

SAN 100H

SAN 100

SAN 70H

SAN 70

SAN 65H

SAN 65

SAN 43

SAN 45

SAN SERIES

SAN 100 Model

- ▶ Ball Screw Lead 5, 10, 20 mm 표준 적용
- ▶ Body Size : 100 mm / Stroke : 50 ~ 1000 mm 표준 사양

Ordering method

SAN 100

Model

①

Lead

②

Stroke

③

PR

+

L

Model

①

Lead

②

Stroke

③

PR

+

L

Sensor 수량 및 방향

Type

④

⑤

⑥

⑦

⑧

⑨

⑩

⑪

⑫

⑬

⑭

⑮

⑯

⑰

⑱

⑲

⑳

㉑

㉒

㉓

㉔

㉕

㉖

㉗

㉘

㉙

㉚

㉛

㉜

㉝

㉞

㉟

㊱

㊲

㊳

㊴

㊵

㊶

㊷

㊸

㊹

㊺

㊻

㊼

㊽

㊾

㊿

0

1

2

3

4

5

6

7

8

9

A

B

C

D

E

F

G

H

I

J

K

L

M

N

O

P

Q

R

S

T

U

V

W

X

Y

Z

0

1

2

3

4

5

6

7

8

9

A

B

C

D

E

F

G

H

I

J

K

L

M

N

O

P

Q

R

S

T

U

V

W

X

Y

Z

0

1

2

3

4

5

6

7

8

9

A

B

C

D

E

F

G

H

I

J

K

L

M

N

O

P

Q

R

S

T

U

V

W

X

Y

Z

0

1

2

3

4

5

6

7

8

9

A

B

C

D

E

F

G

H

I

J

K

L

M

N

O

P

Q

R

S

T

U

V

W

X

Y

Z

0

1

2

3

4

5

6

7

8

9

A

B

C

D

E

F

G

H

I

J

K

L

M

N

O

P

Q

R

S

T

U

V

W

X

Y

Z

0

1

2

3

4

5

6

7

8

9

A

B

C

D

E

F

G

H

I

J

K

L

M

N

O

P

Q

R

S

T

U

V

W

X

Y

Z

0

1

2

3

4

5

6

7

8

9

A

B

C

D

E

F

G

H

I

J

K

L

M

N

O

P

Q

R

S

T

U

V

W

X

Y

Z

0

1

2

3

4

5

6

7

8

SAN 100H Model

- ▶ Ball Screw Lead 5, 10, 20 mm 표준 적용
- ▶ Body Size : 100 mm / Stroke : 50 ~ 1000 mm 표준 사양

Ordering method

SAN 100

Model	Lead	Stroke	Type	Sensor 수량 및 방향
①	05 : 5 mm 10 : 10 mm 20 : 20 mm	50 : 50 mm 1000 : 1000 mm	S : Straight PL : Parallel Left PR : Parallel Right PB : Parallel Bottom	③ <input type="checkbox"/> L : Sensor Left <input type="checkbox"/> R : Sensor Right

H

Stroke	Type	Sensor 수량 및 방향
50 : 50 mm 1000 : 1000 mm	S : Straight PL : Parallel Left PR : Parallel Right PB : Parallel Bottom	③ <input type="checkbox"/> L : Sensor Left <input type="checkbox"/> R : Sensor Right

S

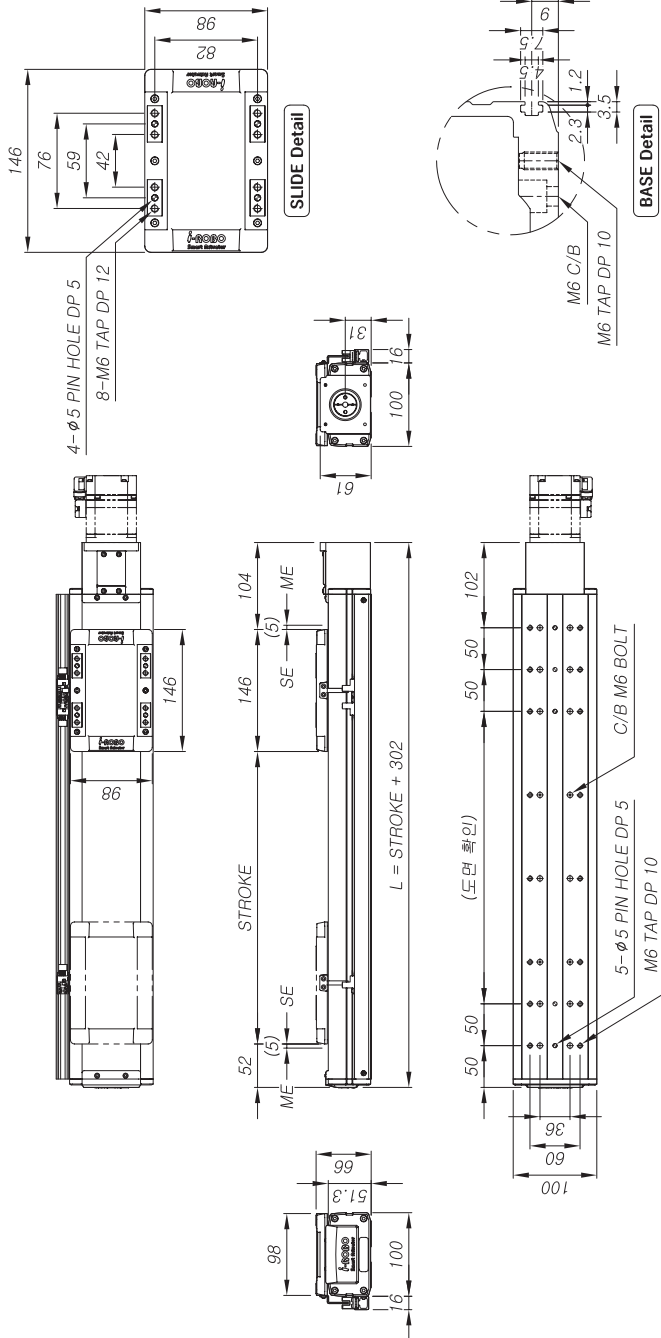
Lead	Stroke	Type	Sensor 수량 및 방향
05 : 5 mm 10 : 10 mm 20 : 20 mm	50 : 50 mm 1000 : 1000 mm	S : Straight PL : Parallel Left PR : Parallel Right PB : Parallel Bottom	③ <input type="checkbox"/> L : Sensor Left <input type="checkbox"/> R : Sensor Right

R



SAN 100H-S Model

Dimension (치수)



② 스톱크 및 금액 (센서포함)

Unit	50	100	150	200	250	300	350	400	450	500	600	700	800	900	1000
L	352	402	452	502	552	602	652	702	752	802	902	1002	1102	1202	1302
Weight	4.7	5.1	5.5	5.9	6.4	6.8	7.2	7.6	8.0	8.4	9.2	10.0	10.8	11.7	12.6
Price	940,000	1,020,000	1,100,000	1,180,000	1,260,000	1,340,000	1,420,000	1,500,000	1,580,000	1,660,000	1,740,000	1,820,000	1,900,000	1,980,000	2,060,000

③ 센서 수량 및 구성 부품 [별도 구매시]

Unit	1S	2S	3S
Price	₩ 30,000	₩ 45,000	₩ 60,000
사양	OMRON EE-SX674		
구성	센서 / 브러켓 / 도크 / 레일		

① Basic Specification

Screw Lead	05	10	20
Ball Screw	015 (연삭 C7)		
Max Speed	250 mm/s [at 3000 rpm]	500 mm/s [at 3000 rpm]	1000 mm/s [at 3000 rpm]
Max Load	50 kg [at 3000 rpm]	40 kg [at 3000 rpm]	20 kg [at 3000 rpm]
Repeatability	± 0.005 mm		
LM Guide	#12M 2Rail 6Block		

주1) 상기 Max Speed 수치는 행정거리(Travel)에 따라 변경될 수 있습니다. (참고 P.26~27)
주2) 상기 수치는 Mitsubishi HG-KR23 (200W)를 기준으로 작성한 참고 수치 이므로, 사용하는 모터에 따라 달라질 수가 있습니다.

○ 모터 사양

S E R V O	MITSUBISHI	HG-KR13
S T E P	YASKAWA	SGMJV-01
	Panasonic	MSMD-01
	RS Automation	CSMT-01
	Cool Muscle	23 S30A / L20A
	FASTECH	56 B10A / B20A
	Oriental	60 A10A / A40A
	Autonics	E2M-56
		E2M-60
		PK-56
		ASC-66
		AK-56
		AK-60

주1)사이즈는 본 카탈로그 (p.16~17)를 참고 하시기 바랍니다.
주2)가제되어 있는 모터 외 제품은 i-ROBO로 문의 바랍니다.

SAN 100H Model

- ▶ Ball Screw Lead 5, 10, 20 mm 표준 적용
- ▶ Body Size : 100 mm / Stroke : 50 ~ 1000 mm 표준 사양

Ordering method

SAN 100

①	
---	--

Lead
05 : 5 mm
10 : 10 mm
20 : 20 mm

②		
---	--	--

Stroke
 50 : 50 mm
 ~
 1000 : 1000 mm

Type
S : Straight
PL : Parallel Left
PR : Parallel Right
PB : Parallel Bottom

③ R

Sensor 수량 및 방향

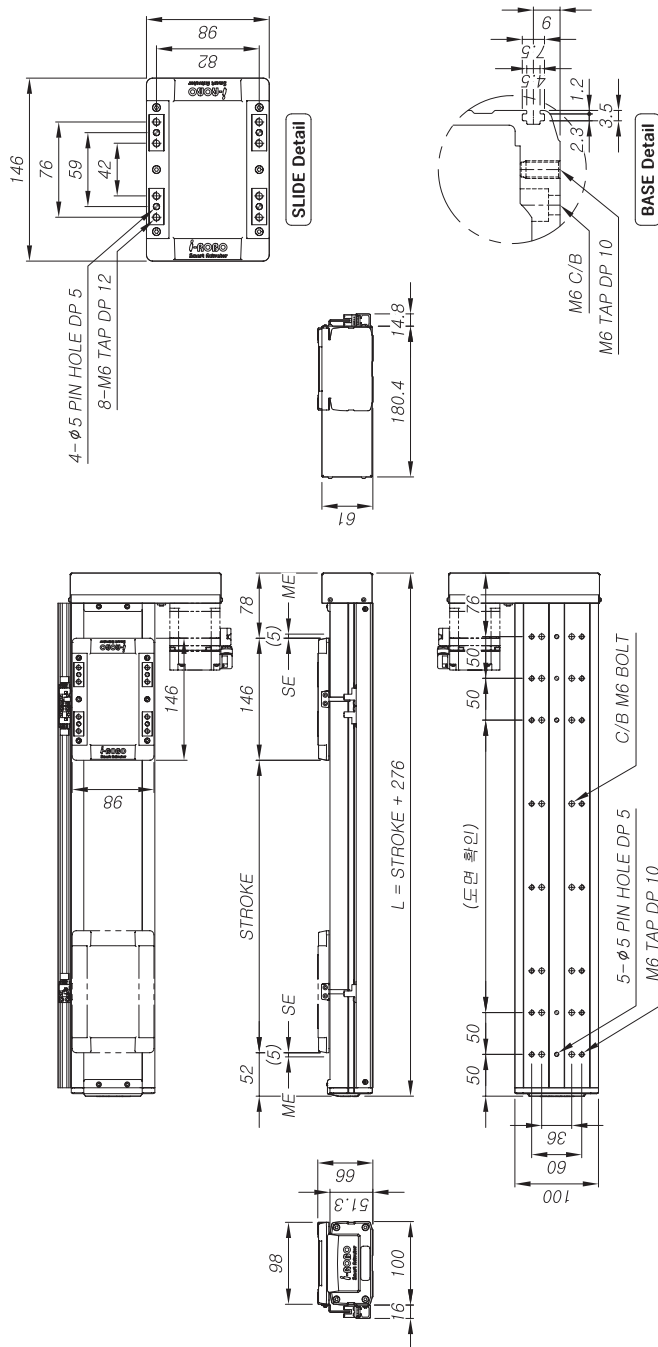
☐ L : Sensor Left

☐ R : Sensor Right



SAN 100H-PL Model

○ Dimension (치수)



② 스트로크 및 금액 (센서포함)

	Unit	□50	□100	□150	□200	□250	□300	□350	□400	□450	□500	□600	□700	□800	□900	□1000
L	mm	326	376	426	476	526	576	626	676	726	776	876	976	1076	1176	1276
Weight	kg	4,7	5,1	5,5	5,9	6,4	6,8	7,2	7,6	8,0	8,4	9,2	10,0	10,8	11,7	12,5
Price	¥	1,010,000	1,060,000	1,090,000	1,110,000	1,130,000	1,190,000	1,215,000	1,230,000	1,280,000	1,300,000	1,355,000	1,415,000	1,485,000	1,585,000	1,655,000

SAN SERIES

SAN 270H SAN 210 SAN 150H SAN 150 SAN 120H SAN 120 SAN 100H SAN 100 SAN 70H SAN 70 SAN 65H SAN 65 SAN 45H SAN 45

SAN SERIES

① Basic Specification

Screw Lead	<input type="checkbox"/> 05	<input type="checkbox"/> 10	<input type="checkbox"/> 20
Ball Screw	Ø15 (연삭 C7)		
Max Speed ^(※1)	250 mm/s	500 mm/s	1000 mm/s
	[at 3000 rpm]	[at 3000 rpm]	[at 3000 rpm]
Max Load ^(※2)	수평 (X)	50 kg	20 kg
	벽면 (Y)	40 kg	16 kg
	수직 (Z)	25 kg	15 kg
Repeatability	± 0.005 mm		
LM Guide	#12W 2Rail 6Block		

주1) 상기 Max Speed 수치는 행정거리에 따라 변경될 수 있습니다. (참고 P.26~27)
주2) 상기 수치는 Mitsubishi HG-KR23 (200W)을 기준으로 작성한 참고 수치 이므로,
사용하는 모터에 따라 달라질 수가 있습니다.

○ 모의 사항

S E R V O	MITSUBISHI	<input type="checkbox"/> HG-KR13 <input type="checkbox"/> HG-KR23/43 <input type="checkbox"/> SGMJV-01 <input type="checkbox"/> SGMJV-02 / 04 <input type="checkbox"/> MSM0-D01 <input type="checkbox"/> MSM0-D02/04
	YASKAWA	<input type="checkbox"/> CSMT-01
	Panasonic	<input type="checkbox"/> CSMT-02B / 04B
	RS Automation	<input type="checkbox"/> 23 S30A / L20A <input type="checkbox"/> 56 B10A / B20A <input type="checkbox"/> 60 A10A / A40A
	Cool Muscle	<input type="checkbox"/> EZM-56 <input type="checkbox"/> EZM-60
	FASTECH	<input type="checkbox"/> PK-56 <input type="checkbox"/> ASC-66
S T E P	Oriental	<input type="checkbox"/> AK-56
	Autonics	<input type="checkbox"/> AK-60

주1)사이즈는 본 카다로그 (p.16~17)를 참고하시기 바랍니다.
주2)기재되어 있는 모터 외 제품은 i-ROBO로 문의바랍니다.

③ 센서 수량 및 구성 부품 [별도 구매시]

	Unit	1S	2S	3S
Price	₩	30,000	45,000	60,000
사양	OMRON EE-SX674			
구성	센서 / 브러켓 / 도크 / 레일			

SAN 100H Model

- ▶ Ball Screw Lead 5, 10, 20 mm 표준 적용
- ▶ Body Size : 100 mm / Stroke : 50 ~ 1000 mm 표준 사양

Ordering method

SAN 100 **Model** **Lead** **H** - **PB** + **L**

① ② ③

Stroke
50 : 50 mm
1000 : 1000 mm

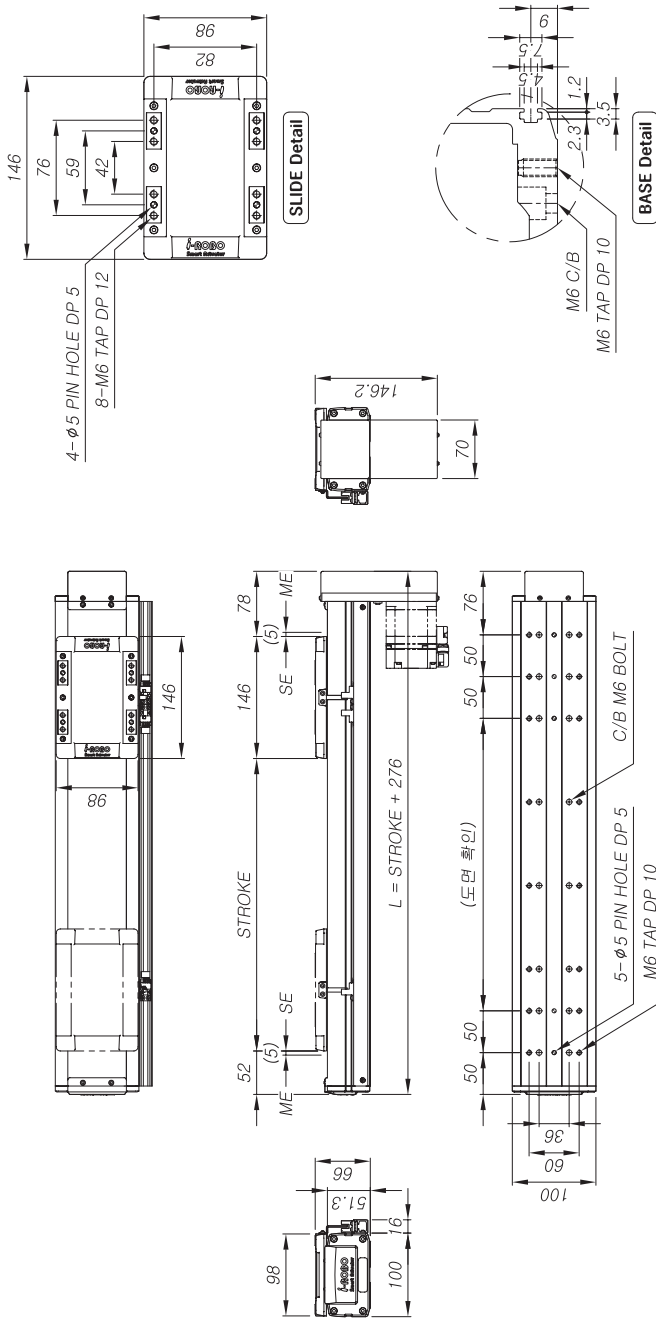
Type
S : Straight
PL : Parallel Left
PR : Parallel Right
PB : Parallel Bottom

Sensor 옵션 및 방향
☐ L : Sensor Left
☐ R : Sensor Right



SAN 100H-PB Model

Dimension (치수)



Basic Specification

Screw Lead	<input type="checkbox"/> 05	<input type="checkbox"/> 10	<input type="checkbox"/> 20
Ball Screw	Ø15 (연삭 C7)		
Max Speed <small>(주1)</small>	250 mm/s [at 3000 rpm]	500 mm/s [at 3000 rpm]	1000 mm/s [at 3000 rpm]
Max Load <small>(주2)</small>	수평 (X) 40 kg	40 kg	20 kg
Repeatability	수직 (Z) 25 kg	22 kg	15 kg
LM Guide	#12M 2Rail 6Block ± 0.005 mm		

주1) 상기 Max Speed 수치는 행정거리와 따라 변경될 수 있습니다. (참고 P.26~27)
주2) 상기 수치는 Mitsubishi HG-KR23 (200W)를 기준으로 작성한 값으로, 실제로는 모터에 따라 달라질 수가 있습니다.

모터 사양

S E R V O	<input type="checkbox"/> HG-KR13 <input type="checkbox"/> HG-KR23/43 <input type="checkbox"/> SGMJV-01 <input type="checkbox"/> SGMJV-02 / 04 <input type="checkbox"/> MSMD-01 <input type="checkbox"/> MSMD-02/04 <input type="checkbox"/> CSMT-01 <input type="checkbox"/> CSMT-02B / 04B <input type="checkbox"/> 23 S30A / L20A <input type="checkbox"/> 56 B10A / B20A <input type="checkbox"/> 60 A10A / A40A
S T E P	<input type="checkbox"/> EZM-56 <input type="checkbox"/> EZM-60 <input type="checkbox"/> PK-56 <input type="checkbox"/> ASC-66 <input type="checkbox"/> AK-56 <input type="checkbox"/> AK-60

주1) 사이즈는 본 카탈로그 (p.16~17)를 참고하시기 바랍니다.
주2) 가용되어 있는 모터 외 제품은 I-ROBO로 문의 바랍니다.

② 스톱크 및 금액 (센서포함)

	Unit	□50	□100	□150	□200	□250	□300	□350	□400	□450	□500	□600	□700	□800	□900	□1000
L	mm	326	376	426	476	526	576	626	676	726	776	876	976	1076	1176	1276
Weight	kg	4.7	5.1	5.5	5.9	6.4	6.8	7.2	7.6	8.0	8.4	9.2	10.0	10.8	11.7	12.5
Price	₩	1,010,000	1,050,000	1,090,000	1,110,000	1,130,000	1,190,000	1,215,000	1,250,000	1,280,000	1,300,000	1,355,000	1,415,000	1,465,000	1,585,000	1,655,000

③ 센서 수량 및 구성 부품 (별도 구매시)

Unit	<input type="checkbox"/> 1S	<input type="checkbox"/> 2S	<input type="checkbox"/> 3S
Price	₩ 30,000	₩ 45,000	₩ 60,000
사 양	OMRON EE-SX674		
구 성	센서 / 브라켓 / 도크 / 레일		

SAN 210H

SAN 210

SAN 150H

SAN 150

SAN 120H

SAN 120

SAN 100H

SAN 70H

SAN 70

SAN 65H

SAN 65

SAN 45H

SAN 45

SAN SERIES

SAN 120 Model

- ▶ Ball Screw Lead 5, 10, 20 mm 표준 적용
- ▶ Body Size : 120 mm / Stroke : 50 ~ 1200 mm 표준 사양

Ordering method

SAN 120

Model

①	Lead
	05 : 5 mm
	10 : 10 mm
	20 : 20 mm

②	Stroke
	50 : 50 mm
	1200 : 1200 mm

PR	Type
	S : Straight
	PL : Parallel Left
	PR : Parallel Right
	PB : Parallel Bottom

L	Sensor 수량 및 방향
	<input type="checkbox"/> L : Sensor Left
	<input type="checkbox"/> R : Sensor Right



SAN 120-PR Model

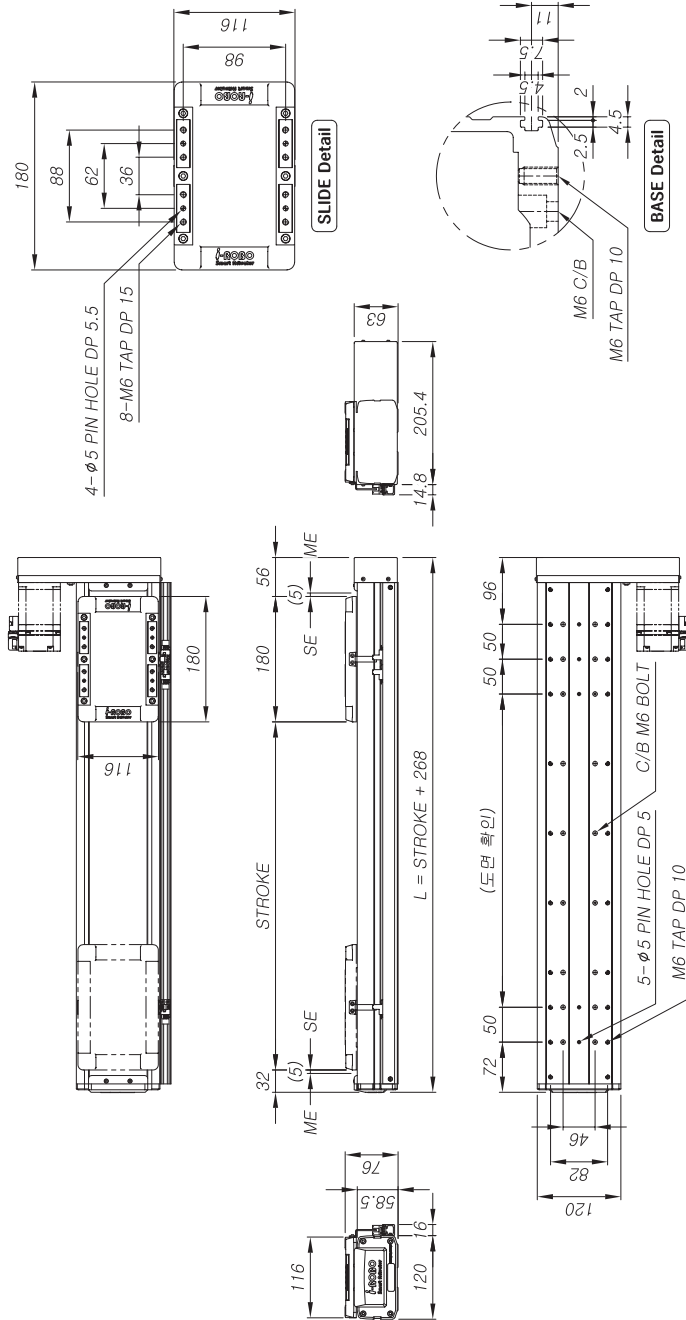
① Basic Specification

Screw Lead	<input type="checkbox"/> 05	<input type="checkbox"/> 10	<input type="checkbox"/> 20
Ball Screw	015 (연삭 C7)		
Max Speed	250 mm/s [at 3000 rpm]	500 mm/s [at 3000 rpm]	1000 mm/s [at 3000 rpm]
수평 (X)	60 kg	50 kg	30 kg
수직 (Y)	50 kg	40 kg	25 kg
수직 (Z)	40 kg	38 kg	20 kg
Repeatability	± 0.005 mm		
LM Guide	#15 2Rail 4Block		

주1) 상기 Max Speed 수치는 행정거리(에 따라 변경될 수 있습니다. (참고 P.28-29)

주2) 상기 수치는 Mitsubishi HG-KR43 (400W)를 기준으로 작성한 참고 수치 이므로, 사용하는 모터에 따라 달라질 수가 있습니다.

② Dimension (치수)



③ 모터 사양

S	<input type="checkbox"/> MITSUBISHI	<input type="checkbox"/> HG-KR 23/43
E	<input type="checkbox"/> YASKAWA	<input type="checkbox"/> SGMJV-02 / 04
R	<input type="checkbox"/> Panasonic	<input type="checkbox"/> MSMD-02/04
V	<input type="checkbox"/> RS Automation	<input type="checkbox"/> CSMT-02B / 04B
O	<input type="checkbox"/> Cool Muscle	<input type="checkbox"/> 60 A10A / A40A
S	<input type="checkbox"/> FASTECH	<input type="checkbox"/> EZM-60
T	<input type="checkbox"/> Oriental	<input type="checkbox"/> PK-56
E	<input type="checkbox"/> Autonics	<input type="checkbox"/> ASC-66
P	<input type="checkbox"/> Autonics	<input type="checkbox"/> AK-60

주1) 사이즈는 본 카탈로그 (p.16~17)를 참고하시기 바랍니다.
주2) 기계에 있어 있는 모터 외 제품은 i-ROBO로 문의 바랍니다.

② 스톱크 및 금액 (센서포함)

Unit	50	100	150	200	250	300	350	400	450	500	600	700	800	900	1000	1100	1200
L mm	318	368	418	468	518	568	618	668	718	768	868	968	1068	1168	1268	1368	1468
Weight kg	6.0	6.4	6.9	7.4	7.9	8.4	8.9	9.3	9.8	10.3	11.2	12.2	13.2	14.1	15.0	16.0	17.0
Price ₩	940,000	960,000	1,010,000	1,045,000	1,075,000	1,105,000	1,145,000	1,190,000	1,220,000	1,260,000	1,320,000	1,400,000	1,490,000	1,580,000	1,620,000	1,830,000	1,890,000

③ 센서 수량 및 구성 부품 (별도 구매시)

Unit	1S	2S	3S
Price ₩	30,000	45,000	60,000
사양	OMRON EE-SX674		
구성	센서 / 브라켓 / 도크 / 레일		

SAN 120 Model

- ▶ Ball Screw Lead 5, 10, 20 mm 표준 적용
- ▶ Body Size : 120 mm / Stroke : 50 ~ 1200 mm 표준 사양

Ordering method

SAN 120

Model	Lead
①	05 : 5mm 10 : 10mm 20 : 20mm

②	
Stroke	
50 : 50 mm	
1200 : 1200 mm	

Type
S : Straight PL : Parallel Left PR : Parallel Right PB : Parallel Bottom

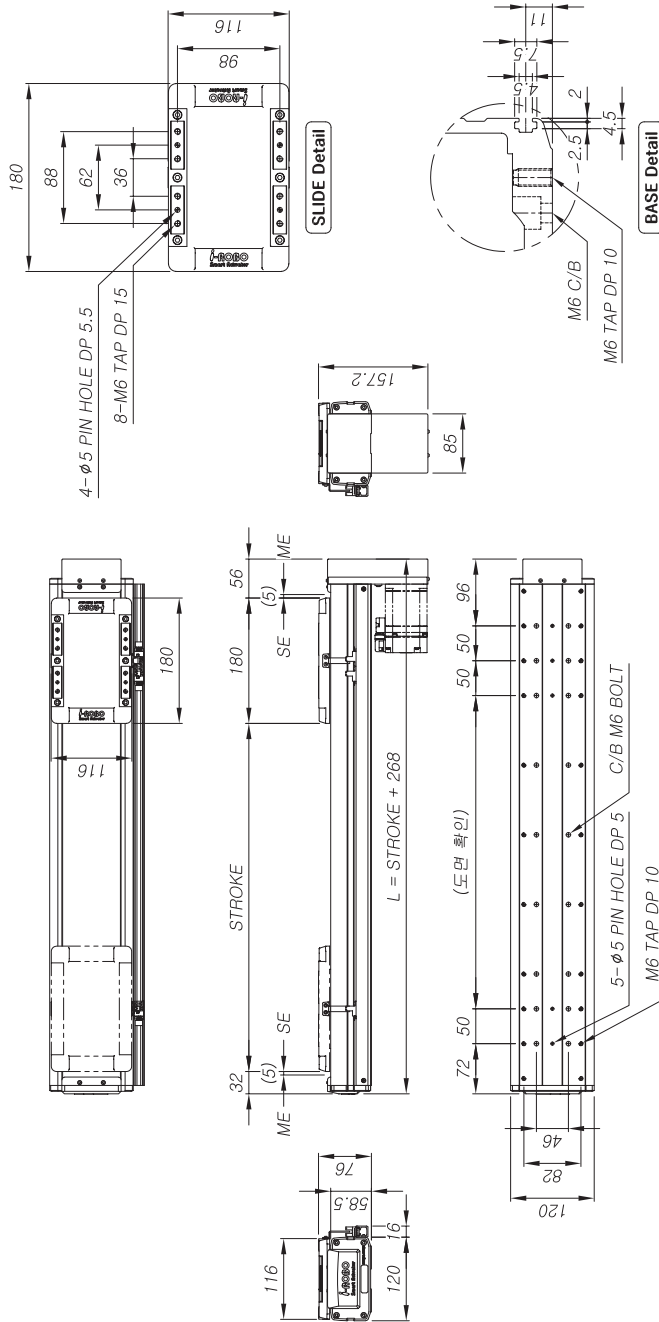
Sensor	Sensor
③	④
□ □ □ : Sensor Left	□ □ □ : Sensor Right

P B + L



SAN 120-PB Model

Dimension (치수)



Basic Specification

Screw Lead	□ 05	□ 10	□ 20
Ball Screw	Ø15 (연삭 C7)		
Max Speed	250 mm/s [at 3000 rpm]	500 mm/s [at 3000 rpm]	1000 mm/s [at 3000 rpm]
Max Load	60 kg	50 kg	30 kg
Max Load	50 kg	40 kg	25 kg
Max Load	40 kg	38 kg	20 kg
Repeatability	± 0.005 mm		
LM Guide	#15 2Rail 4Block		

주1) 상기 Max Speed 수치는 행정거리와 따라 변경될 수 있습니다. (참고 P.28~29)
주2) 상기 수치는 Mitsubishi HG-KR43 (400W)를 기준으로 작성한 참고 수치 이므로, 사용하는 모터에 따라 달라질 수가 있습니다.

모터 사양

S	MITSUBISHI	□ HG-KR 23/43
E	YASKAWA	□ SGMJV-02 / 04
R	Panasonic	□ MSMD-02/04
V	RS Automation	□ CSMT-02B / 04B
O	Cool Muscle	□ 60 A10A / A40A
S	FASTECH	□ EZM-60
T	Oriental	□ PK-56
E	Autonics	□ ASC-66
P		□ AK-60

주1) 이 제품은 본 카탈로그 (0.16~17)를 참고하시기 바랍니다.
주2) 기계에 있어 있는 모터와 제품은 I-ROBO로 문의 바랍니다.

② 스트로크 및 금액 (센서포함)

Unit	□ 50	□ 100	□ 150	□ 200	□ 250	□ 300	□ 350	□ 400	□ 450	□ 500	□ 600	□ 700	□ 800	□ 900	□ 1000	□ 1100	□ 1200
L mm	318	368	418	468	518	568	618	668	718	768	868	968	1068	1168	1268	1368	1468
Weight kg	6.0	6.4	6.9	7.4	7.9	8.4	8.9	9.3	9.8	10.3	11.2	12.2	13.2	14.1	15.0	16.0	17.0
Price ₩	940,000	980,000	1,010,000	1,045,000	1,075,000	1,105,000	1,145,000	1,190,000	1,220,000	1,260,000	1,320,000	1,400,000	1,490,000	1,580,000	1,620,000	1,830,000	1,890,000

③ 센서 수량 및 구성 부품 (별도 구매시)

Unit	□ 1S	□ 2S	□ 3S
Price ₩	30,000	45,000	60,000
사 양	OMRON EE-SX674		
구 성	센서 / 브라켓 / 도그 / 레일		

SAN SERIES

SAN 45

SAN 45H

SAN 65

SAN 65H

SAN 70

SAN 70H

SAN 100

SAN 100H

SAN 120

SAN 120H

SAN 150

SAN 150H

SAN 210

SAN 210H

SAN 250

SAN 250H

SAN 300

SAN 300H

SAN 350

SAN 350H

SAN 400

SAN 400H

SAN 450

SAN 450H

SAN 500

SAN 500H

SAN 600

SAN 600H

SAN 700

SAN 700H

SAN 800

SAN 800H

SAN 900

SAN 900H

SAN 1000

SAN 1000H

SAN 1100

SAN 1100H

SAN 1200

SAN 1200H

SAN 1500

SAN 1500H

SAN 2000

SAN 2000H

SAN 2500

SAN 2500H

SAN 3000

SAN 3000H

SAN 3500

SAN 3500H

SAN 4000

SAN 4000H

SAN 4500

SAN 4500H

SAN 5000

SAN 5000H

SAN 6000

SAN 6000H

SAN 7000

SAN 7000H

SAN 8000

SAN 8000H

SAN 9000

SAN 9000H

SAN 10000

SAN 10000H

SAN 12000

SAN 12000H

SAN 15000

SAN 15000H

SAN 20000

SAN 20000H

SAN 25000

SAN 25000H

SAN 30000

SAN 30000H

SAN 35000

SAN 35000H

SAN 40000

SAN 40000H

SAN 45000

SAN 45000H

SAN 50000

SAN 50000H

SAN 60000

SAN 60000H

SAN 70000

SAN 70000H

SAN 80000

SAN 80000H

SAN 90000

SAN 90000H

SAN 100000

SAN 100000H

SAN 120000

SAN 120000H

SAN 150000

SAN 150000H

SAN 200000

SAN 200000H

SAN 250000

SAN 250000H

SAN 300000

SAN 300000H

SAN 350000

SAN 350000H

SAN 400000

SAN 400000H

SAN 450000

SAN 450000H

SAN 500000

SAN 500000H

SAN 600000

SAN 600000H

SAN 700000

SAN 700000H

SAN 800000

SAN 800000H

SAN 900000

SAN 900000H

SAN 1000000

SAN 1000000H

SAN 1200000

SAN 1200000H

SAN 1500000

SAN 1500000H

SAN 2000000

SAN 2000000H

SAN 2500000

SAN 2500000H

SAN 3000000

SAN 3000000H

SAN 3500000

SAN 3500000H

SAN 4000000

SAN 4000000H

SAN 4500000

SAN 4500000H

SAN 5000000

SAN 5000000H

SAN 6000000

SAN 6000000H

SAN 7000000

SAN 7000000H

SAN 8000000

SAN 8000000H

SAN 9000000

SAN 9000000H

SAN 10000000

SAN 10000000H

SAN 12000000

SAN 12000000H

SAN 15000000

SAN 15000000H

SAN 20000000

SAN 20000000H

SAN 25000000

SAN 25000000H

SAN 30000000

SAN 30000000H

SAN 35000000

SAN 35000000H

SAN 40000000

SAN 40000000H

SAN 45000000

SAN 45000000H

SAN 50000000

SAN 50000000H

SAN 60000000

SAN 60000000H

SAN 70000000

SAN 70000000H

SAN 80000000

SAN 80000000H

SAN 90000000

SAN 90000000H

SAN 100000000

SAN 100000000H

SAN 120000000

SAN 120000000H

SAN 150000000

SAN 150000000H

SAN 200000000

SAN 200000000H

SAN 250000000

SAN 250000000H

SAN 300000000

SAN 300000000H

SAN 120H Model

- ▶ Ball Screw Lead 5, 10, 20 mm 표준 적용
- ▶ Body Size : 120 mm / Stroke : 50 ~ 1200 mm 표준 사양

Ordering method

SAN 120

H

S

R

①

②

③

Model

Lead
05 : 5 mm
10 : 10 mm
20 : 20 mm

Stroke
50 : 50 mm
1200 : 1200 mm

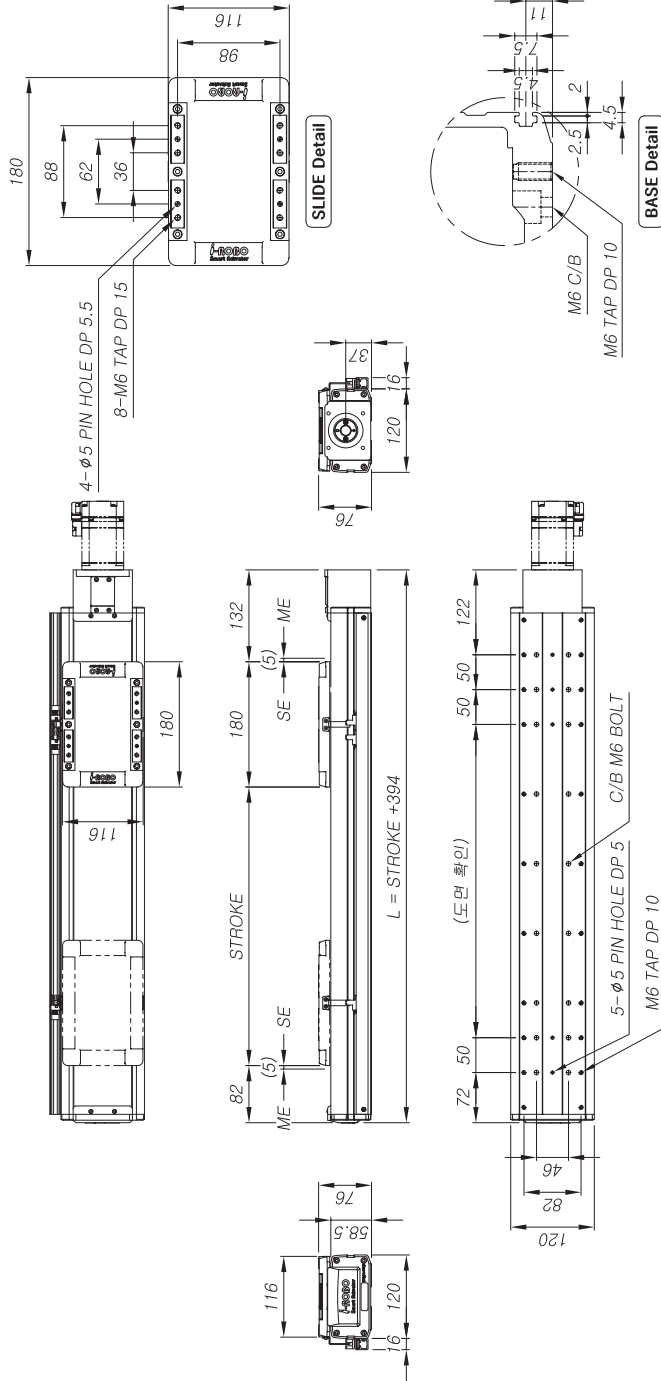
Type
S : Straight
PL : Parallel Left
PR : Parallel Right
PB : Parallel Bottom

Sensor 수량 및 방향
<input type="checkbox"/> L : Sensor Left
<input type="checkbox"/> R : Sensor Right

SAN 120H-S Model



Dimension (치수)



② 스톱크 및 금액 (센서포함)

Unit	□50	□100	□150	□200	□250	□300	□350	□400	□450	□500	□600	□700	□800	□900	□1000	□1100	□1200
L mm	444	494	544	594	644	694	744	794	844	894	994	1094	1194	1294	1394	1494	1594
Weight kg	7.5	7.9	8.4	8.9	9.4	9.9	10.4	10.8	11.3	11.8	12.7	13.7	14.7	15.6	16.5	17.6	18.5
Price ₩	1,100,000	1,150,000	1,180,000	1,210,000	1,250,000	1,295,000	1,325,000	1,365,000	1,395,000	1,425,000	1,505,000	1,595,000	1,685,000	1,725,000	1,935,000	1,985,000	2,075,000

③ 센서 수량 및 구성 부품 [별도 구매시]

Unit	□1S	□2S	□3S
Price ₩	30,000	45,000	60,000
사양	OMRON EE-SX674		
구성	센서 / 브라켓 / 도크 / 레일		

○ 모터 사양

S	MITSUBISHI	□ HG-KR 23/43
E	YASKAWA	□ SGMJV-02 / 04
R	Panasonic	□ MSM0-02/04
V	PS Automation	□ CSMT-02B / 04B
O	Cool Muscle	□ 60 A10A / A40A
	FASTECH	□ EZM-60
S	Oriental	□ PK-56
T		□ ASC-66
E	Autonics	□ AK-60
P		

주1) 상기 Max Speed 수치는 행거 무게에 따라 변경될 수 있습니다. (참고 P. 28~29)
주2) 상기 수치는 Mitsubishi HG-KR43 (400W)를 기준으로 작성한 참고 수치 이므로, 사용하는 모터에 따라 달라질 수가 있습니다.

SAN 150 Model

- ▶ Ball Screw Lead 5, 10, 20 mm 표준 적용
- ▶ Body Size : 150 mm / Stroke : 50 ~ 1600 mm 표준 사양

Ordering method

SAN 150

Model

①

②

③

④

⑤

⑥

⑦

⑧

⑨

⑩

⑪

⑫

⑬

⑭

⑮

⑯

⑰

⑱

⑲

⑳

㉑

㉒

㉓

㉔

㉕

㉖

㉗

㉘

㉙

㉚

㉛

㉜

㉝

㉞

㉟

㊱

㊲

㊳

㊴

㊵

㊶

㊷

㊸

㊹

㊺

㊻

㊼

㊽

㊾

㊿

0

1

2

3

4

5

6

7

8

9

A

B

C

D

E

F

G

H

I

J

K

L

M

N

O

P

Q

R

S

T

U

V

W

X

Y

Z

0

1

2

3

4

5

6

7

8

9

A

B

C

D

E

F

G

H

I

J

K

L

M

N

O

P

Q

R

S

T

U

V

W

X

Y

Z

0

1

2

3

4

5

6

7

8

9

A

B

C

D

E

F

G

H

I

J

K

L

M

N

O

P

Q

R

S

T

U

V

W

X

Y

Z

0

1

2

3

4

5

6

7

8

9

A

B

C

D

E

F

G

H

I

J

K

L

M

N

O

P

Q

R

S

T

U

V

W

X

Y

Z

0

1

2

3

4

5

6

7

8

9

A

B

C

D

E

F

G

H

I

J

K

L

M

N

O

P

Q

R

S

T

U

V

W

X

Y

Z

0

1

2

3

4

5

6

7

8

9

A

B

C

D

E

F

G

H

I

J

K

L

M

N

O

P

Q

R

S

T

U

V

W

X

Y

Z

0

1

2

3

4

5

6

7

8

9

A

B

C

D

E

F

G

H

I

J

K

L

M

N

O

P

Q

R

S

T

U

V

W

X

Y

Z

0

SAN 150 Model

- ▶ Ball Screw Lead 5, 10, 20 mm 표준 적용
- ▶ Body Size : 150 mm / Stroke : 50 ~ 1600 mm 표준 사양

Ordering method

SAN 150

①

②

PL

+

R

Model

Lead
05 : 5mm
10 : 10mm
20 : 20mm

Stroke
50 : 50 mm
1600 : 1600 mm

Type
S : Straight
PL : Parallel Left
PR : Parallel Right
PB : Parallel Bottom

Sensor 사양 및 방향
<input type="checkbox"/> L : Sensor Left
<input type="checkbox"/> R : Sensor Right

SAN 150-PL Model

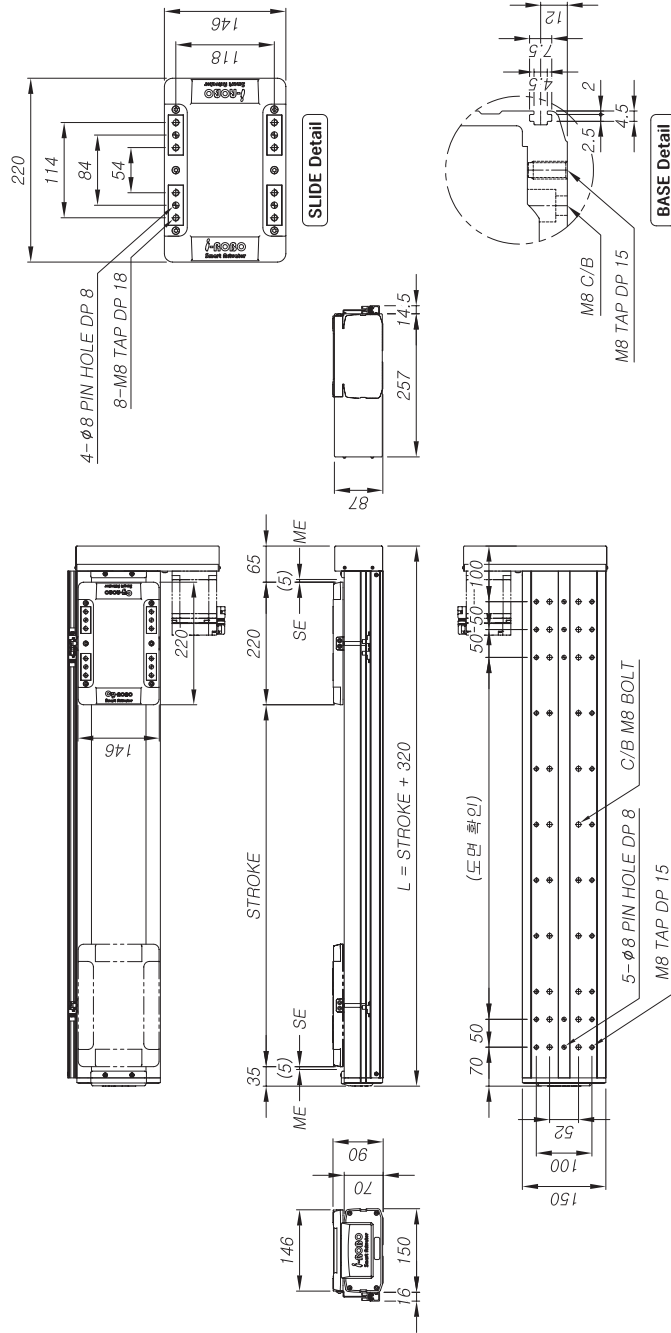


Basic Specification

Screw Lead	<input type="checkbox"/> 05	<input type="checkbox"/> 10	<input type="checkbox"/> 20
Ball Screw	Ø20 (연삭 C7)		
Max Speed	250 mm/s [at 3000 rpm]	500 mm/s [at 3000 rpm]	1000 mm/s [at 3000 rpm]
Max Load	수평 (X) 80 kg	70 kg	60 kg
	벽면 (Y) 60 kg	55 kg	50 kg
	수직 (Z) 50 kg	45 kg	40 kg
Repeatability	± 0.008 mm		
LM Guide	#20 2Rail 4Block		

주1) 상기 Max Speed 수치는 행정거리와 따라 변경될 수 있습니다. (참고 P.28~29)
주2) 상기 수치는 Mitsubishi HG-KR73 (7500)을 기준으로 작성한 수치 이므로, 사용하는 모터에 따라 달라질 수가 있습니다.

Dimension (치수)



모터 사양

S E R V O	<input type="checkbox"/> HG-KR43
	<input type="checkbox"/> HG-KR73
	<input type="checkbox"/> SGMJV-04
	<input type="checkbox"/> SGMJV-08
	<input type="checkbox"/> MSMD-04
	<input type="checkbox"/> MSMD-08
	<input type="checkbox"/> CSMT-04B
	<input type="checkbox"/> CSMT-06B / 08B
S T E P	<input type="checkbox"/> FASTECH
	<input type="checkbox"/> EzM-86
	<input type="checkbox"/> Oriental
	<input type="checkbox"/> PK-59
	<input type="checkbox"/> Autronics
	<input type="checkbox"/> AK-85

주1) 서미는 본 카터로 (p.16~17)를 참고하십시오.
주2) 기어에 있는 모터 외 제품은 HROB로 문의 바랍니다.

② 스트로크 및 금액 (센서포함)

Unit	50	100	150	200	250	300	350	400	450	500	600	700	800	900	1000	1100	1200	1300	1400	1500	1600
L mm	370	420	470	520	570	620	670	720	770	820	920	1020	1120	1220	1320	1420	1520	1620	1720	1820	1920
Weight kg	10.6	11.4	12.2	13.1	13.9	14.7	15.5	16.4	17.2	18	19.7	21.4	23	24.6	26.3	28.2	29.8	31.4	33.2	34.8	36.4
Price ₩	1,075,000	1,110,000	1,130,000	1,245,000	1,265,000	1,285,000	1,305,000	1,335,000	1,350,000	1,370,000	1,410,000	1,455,000	1,655,000	1,760,000	1,940,000	2,030,000	2,120,000	2,320,000	2,410,000	2,610,000	2,760,000

③ 센서 사양 및 구성 부품 (센서포함)

Unit	1S	2S	3S
Price ₩	30,000	45,000	60,000
사양	OMRON EE-SX674		
구성	센서 / 브라켓 / 도그 / 레일		

SAN 150 Model

- ▶ Ball Screw Lead 5, 10, 20 mm 표준 적용
▶ Body Size : 150 mm / Stroke : 50 ~ 1600 mm 표준 사양

○ Ordering method

SAN 150

Model

①

-

②

-

PR

+

L

Type

Sensor 수량 및 방향

S: Straight

PL: Parallel Left

PR: Parallel Right

PB: Parallel Bottom

Stroke

50 : 50 mm

1600 : 1600 mm

Lead

05 : 5 mm

10 : 10 mm

20 : 20 mm

Stroke

50 : 50 mm

1600 : 1600 mm

Lead

05 : 5 mm

10 : 10 mm

20 : 20 mm

Stroke

50 : 50 mm

1600 : 1600 mm

Lead

05 : 5 mm

10 : 10 mm

20 : 20 mm

Stroke

50 : 50 mm

1600 : 1600 mm

Lead

05 : 5 mm

10 : 10 mm

20 : 20 mm

Stroke

50 : 50 mm

1600 : 1600 mm

Lead

05 : 5 mm

10 : 10 mm

20 : 20 mm

Stroke

50 : 50 mm

1600 : 1600 mm

Lead

05 : 5 mm

10 : 10 mm

20 : 20 mm

Stroke

50 : 50 mm

1600 : 1600 mm

Lead

05 : 5 mm

10 : 10 mm

20 : 20 mm

Stroke

50 : 50 mm

1600 : 1600 mm

Lead

05 : 5 mm

10 : 10 mm

20 : 20 mm

Stroke

50 : 50 mm

1600 : 1600 mm

Lead

05 : 5 mm

10 : 10 mm

20 : 20 mm

Stroke

50 : 50 mm

1600 : 1600 mm

Lead

05 : 5 mm

10 : 10 mm

20 : 20 mm

Stroke

50 : 50 mm

1600 : 1600 mm

Lead

05 : 5 mm

10 : 10 mm

20 : 20 mm

Stroke

50 : 50 mm

1600 : 1600 mm

Lead

05 : 5 mm

10 : 10 mm

20 : 20 mm

Stroke

50 : 50 mm

1600 : 1600 mm

Lead

05 : 5 mm

10 : 10 mm

20 : 20 mm

Stroke

50 : 50 mm

1600 : 1600 mm

Lead

05 : 5 mm

10 : 10 mm

20 : 20 mm

Stroke

50 : 50 mm

1600 : 1600 mm

Lead

05 : 5 mm

10 : 10 mm

20 : 20 mm

Stroke

50 : 50 mm

1600 : 1600 mm

Lead

05 : 5 mm

10 : 10 mm

20 : 20 mm

Stroke

50 : 50 mm

1600 : 1600 mm

Lead

05 : 5 mm

10 : 10 mm

20 : 20 mm

Stroke

50 : 50 mm

1600 : 1600 mm

Lead

05 : 5 mm

10 : 10 mm

20 : 20 mm

Stroke

50 : 50 mm

1600 : 1600 mm

Lead

05 : 5 mm

10 : 10 mm

20 : 20 mm

Stroke

50 : 50 mm

1600 : 1600 mm

Lead

05 : 5 mm

10 : 10 mm

20 : 20 mm

Stroke

50 : 50 mm

1600 : 1600 mm

Lead

05 : 5 mm

10 : 10 mm

20 : 20 mm

Stroke

50 : 50 mm

1600 : 1600 mm

Lead

05 : 5 mm

10 : 10 mm

20 : 20 mm

Stroke

50 : 50 mm

1600 : 1600 mm

Lead

05 : 5 mm

10 : 10 mm

20 : 20 mm

Stroke

50 : 50 mm

1600 : 1600 mm

Lead

05 : 5 mm

10 : 10 mm

20 : 20 mm

Stroke

50 : 50 mm

1600 : 1600 mm

Lead

05 : 5 mm

10 : 10 mm

20 : 20 mm

Stroke

50 : 50 mm

1600 : 1600 mm

Lead

05 : 5 mm

10 : 10 mm

20 : 20 mm

Stroke

50 : 50 mm

1600 : 1600 mm

Lead

05 : 5 mm

10 : 10 mm

20 : 20 mm

Stroke

50 : 50 mm

1600 : 1600 mm

Lead

05 : 5 mm

10 : 10 mm

20 : 20 mm

Stroke

50 : 50 mm

1600 : 1600 mm

Lead

05 : 5 mm

10 : 10 mm

20 : 20 mm

Stroke

50 : 50 mm

1600 : 1600 mm

Lead

05 : 5 mm

10 : 10 mm

20 : 20 mm

Stroke

50 : 50 mm

1600 : 1600 mm

Lead

05 : 5 mm

10 : 10 mm

20 : 20 mm

Stroke

50 : 50 mm

1600 : 1600 mm

Lead

05 : 5 mm

10 : 10 mm

20 : 20 mm

Stroke

50 : 50 mm

1600 : 1600 mm

Lead

05 : 5 mm

10 : 10 mm

20 : 20 mm

Stroke

50 : 50 mm

1600 : 1600 mm

Lead

05 : 5 mm

10 : 10 mm

20 : 20 mm

Stroke

50 : 50 mm

1600 : 1600 mm

Lead

05 : 5 mm

10 : 10 mm

20 : 20 mm

Stroke

50 : 50 mm

1600 : 1600 mm

Lead

05 : 5 mm

10 : 10 mm

20 : 20 mm

Stroke

50 : 50 mm

1600 : 1600 mm

Lead

05 : 5 mm

10 : 10 mm

20 : 20 mm

Stroke

50 : 50 mm

1600 : 1600 mm

Lead

05 : 5 mm

10 : 10 mm

20 : 20 mm

Stroke

50 : 50 mm

1600 : 1600 mm

Lead

05 : 5 mm

10 : 10 mm

20 : 20 mm

Stroke

50 : 50 mm

1600 : 1600 mm

Lead

05 : 5 mm

10 : 10 mm

20 : 20 mm

Stroke

50 : 50 mm

1600 : 1600 mm

Lead

05 : 5 mm

10 : 10 mm

20 : 20 mm

Stroke

50 : 50 mm

1600 : 1600 mm

Lead

05 : 5 mm

10 : 10 mm

20 : 20 mm

Stroke

50 : 50 mm

1600 : 1600 mm

Lead

05 : 5 mm

10 : 10 mm

20 : 20 mm

Stroke

50 : 50 mm

1600 : 1600 mm

Lead

05 : 5 mm

10 : 10 mm

20 : 20 mm

Stroke

50 : 50 mm

1600 : 1600 mm

Lead

SAN 150H Model

- ▶ Ball Screw Lead 5, 10, 20 mm 표준 적용
▶ Body Size : 150 mm / Stroke : 50 ~ 1600 mm 표준 사양

○ Ordering method

SAN 150

Model

①

H

-

S

+

R

Lead
05 : 5 mm
10 : 10 mm
20 : 20 mm

Stroke
50 : 50 mm
1600 : 1600 mm

Type
PL : Parallel Left
PR : Parallel Right
PB : Parallel Bottom

Sensor 수량 및 방향
□□□□ : Sensor Left
□□□□ : Sensor Right

SAN 150H-S Model



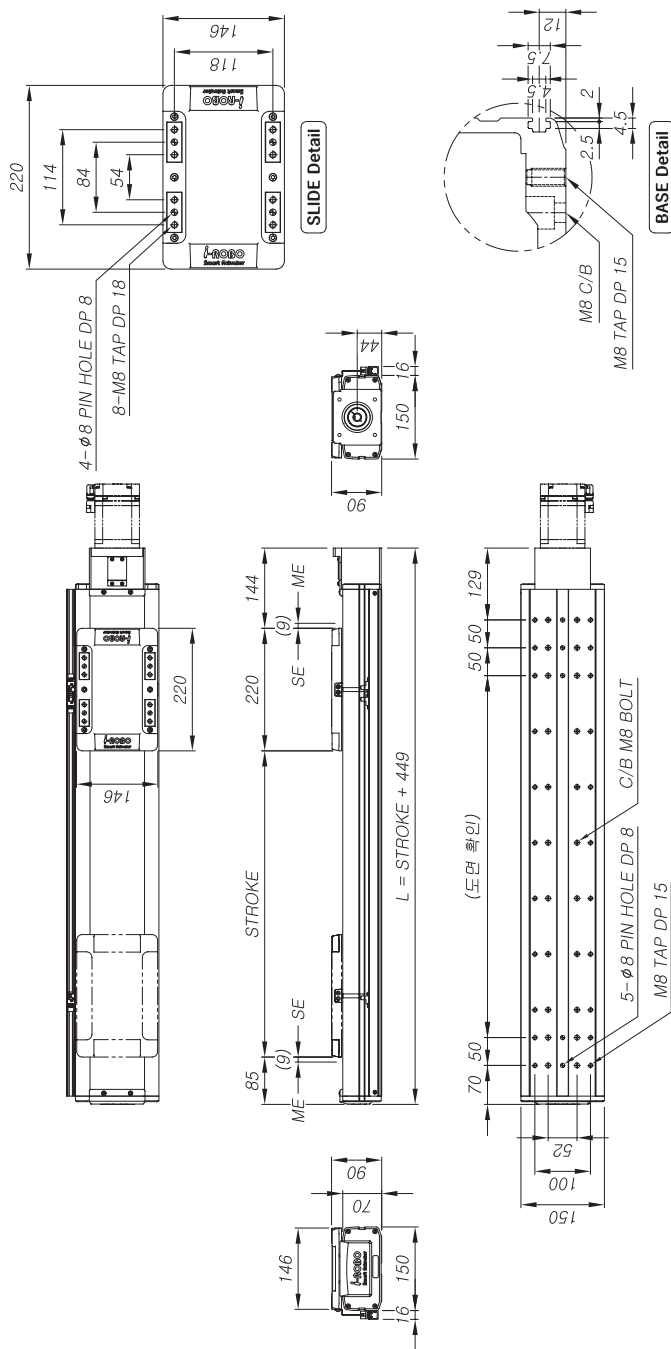
① Basic Specification

Screw Lead	□ 05	□ 10	□ 20
Ball Screw	020 (연삭 C7)		
Max Speed	250 mm/s [at 3000 rpm]	500 mm/s [at 3000 rpm]	1000 mm/s [at 3000 rpm]
Max Load	수평 (X) 105 kg 수직 (Y) 78 kg 수직 (Z) 65 kg	90 kg 72 kg 58 kg	78 kg 65 kg 50 kg
Repeatability	±0.008 mm		
LM Guide	#20 2Rail 6Block		

주1) 상기 Max Speed 수치는 행정거리(에 따라 변경될 수 있습니다. (참고 P.28~29)

주2) 상기 수치는 Mitsubishi HG-KR73 (750W)를 기준으로 작성한 참고 수치 이므로, 사용하는 모터에 따라 달라질 수가 있습니다.

○ Dimension (치수)



○ 모터 사양

S E R V O	MITSUBISHI	□ HG-KR43
		□ HG-KR73
	YASKAWA	□ SGMJV-04
		□ SGMJV-08
S T E P	Panasonic	□ MSMD-04
		□ MSMD-08
	RS Automation	□ CSMT-04B
		□ CSMT-06B / 08B
S T E P	FASTECH	□ EZM-86
	Oriental	□ PK-59
	Autonics	□ AK-85

주1)사미는 본 카탈로그 0-16~17를 참고하시기 바랍니다.
주2)기타에 있는 모터 외 제품은 i-ROBO로 문의 바랍니다.

② 스톱크 및 금액 (센서포함)

Unit	□50	□100	□150	□200	□250	□300	□350	□400	□450	□500	□600	□700	□800	□900	□1000	□1100	□1200	□1300	□1400	□1500	□1600
L mm	469	549	599	649	699	749	799	849	899	949	1049	1149	1249	1349	1449	1549	1649	1749	1849	1949	2049
Weight kg	13.3	14.1	15.0	15.9	16.7	17.5	18.3	19.1	19.9	20.7	22.5	24.1	25.7	27.4	29.3	30.9	32.6	34.2	35.9	37.6	39.2
Price ₩	1,245,000	1,375,000	1,395,000	1,415,000	1,435,000	1,465,000	1,480,000	1,500,000	1,520,000	1,540,000	1,585,000	1,785,000	1,890,000	2,070,000	2,160,000	2,250,000	2,460,000	2,540,000	2,740,000	2,890,000	2,990,000

③ 센서 수량 및 구성 부품 (별도 구매시)

Unit	□ 1S	□ 2S	□ 3S
Price ₩	30,000	45,000	60,000
사양	OMRON EE-SX674		
구성	센서 / 브라켓 / 도크 / 레일		

SAN 150H Model

- ▶ Ball Screw Lead 5, 10, 20 mm 표준 적용
- ▶ Body Size : 150 mm / Stroke : 50 ~ 1600 mm 표준 사양

Ordering method

SAN 150

H

P

L

Lead
05 : 5 mm
10 : 10 mm
20 : 20 mm

Stroke
50 : 50 mm
1600 : 1600 mm

Type
S : Straight
PL : Parallel Left
PR : Parallel Right
PB : Parallel Bottom

Sensor 수량 및 방향
<input type="checkbox"/> L : Sensor Left
<input type="checkbox"/> R : Sensor Right

SAN 150H-PR Model

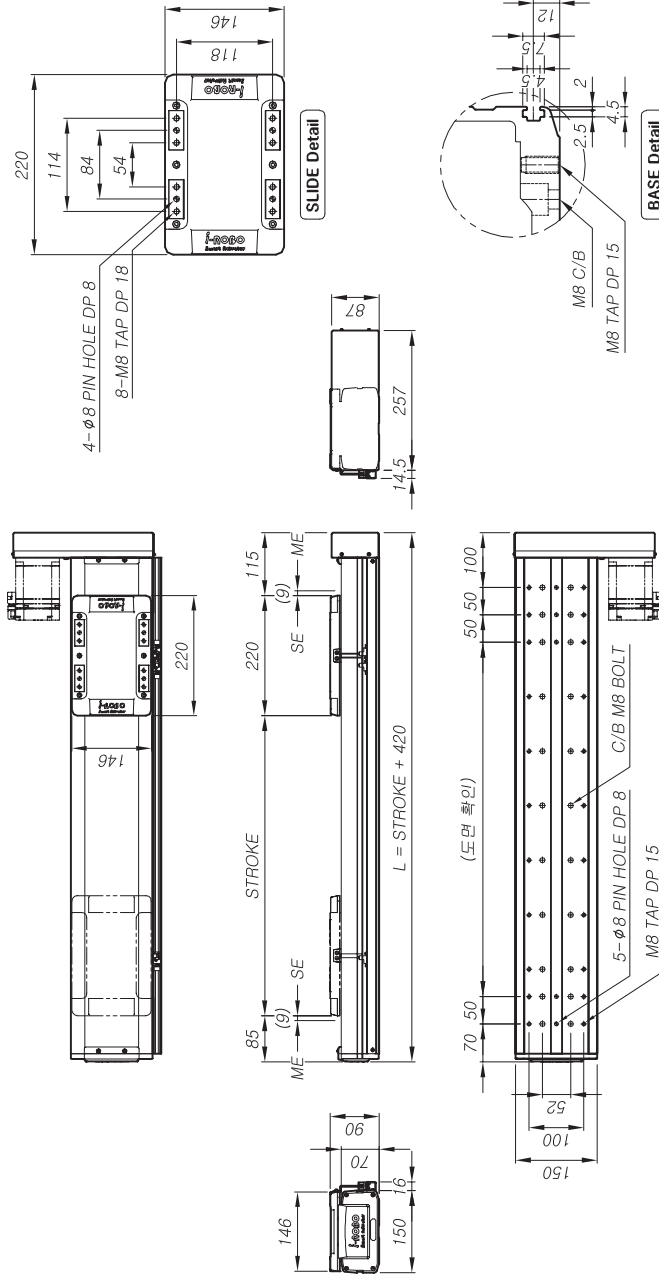


Basic Specification

Screw Lead	<input type="checkbox"/> 05 <input type="checkbox"/> 10 <input type="checkbox"/> 20
Ball Screw	020 (연삭 C7)
Max Speed	250 mm/s [at 3000 rpm] 1000 mm/s [at 3000 rpm]
Max Load	수평 (X) 105 kg 수직 (Y) 78 kg 수직 (Z) 65 kg
Repeatability	±0.008 mm
LM Guide	#20 2Rail 6Block

주1) 상기 Max Speed 수치는 행정거리(에 따라 변경될 수 있습니다. (참고 P.28~29)
주2) 상기 수치는 Mitsubishi HG-KR73 (750W)를 기준으로 작성한 참고 수치 이므로, 사용하는 모터에 따라 달라질 수가 있습니다.

Dimension (치수)



모터 사양

S E R V O	MITSUBISHI	<input type="checkbox"/> HG-KR43
		<input type="checkbox"/> HG-KR73
	YASKAWA	<input type="checkbox"/> SGMJV-04
		<input type="checkbox"/> SGMJV-08
S T E P	Panasonic	<input type="checkbox"/> MSMD-04
		<input type="checkbox"/> MSMD-08
	RS Automation	<input type="checkbox"/> CSMT-04B
		<input type="checkbox"/> CSMT-06B / 08B
S T E P	FASTECH	<input type="checkbox"/> EZM-86
	Oriental	<input type="checkbox"/> PK-59
	Autonics	<input type="checkbox"/> AK-85

주1)사미자는 본 카탈로그 (p.16~17)를 참고하시기 바랍니다.
주2)기타에 있는 모터 외 제품은 i-ROBO로 문의 바랍니다.

② 스톱크 및 금액 (센서포함)

Unit	□50	□100	□150	□200	□250	□300	□350	□400	□450	□500	□600	□700	□800	□900	□1000	□1100	□1200	□1300	□1400	□1500	□1600
L mm	470	520	570	620	670	720	770	820	870	920	1020	1120	1220	1320	1420	1520	1620	1720	1820	1920	2020
Weight kg	13.2	14.0	14.9	15.8	16.6	17.4	18.2	19.0	19.8	20.6	22.4	24.0	25.6	27.3	29.2	30.8	32.5	34.1	35.8	37.5	39.1
Price ₩	1,315,000	1,445,000	1,485,000	1,485,000	1,505,000	1,535,000	1,550,000	1,570,000	1,590,000	1,610,000	1,655,000	1,855,000	1,960,000	2,140,000	2,230,000	2,320,000	2,520,000	2,610,000	2,810,000	2,960,000	3,060,000

③ 센서 수량 및 구성 부품 (별도 구매시)

Unit	□1S	□2S	□3S
Price ₩	30,000	45,000	60,000
사양	OMRON EE-SX674		
구성	센서 / 브라켓 / 도그 / 레일		

SAN 150H Model

- ▶ Ball Screw Lead 5, 10, 20 mm 표준 적용
- ▶ Body Size : 150 mm / Stroke : 50 ~ 1600 mm 표준 사양

Ordering method

SAN 150 **Model** **Lead** **H** - **PB** + **L**

① ② ③

Stroke **Type** **Sensor**

50 : 50 mm S : Straight □ □ : Sensor Left

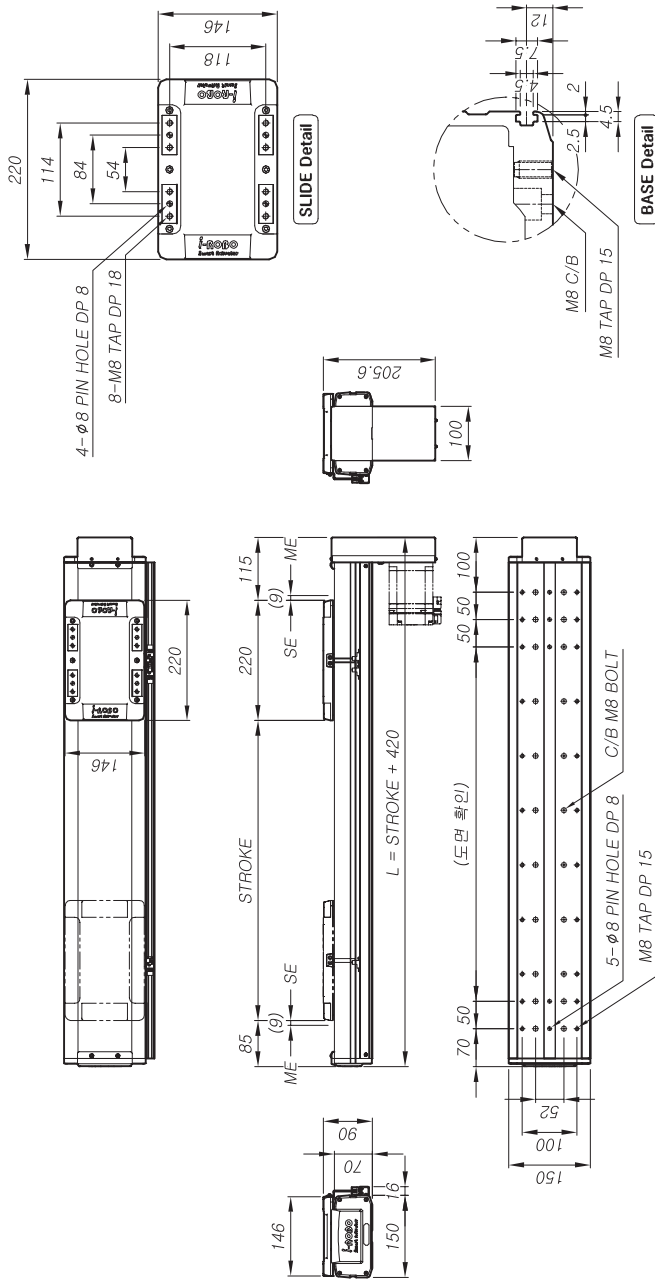
100 : 100 mm PL : Parallel Left □ □ : Sensor Right

1600 : 1600 mm PR : Parallel Right □ □ : Sensor Bottom

20 : 20 mm PB : Parallel Bottom

SAN 150H-PB Model

Dimension (치수)



Basic Specification

Screw Lead	<input type="checkbox"/> 05 <input type="checkbox"/> 10 <input type="checkbox"/> 20
Ball Screw	020 (연삭 C7)
Max Speed [at 3000 rpm]	250 mm/s 500 mm/s 1000 mm/s
Max Load [at 3000 rpm]	105 kg 90 kg 78 kg
Repeatability	±0.008 mm
LM Guide	#20 2Rail 6Block

주1) 상기 Max Speed 수치는 행정거리와 따라 변경될 수 있습니다. (참고 P.28~29)
주2) 상기 수치는 Mitsubishi HG-KR73 (7500)을 기준으로 작성한 값으로 수직 이므로, 사용하는 모터에 따라 달라질 수가 있습니다.

모터 사양

S E R V O	<input type="checkbox"/> HG-KR43 <input type="checkbox"/> HG-KR73 <input type="checkbox"/> SGMJV-04 <input type="checkbox"/> SGMJV-08 <input type="checkbox"/> MSMD-04 <input type="checkbox"/> MSMD-08 <input type="checkbox"/> CSMT-04B <input type="checkbox"/> RS Automation
S T E P	<input type="checkbox"/> CSMT-06B / 08B <input type="checkbox"/> EzM-86 <input type="checkbox"/> PK-59 <input type="checkbox"/> Autonics <input type="checkbox"/> AK-85

주1) 이지는 본 카탈로그 (p.16~17)를 참고하십시오.
주2) 기계에 있는 모터 외 제품은 I-ROBO로 문의 바랍니다.

② 스톱크 및 금액 (센서포함)

Unit	50	100	150	200	250	300	350	400	450	500	600	700	800	900	1000	1100	1200	1300	1400	1500	1600
L mm	470	520	570	620	670	720	770	820	870	920	1020	1120	1220	1320	1420	1520	1620	1720	1820	1920	2020
Weight kg	13.2	14.0	14.9	15.8	16.6	17.4	18.2	19.0	19.8	20.6	22.4	24.0	25.6	27.3	29.2	30.8	32.5	34.1	35.8	37.5	39.1
Price ₩	1,315,000	1,445,000	1,465,000	1,485,000	1,505,000	1,535,000	1,550,000	1,570,000	1,590,000	1,610,000	1,665,000	1,855,000	1,960,000	2,140,000	2,230,000	2,320,000	2,520,000	2,610,000	2,810,000	2,960,000	3,060,000

③ 센서 수량 및 구성 부품 (별도 구매시)

Unit	W	1S	2S	3S
Price	₩	30,000	45,000	60,000
사 양		OMRON EE-SX674		
구 성		센서 / 브라켓 / 도그 / 레일		

SAN SERIES

SAN 210H	SAN 210	SAN 150H	SAN 150	SAN 120H	SAN 120H	SAN 120	SAN 100H	SAN 100H	SAN 70	SAN 65H	SAN 65	SAN 45H	SAN 45
----------	---------	----------	---------	----------	----------	---------	----------	----------	--------	---------	--------	---------	--------

SAN SERIES

SAN 45

SAN 45H

SAN 65

SAN 65H

SAN 70

SAN 70H

SAN 100

SAN 100H

SAN 120

SAN 120H

SAN 150

SAN 150H

SAN 210

SAN 210H

SAN 210 Model

- ▶ Ball Screw Lead 5, 10, 25 mm 표준 적용
- ▶ Body Size : 210 mm / Stroke : 300 ~ 1600 mm 표준 사양

Ordering method

SAN 210

①

②

③

④

⑤

⑥

⑦

⑧

⑨

⑩

⑪

⑫

⑬

⑭

⑮

⑯

⑰

⑱

⑲

⑳

㉑

㉒

㉓

㉔

㉕

㉖

㉗

㉘

㉙

㉚

㉛

㉜

㉝

㉞

㉟

㊱

㊲

㊳

㊴

㊵

㊶

㊷

㊸

㊹

㊺

㊻

㊼

㊽

㊾

㊿

0

1

2

3

4

5

6

7

8

9

A

B

C

D

E

F

G

H

I

J

K

L

M

N

O

P

Q

R

S

T

U

V

W

X

Y

Z

0

1

2

3

4

5

6

7

8

9

A

B

C

D

E

F

G

H

I

J

K

L

M

N

O

P

Q

R

S

T

U

V

W

X

Y

Z

0

1

2

3

4

5

6

7

8

9

A

B

C

D

E

F

G

H

I

J

K

L

M

N

O

P

Q

R

S

T

U

V

W

X

Y

Z

0

1

2

3

4

5

6

7

8

9

A

B

C

D

E

F

G

H

I

J

K

L

M

N

O

P

Q

R

S

T

U

V

W

X

Y

Z

0

1

2

3

4

5

6

7

8

9

A

B

C

D

E

F

G

H

I

J

K

L

M

N

O

P

Q

R

S

T

U

V

W

X

Y

Z

0

1

2

3

4

5

6

7

8

9

A

B

C

D

E

F

G

H

I

J

K

L

M

N

O

P

Q

R

S

T

U

V

W

X

Y

Z

0

1

2

3

4

5

6

7

8

9

A

B

C

D

E

F

G

H

I

J

K

L

M

N

O

P

Q

R

S

T

U

V

W

X

Y

Z

0

1

2

3

4

5

6

7

8

9

A

B

C

D

E

F

G

H

I

J

K

L

M

N

O

SAN 210 Model

- ▶ Ball Screw Lead 5, 10, 25 mm 표준 적용
- ▶ Body Size : 210 mm / Stroke : 300 ~ 1600 mm 표준 사양

Ordering method

SAN 210

Model	Lead	Stroke	Type	Sensor
①	05 : 5mm 10 : 10mm 25 : 25mm	300 : 300mm 1600 : 1600 mm	S : Straight PL : Parallel Left PR : Parallel Right PB : Parallel Bottom	□□□ : Sensor Left □□□ : Sensor Right

②

Stroke	Type	Sensor
300 : 300mm 1600 : 1600 mm	S : Straight PL : Parallel Left PR : Parallel Right PB : Parallel Bottom	□□□ : Sensor Left □□□ : Sensor Right

P B +

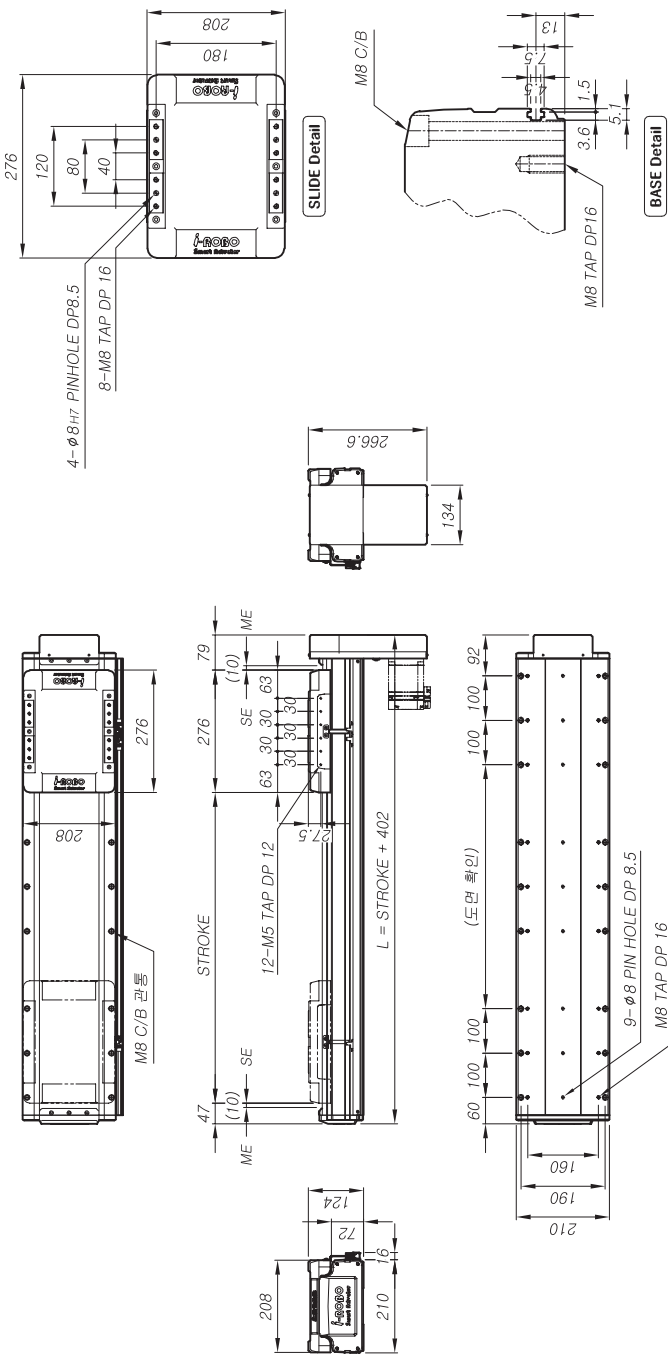
Stroke	Type	Sensor
300 : 300mm 1600 : 1600 mm	S : Straight PL : Parallel Left PR : Parallel Right PB : Parallel Bottom	□□□ : Sensor Left □□□ : Sensor Right

L



SAN 210-PB Model

Dimension (치수)



Basic Specification

Screw Lead	□ 05	□ 10	□ 25
Ball Screw	025 (연삭 C7)		
Max Speed	250 mm/s ^{(*)1} [at 3000 rpm]	500 mm/s ^{(*)1} [at 2000 rpm]	830 mm/s ^{(*)2} [at 2000 rpm]
Max Load	120kg	80 kg	100 kg
Max Load	90 kg	70 kg	75 kg
Max Load	60 kg	50 kg	50 kg
Repeatability	± 0.008 mm		
LM Guide	#25 2Rail 4Block		

주1) 상기 속도는 Mitsubishi HG-KR73 (750W)을 기준으로 작성한 참고 수치 이므로, 사용하는 모터에 따라 달라질 수 있습니다.
주2) 상기 속도는 Mitsubishi HG-SR102 (1KW)을 기준으로 작성한 참고 수치 이므로, 사용하는 모터에 따라 달라질 수 있습니다.
주3) 상기 Max.Speed 수치는 행정 거리에 따라 변경될 수 있습니다. (참고 P. 28~29)

모터 사양

S E R V O	MITSUBISHI	□ HG-KR73
	YASKAWA	□ HG-SR102
	Panasonic	□ SGMJV-08
		□ MSMD-08
		□ MSME-102
		□ MDME-102
	RS Automation	□ CSMT-06B / 08B

주1) 사이즈는 본 카탈로그 (p.16~17)를 참고하시기 바랍니다.
주2) 기계되어 있는 모터 외 제품은 I-ROBO로 문의 바랍니다.

② 스트로크 및 금액 (센서포함)

Unit	□300	□400	□500	□600	□700	□800	□900	□1000	□1100	□1200	□1300	□1400	□1500	□1600
L mm	702	802	902	1002	1102	1202	1302	1402	1502	1602	1702	1802	1902	2002
Weight kg	29.9	32.4	34.8	37.2	39.7	42.1	44.5	46.9	49.4	51.8	54.2	56.6	59.1	61.5
Price ₩	2,350,000	2,610,000	2,690,000	2,780,000	3,540,000	3,630,000	3,710,000	3,800,000	3,890,000	4,320,000	4,400,000	4,480,000	4,570,000	4,660,000

③ 센서 수량 및 구성 부품 (별도 구매시)

Unit	□ 1S	□ 2S	□ 3S
Price ₩	30,000	45,000	60,000
사 양	OMRON EE-SX674		
구 성	센서 / 브라켓 / 도그 / 레일		

SAN 210H SAN 210 SAN 150H SAN 150 SAN 120H SAN 120 SAN 100H SAN 100 SAN 70H SAN 70 SAN 65H SAN 65 SAN 45H SAN 45

SAN SERIES

SAN 45

SAN SERIES

SAN 210H Model

- ▶ Ball Screw Lead 5, 10, 25 mm 표준 적용
- ▶ Body Size : 210 mm / Stroke : 300 ~ 1500 mm 표준 사양

Ordering method

SAN 210

H

PL

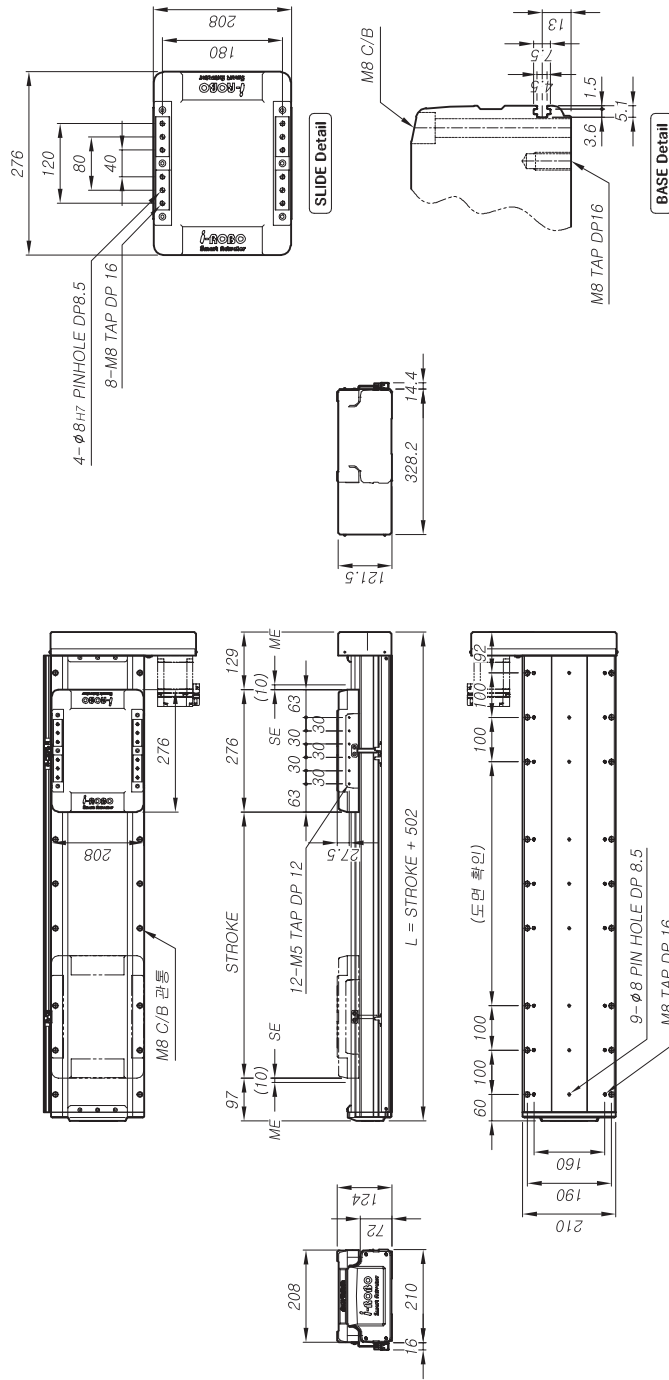
R

①	②	③
Model	Stroke	Sensor 사양 및 방향
Lead	300 : 300mm 1500 : 1500 mm	<input type="checkbox"/> S: Straight <input type="checkbox"/> PL: Parallel Left <input type="checkbox"/> PR: Parallel Right <input type="checkbox"/> PB: Parallel Bottom
Type		<input type="checkbox"/> L: Sensor Left <input type="checkbox"/> R: Sensor Right



SAN 210H-PL Model

Dimension (치수)



Basic Specification

Screw Lead	<input type="checkbox"/> 05	<input type="checkbox"/> 10	<input type="checkbox"/> 25
Ball Screw	025 (연삭 C7)		
Max Speed	250 mm/s ^(*) [at 3000 rpm]	500 mm/s ^(*) [at 2000 rpm]	830 mm/s ^(*) [at 2000 rpm]
Max Load	수평 (X) 수직 (Y)	155kg 115 kg	105 kg 90 kg
Repeatability	수직 (Z)	78 kg	65 kg
LM Guide	#25 2Rail 6Block ± 0.008 mm		

주1) 상기 수치는 Mitsubishi HG-KR73 (750W)을 기준으로 작성한 참고 수치 이므로, 사용하는 모터에 따라 달라질 수 있습니다.
 주2) 상기 수치는 Mitsubishi HG-SR102 (1KW)을 기준으로 작성한 참고 수치 이므로, 사용하는 모터에 따라 달라질 수 있습니다.
 주3) 상기 Max.Speed 수치는 평균 거리에 따라 변경될 수 있습니다. (참고 P. 28-29)

모터 사양

S E R V O	MITSUBISHI	<input type="checkbox"/> HG-KR73
	YASKAWA	<input type="checkbox"/> HG-SR102
		<input type="checkbox"/> SGMJV-08
	Panasonic	<input type="checkbox"/> MSMD-08
		<input type="checkbox"/> MSME-102
	RS Automation	<input type="checkbox"/> CSMT-06B / 08B

주1) 사이즈는 본 카탈로그 (p.16~17)를 참고하시기 바랍니다.
 주2) 기계되어 있는 모터 외 제품은 I-ROBO로 문의 바랍니다.

② 스트로크 및 금액 (센서포함)

Unit	□300	□400	□500	□600	□700	□800	□900	□1000	□1100	□1200	□1300	□1400	□1500
L mm	802	902	1002	1102	1202	1302	1402	1502	1602	1702	1802	1902	2002
Weight kg	34.7	37.2	39.6	42.0	44.4	46.9	49.3	51.7	54.1	56.6	59.0	61.4	63.8
Price ₩	2,980,000	3,040,000	3,130,000	3,880,000	3,980,000	4,060,000	4,150,000	4,230,000	4,670,000	4,750,000	4,840,000	4,920,000	5,010,000

③ 센서 수량 및 구성 부품 (별도 구매시)

Price	Unit	□ 1S	□ 2S	□ 3S
수량	₩	30,000	45,000	60,000
구성		OMRON EE-SX674		
		센서 / 브라켓 / 도크 / 레일		

SAN 210H

SAN 210

SAN 150H

SAN 150

SAN 120H

SAN 120

SAN 100H

SAN 70H

SAN 70

SAN 65H

SAN 65

SAN 45H

SAN 45

SAN SERIES

i-ROBO Smart Actuator